

登別市 くらしあったか便利帳

自宅やお近くまで配達・訪問してくれる
サービス等をまとめた便利帳です

①
電話一本で
食料品などを配達



②
お店で買った
ものを配達



③
食料品の
移動販売



④
カタログ
商品の配達



⑤
床屋や
美容室の訪問



⑥
電器店の訪問



⑦
お花の配達



⑧
時計メガネ店の
訪問



⑨
クリーニング
店の訪問



⑩
タクシーの
送迎



⑪
お薬の配達



⑫
生活支援
サービス
(シルバー
人材センター)



⑬
地域包括
支援センター



令和8年3月
更新版

はじめに

『くらしあったか便利帳』は、電話で注文した商品を配達してくれるサービスや、自宅に訪問してくれるサービスなどを一覧にしてまとめたものです。

日常生活に欠かすことのできない生活必需品や食料品の買い物などに不便を感じている高齢者の方々のお役に立つことができればと思い、便利帳を作成しました。



ご利用にあたってのお願い

『くらしあったか便利帳』は、令和8年3月時点の情報を掲載していますので、掲載内容が変更されている場合があります。

また、この便利帳のご利用で生じた当事者間でのトラブルや損害等につきましては、一切の責任を負いかねますので、事前に十分ご確認のうえ、ご利用ください。



配達地域について

配達地域は次の地区で分けています。商店等によっては配達・訪問しない町もありますので、あらかじめ電話でご確認ください。

1. 登別温泉地区

カルルス町、登別温泉町、上登別町

2. 登別地区

中登別町、登別東町、登別港町、登別本町、富浦町

3. 幌別東地区

幸町、新栄町、幌別町

4. 札内・来馬地区

札内町、来馬町

5. 幌別地区

千歳町、中央町、常盤町

6. 幌別西地区

柏木町、富士町、新川町、片倉町

7. 鉾山・川上地区

鉾山町、川上町

8. 青葉地区

桜木町、緑町、青葉町

9. 富岸地区

大和町、若山町、富岸町、新生町

10. 鷺別・若草地区

栄町、若草町、上鷺別町、美園町、鷺別町



①電話一本で食料品などを配達してくれます！

【手順1】
下記の一覧から、
欲しいものや配達条
件などを確認します。



【手順2】
そのお店へ電話し、
欲しいものを伝えま
す。



【手順3】
自宅へ商品を配
達してくれます。



店名 (取り扱い品)	電話番号	配達受付/ 定休日	配達時間/ 配達地域	配達料金	その他
登別温泉町 平塚商店 (酒類・飲料)	0143- 84-229 5	【配達受付】 9時30分～ 16時 【定休日】 水曜	【配達時間】 13時30分～17時30分 【配達地区】 登別温泉地区、 中登別町	無料	受付・配達時 間については 電話で要相談 ※配達時に 現金支払
登別温泉町 貴泉堂 (お土産品など)	0143- 84-246 0	【配達受付】 9時～16時 【定休日】 なし	【配達時間】 10時～16時 【配達地域】 市内全域	無料	3,000円未 満の購入は 配達不可
登別東町 セイコーマート なりた (食料品全般)	0143- 83-1107	【配達受付】 6時～11時 ※土曜、日曜、 祝日を除く 【定休日】 なし	【配達時間】 15時～17時 ※土曜、日曜、祝日を除く 【配達地域】 登別地区	1件150円 ※3,000円 以上の購入 で無料 (特売品除く)	11時までの 受付は当日 配達
幌別町 山岸商店 (食料・日用品)	0143- 85-227 0	【配達受付】 9時～18時 【定休日】 日曜、 1/1～1/3	【配達時間】 受付時間と同じ 【配達地域】 幌別東地区、幌別地区、 幌別西地区、鉦山・川上 地区、青葉地区	無料	生鮮魚介類、 弁当や惣菜 は配達不可
幌別町 ハマナスクラブ 岸本 (食料・日用品)	0143- 85-880 7	【配達受付】 9時～12時 ※土曜、日曜 を除く 【定休日】 なし	【配達時間】 原則当日(要相談) 【配達地域】 登別地区(中登別町 を除く)、幌別東地 区、幌別地区	2,000円以 上の購入で 無料	2種類以上 の商品を、 購入する方 のみ
中央町 雪印メグミルク (有)シミズ乳販 (牛乳等の乳製品)	0143- 85-256 6	【配達受付】 8時～18時 【定休日】 日曜	【配達時間】 6時～8時 【配達地域】 市内全域	無料	(月曜・木曜) もしくは (火曜・金曜) で、宅配定期 配達をする 方のみ

※取り扱い品や配達地域の詳細は電話でご確認ください。

※令和8年3月時点の情報を掲載していますので、配達料金などが変更されている場合があります。

②お店で買い物して配達してくれます！

【手順1】
下記の一覧のお店へ行き、買い物をします。



【手順2】
レジやサービスカウンターへ配達の依頼をします。



【手順3】
自宅へ商品を配達してくれます。



店名	住所／電話番号	配達受付／定休日	配達時間／配達地域	配達料金	その他
コープさっぽろのぼりべつ東店	登別東町4-3 0143-83-6481	【配達受付】 9時～20時 【定休日】1/1、1/2	【配達時間】 15時までの買物は当日配達 【配達地域】 登別温泉地区、登別地区	2箱まで200円 ※毎週木曜日など「らくちん当日便サービスデー」は100円)	生鮮品は不可 ※利用には組合加入が必要
ハマナスクラブ岸本	幌別町8-8-1 0143-85-8807	【配達受付】 9時～12時 ※土曜、日曜を除く 【定休日】なし	【配達時間】 原則当日(要相談) 【配達地域】 登別地区(中登別町を除く)、幌別東地区、幌別地区	2,000円以上の購入で無料	2種類以上の商品を購入する方のみ
ホームストアアーニス店	中央町4-11 0143-85-9750	【配達受付】 9時～20時 ※1/3、1/4を除く 【定休日】1/1、1/2	【配達時間】 12時30分までの買物は当日17時までに配達(それ以降は翌日午後)	・3,000円(税込)未満の購入は配達料300円	要冷蔵商品は別途200円
ホームストア幌別店	富士町6-38-1 0143-85-2448	【配達受付】 9時～20時 ※1/2～1/4を除く 【定休日】1/1	【配達地域】 市内全域	・3,000円(税込)以上の購入で配達料150円	
コープさっぽろのぼりべつ桜木店	桜木町2-22-3 0143-88-2726	【受付】 9時～20時 ※15時以降は翌日配達 ※12/31は13時まで 【定休日】1/1、1/2	【配達時間】 14時30分～18時 【配達地域】 幌別東地区、幌別地区、幌別西地区、青葉地区、富岸地区、栄町	2箱まで200円 ※毎週木曜日など「らくちん当日便サービスデー」は100円	冷蔵冷凍商品は当日配達のみ ※利用は組合員加入が必要
イオン登別店	若山町4-33-1 0143-82-3000	【配達受付】 9時～21時 【定休日】なし	【配達時間】 12時～21時 ※混雑時は翌日配達 【配達地域】 市内全域(一部地域は配達時間が異なる)	2,500円以上購入、65歳以上、身体障害者手帳提示で、1箱110円(税込)	生鮮品は保冷バック2つまで220円(税込) ※ビン類、惣菜、果物等は配達不可
スーパーラッキー	鷺別町4-17-2 0143-86-6255	【配達受付】 当日配達: 10時～13時 翌日配達: 13時～20時 【定休日】日曜	【配達時間】 12時～17時 【配達地域】 鷺別・若草地区	無料	生鮮品は当日配達のみ
コープさっぽろしがイースト店	美園町1-8-1 0143-86-8182	【配達受付】 9時～20時 【定休日】1/1	【配達時間】 15時までの買物は当日配達 【配達地域】 富岸地区、鷺別・若草地区	2箱まで200円 ※毎週木曜日など「らくちん当日便サービスデー」は100円	生鮮品は当日配達のみ ※利用には組合加入が必要

※配達地域の詳細は直接お店でご確認ください。

※令和8年3月時点の情報を掲載していますので、配達料金などが変更されている場合があります。

③家の近くに移動販売車が来てくれます！

コープさっぽろのお店から、商品を移動販売車に積んできてくれます。

店名	電話番号	営業日	備考
コープさっぽろ 「おまかせ便 カケル」	050- 1752- 1931	火曜、水曜、金曜	・電話の受付時間は、火曜～土曜の10時～17時。 ・運行予定時間は天候等で前後する場合があります。 ・停車場所は都合で変更することがあります。 ・運行表はコープさっぽろのウェブサイトに掲載しています。

東むろらん1号車

【2025年2月時点】

【火曜日】

- ①11:45頃 幌別町7丁目9番地周辺
- ②12:00頃 幌別町8丁目12番地 幌別東団地周辺
- ③12:25頃 幌別町8丁目14番地 幌別東団地周辺
- ④12:40頃 幌別町8丁目14番地 幌別東団地周辺
- ⑤13:00頃 幌別町8丁目8番地 幌別東団地周辺
- ⑥13:45頃 富浦町2丁目23番地周辺
- ⑦14:10頃 富浦町1丁目43番地周辺
- ⑧14:40頃 富浦町1丁目28番地周辺
- ⑨15:00頃 富浦町1丁目24番地周辺
- ⑩15:30頃 富浦町1丁目46番地周辺
- ⑪15:50頃 富浦町1丁目16番地周辺
- ⑫16:10頃 幸町5丁目10番地周辺
- ⑬16:30頃 幸町5丁目1番地周辺

【水曜日】

- ①15:50頃 新生町1丁目3番地周辺
- ②16:15頃 新生町1丁目11番地周辺
- ③16:30頃 新生町3丁目2番地周辺
- ④16:50頃 新生町3丁目2番地周辺

【金曜日】

- ①11:00頃 幌別町4丁目16番地 ツクイ周辺
(第2、第4金曜)
- ②12:25頃 千歳町4丁目5番地周辺
- ③12:45頃 千歳町4丁目5番地周辺
- ④13:05頃 千歳町6丁目 すずらん公園周辺
- ⑤13:20頃 柏木町5丁目27番地周辺
- ⑥13:50頃 柏木町3丁目36番地周辺
- ⑦14:10頃 柏木町3丁目36番地周辺
- ⑧14:25頃 片倉町3丁目38番地周辺
- ⑨15:10頃 若山町1丁目22番地周辺
- ⑩15:35頃 若山町2丁目8番地周辺
- ⑪15:45頃 若山町2丁目8番地周辺
- ⑫16:00頃 若山町2丁目14番地周辺
- ⑬16:20頃 若山町2丁目43番地周辺
- ⑭16:35頃 若山町2丁目43番地周辺

パセオしらおい2号車

【火曜日】

- ①14:20頃 中登別町169番地周辺
- ②14:50頃 中登別町218番地周辺
- ③15:05頃 中登別町218番地周辺
- ④15:20頃 中登別町218番地 禅林寺周辺
- ⑤15:40頃 中登別町219番地周辺



④カタログに掲載されている商品を配達します！

毎週決まった曜日・時間に商品を自宅に配達してくれ、配達時に翌週のカタログと注文用紙を受け取ります。

店名 (取り扱い品)	電話番号	定休日/ 受付時間	配達時間/ 配達地域	配達料金	その他
コープさっぽろ トドック (加入問い合わせ)	0120- 307-919	【受付】 9時～21時 【定休日】 日曜、年末年始	【配達時間】 10時～18時30分 ※土曜、日曜を除く 【配達地域】 市内全域	60歳以上 無料	利用は組合加入が必要



⑤床屋や美容室が自宅へ訪問してくれます！

電話一本で床屋や美容室が自宅へ訪問して、カットやパーマ・着物の着付けなどをしてくれます。



床屋（主に男性のカットです）

店名	電話番号	訪問受付／ 定休日	訪問時間／ 訪問地域	訪問料金	その他
新生町 カットハウス なりさわ	0143- 86-936 6	【訪問受付】 9時～15時 ※前日まで 【定休日】 火曜	【訪問時間】 要相談 【訪問地域】 市内全域	3,000円 (税込) ※訪問料込み (カット、顔剃り)	・要予約 ・パーマ不可
新生町 barber Rise (バーバーライズ)	080- 8627- 3560	【訪問受付】 9時～18時 ※前日まで 【定休日】 火曜、第2水曜	【訪問時間】 要相談 【訪問地域】 市内全域	1,000円～ ※訪問料込み (内容に応じて)	・要予約 ・カラー、パーマ 可(浴室使用) ・女性も可

美容室（主に女性のカットやパーマ・着物の着付けなど）

店名	電話番号	訪問受付／ 定休日	訪問時間／ 訪問地域	訪問料金	その他
登別東町 植木美容室	0143- 83-358 0	【訪問受付】 9時～17時 【定休日】 火曜、 第2・4水曜	【訪問時間】 要相談 【訪問地域】 登別地区	3,300円 (税込) ※訪問料込み (カットのみ)	・要予約 ・パーマは訪問料 込み8,000円 (税込) ・着物の着付け可 能
中央町 アミー美容室	0143- 85-708 9	【訪問受付】 9時～18時 ※前日まで 【定休日】 日曜	【訪問時間】 要相談 【訪問地域】 要相談	3,000円 (税込) ※訪問料込み (カットのみ)	・要予約 ・パーマ不可 ・留袖3,000円 (税込) ・振袖5,000円 (税込)
新川町 パーマハウス 多恵	0143- 88-478 5	【訪問受付】 8時～17時 【定休日】 火曜	【訪問時間】 定休日、 受付時間外 【訪問地域】 市内全域	3,300円 (税込) ※訪問料込み (カットのみ)	・要予約 ・パーマ6,000円 (税込) ・白髪染4,500円 (税込) ・着物の着付け可能

※訪問地域の詳細は電話でご確認ください。

※令和8年3月時点の情報を掲載していますので、訪問料金などが変更されている場合があります。

⑥ 電器店が自宅へ訪問してくれます！

電話一本で電器店が訪問し、家電販売や修理・相談、電球交換などをしてくれます。



店名	電話番号	訪問受付／ 定休日	訪問時間／ 訪問地域	訪問料金	その他
登別東町 でんきのシマムラ	0143-83-2611	【訪問受付】 9時30分～18時 【定休日】 日曜	【訪問時間】 9時30分～18時 【訪問地域】 市内全域	要相談	家電販売、修理、相談、電球交換、リフォーム、補聴器もお任せください
千歳町 サカモト	0143-88-4238	【訪問受付】 8時～20時 【定休日】 日曜、祝日	【訪問時間】 8時～20時 【訪問地域】 市内全域	要相談	訪問販売、修理、相談、電球交換、住宅設備機器、リフォームなど
富士町 小関デンキ商会	0143-85-2669	【訪問受付】 9時30分～18時30分 【定休日】 日曜	【訪問時間】 10時～18時 【訪問地域】 市内全域	要相談	訪問販売、修理、相談、電球交換など
富士町 サトー電化	0143-88-3685	【訪問受付】 10時～17時 【定休日】 土曜、日曜、祝日	【訪問時間】 10時～17時 【訪問地域】 市内全域	要相談	訪問販売、修理、相談、時計や補聴器の電池交換など
富士町 伊藤電機商会	0143-88-1222	【訪問受付】 10時～19時 【定休日】 木曜	【訪問時間】 10時～19時 【訪問地域】 市内全域	お会計が500円以上で無料	修理、電球交換、補聴器など電気のことなら何でも相談可

⑦ 自宅にお花を届けてくれます！

電話一本でお花屋さんが、仏花やお祝いのお花、お見舞いのお花などを届けてくれたり、購入したお花を自宅内まで運んでくれます。



店名	電話番号	配達受付／ 定休日	配達時間／ 配達地域	配達料金	その他
中央町 寺田生花店	【電話】 0143-85-2957 【FAX】 0143-85-2420	【配達受付】 9時～17時 【定休日】 1/1	【配達時間】 9時～17時 【配達地域】 市内全域	3,000円以上の購入で無料	店の近くであれば3,000円以下でも無料
中央町 花善(ハナゼン)	0143-85-8870	【配達受付】 9時～18時 【定休日】 1/1～1/3	【配達時間】 翌日以降の配達 【配達地域】 市内全域(カルルス町、鉾山町以外)	3,000円以上の購入で無料	来店時のみ花ギフト券の使用可能

※訪問・配達地域の詳細は電話か直接お店でご確認ください。
※令和8年3月時点の情報を掲載していますので、訪問・配達料金などが変更されている場合があります。

⑧時計メガネ店が訪問してくれます！

電話一本で時計メガネ店が訪問し、メガネや時計、補聴器の販売・修理・メンテナンス、電池交換などをしてくれます。



店名	電話番号	訪問受付／定休日	訪問時間／訪問地域	訪問料金	その他
富士町 楠本時計 メガネ店	0143-85-2378	【訪問受付】 10時～18時 【定休日】 水曜	【訪問時間】 金曜の午後 【訪問地域】 市内全域 (鷲別・若草地区除く)	無料 (作業代別途)	・眼科処方せんメガネ作成 ・時計電池交換 ・時計眼鏡修理
美園町 田中時計店	0143-86-4127	【訪問受付】 9時30分～19時 【定休日】 なし	【訪問時間】 要相談 【訪問地域】 市内全域	無料	・メガネ、時計、補聴器の販売、修理 ・視力測定 ・時計電池交換

⑨クリーニング店が訪問してくれます！

電話一本でクリーニング店が、衣服の集配サービスや大型のクリーニング（布団やじゅうたん、カーテンなど）、ボタン付けや裾上げなどを行ってくれます。



店名	電話番号	訪問受付／定休日	訪問時間／訪問地域	訪問料金	その他
中央町 白ばらクリーニング 幌別店	0143-85-2403	【訪問受付】 平日： 9時～19時 日曜・祝日： 10時～18時 【定休日】 木曜	【訪問時間】 要相談 【訪問地域】 市内全域	無料	ボタン付けや裾直し(有料)
中央町 SP クリーニング	0143-85-4435	【訪問受付】 8時～18時 【定休日】 日曜、祝日	【訪問時間】 午後 【訪問地域】 幌別東地区、幌別地区、 幌別西地区、青葉地区	無料	ボタン付け (有料)
若草町 ダイヤ クリーニング	0143-86-4100	【訪問受付】 8時30分～18時30分 【定休日】 日曜、祝日	【訪問時間】 8時～20時 【訪問地域】 市内全域 (登別温泉地区、 中登別町除く)	無料	

※訪問地域の詳細は電話でご確認ください。

※令和8年3月時点の情報を掲載していますので、訪問料金などが変更されている場合があります。

⑩タクシーが送迎してくれます！

電話一本でタクシーが家の前まで来て、自分の行きたいところへ送迎してくれるのはもちろん、車両への乗り降り・荷物運びなどを運転手さんが手伝ってくれます。

また、聴覚障がい者が筆談で配車を依頼できるサービスもあります。



店名	電話・FAX	受付／定休日	時間／地域	料金	その他
登別温泉町 室蘭ハイヤー 登別温泉営業所	【電話】 0143-80-3666 【FAX】 0143-84-2141	【受付】 午前7時～午前1時 【定休日】 なし	【時間】 受付時間と同じ 【地域】 市内全域	初乗り600円	障害者割引有り
大和町 登別ハイヤー	【電話】 0143-85-3922 【FAX】 0143-85-3924	【受付】 午前8時～午前2時 【定休日】 なし	【時間】 受付時間と同じ 【地域】 市内全域	初乗り600円	障害者割引有り

⑪お薬を自宅へ届けてくれます！

市販薬（配達できる薬とできない薬があります）を自宅まで届けてくれたり、病院からの薬の処方せんを提出すれば、自宅まで届けてくれます。

また、薬の一包化や、電話での健康相談にも乗ってくれます。



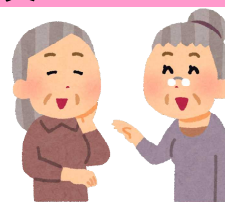
店名	電話・FAX	配達受付／定休日	配達時間／配達地域	配達料金	その他
登別東町 うへの薬粧(有)	【電話・FAX】 0143-83-1745	【配達受付】 10時～19時 【定休日】 なし	【配達時間】 11時～19時 【配達地域】 登別地区、登別温泉町(他要相談)	登別地区は、2,000円以上の購入で無料(他要相談)	処方せんの取扱いなし
中央町 登別 中央調剤薬局	【電話】 0143-88-2112 【FAX】 0143-88-2113	【配達受付】 9時～17時30分 ※木曜、土曜は12時30分まで 【定休日】 日曜、祝日、年末年始	【配達時間】 受付時間と同じ 【配達地域】 市内全域	無料	健康食品に関する相談など ※市販薬の配達不可
富士町 村上薬局	【電話】 0143-85-2057 【FAX】 0143-88-1378	【配達受付】 9時～15時30分 ※土曜は12時まで 【定休日】 日曜、祝日	【配達時間】 15時～17時 ※土曜は13時まで 【配達地域】 幌別東地区、幌別地区、幌別西地区、青葉地区	無料 ※レジ袋代5円	

※訪問地域の詳細は電話でご確認ください。

※令和8年3月時点の情報を掲載していますので、訪問料金などが変更されている場合があります。

⑫シルバー人材センターの生活支援サービス

屋内外の清掃や食事の準備、調理等日常生活のお手伝いをします。ご利用いただけるサービス、お受けできないサービスは次のとおりです。



・ご利用いただけるサービス内容（例）

庭の水やり	屋内外の清掃
話し相手	食事の準備、調理
電球の交換	洗濯、洗濯干し、取り込み
散歩の付添	収集所へのごみ出し
買い物及び病院の付添	



ひとつの作業だけでなく、他の作業と組み合わせて利用できます。
例) ごみ出しと屋内の清掃等

・お受けできないサービス内容（例）

- ・食事の介助
 - ・ペットの世話
 - ・起床就寝の介助、体位変換の介助
 - ・金融機関での入出金
 - ・ごみ処分場への搬入
 - ・栄養管理が必要な食事づくり
 - ・服薬の介助
 - ・車での送迎
 - ・入浴、排泄の介助
 - ・身体に直接触れる作業
- ※専門的な資格を必要とするものや危険を伴う作業などはお受けできません。

・サービス料金（令和8年4月1日～）

作業時間	単価	事務費	交通費実費	合計
1時間まで	1,078円	139円	120円	1,337円
1時間30分まで	1,078円×1.5 =1,617円	210円	120円	1,947円
2時間まで	1,078円×2.0 =2,156円	280円	120円	2,556円

・お支払い方法

サービス料金は、月ごとに集計し請求します。お支払いは振込書によりゆうちょ銀行または他の指定金融機関にお振り込みいただくか、シルバー人材センターに直接ご持参ください。銀行での振り込み等が困難な方につきましては、集金に伺うこともできます。

まずは、シルバー人材センター（電話：0143-88-0880）へお問い合わせください。

⑬地域包括支援センター

地域包括支援センターでは、住み慣れた地域でいつまでも安心して生活していけるよう、介護・医療・保健・福祉などさまざまな面から地域を支援しています。

保健師、社会福祉士、主任ケアマネジャーなどの専門職が中心となり、業務を行っていますので、介護の初心者や在宅介護を希望する方などお気軽にご相談ください。

また、認知症地域支援推進員を配置し、認知症に関する相談支援も行っています。

地域包括支援センターは、お住まいの地域によって担当が次のとおり決まっています。相談したい場合は、ご確認のうえ連絡してください。

地域包括支援センター「けいあい」

〒059-0034

登別市鷺別町2丁目32番地1

電話：0143-82-5005

【担当地区】

新生町・栄町・若草町・鷺別町・美園町・上鷺別町



地域包括支援センターゆのか

〒059-0016

登別市片倉町6丁目9番地1

総合福祉センターしんた21内2階

電話：0143-88-2106

【担当地区】

柏木町・富士町・片倉町・新川町・鉾山町・桜木町・川上町・青葉町・緑町・大和町・若山町・富岸町



地域包括支援センターあおい（愛桜）

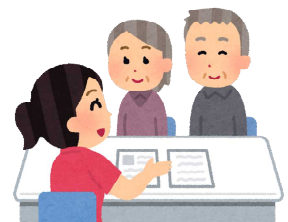
〒059-0464

登別市登別東町3丁目1番地2

電話：0143-83-0511

【担当地区】

カルルス町・上登別町・登別温泉町・中登別町・登別東町・登別本町・登別港町・札内町・富浦町・新栄町・幸町・千歳町・幌別町・来馬町・常盤町・中央町





発行・編集

登別市保健福祉部健康長寿グループ

電話番号：0143-57-1075

FAX番号：0143-85-8286

Eメール：kenkochojyu@city.noboribetsu.lg.jp

登別市地域包括支援センター「けいあい」

ゆのか

あおい（愛桜）