

# 登別市 くらしあったか便利帳

## 各サービスのご紹介

令和6年3月  
更新版



① 電話一本で  
食料品などを配達



② 店で買った  
ものを配達



③ 食料品の  
移動販売



④ カタログ  
商品の配達



⑤ 床屋や  
美容室の訪問



⑥ 電気店の訪問



⑦ 花の配達



⑧ 自宅への  
ゴミ収集など



⑨ 時計メガネ店の  
訪問



⑩ クリーニング  
店の訪問



⑪ タクシーの  
送迎



⑫ 薬の配達



⑬ 生活支援  
サービス  
(シルバー  
人材センター)



⑭ 地域包括  
支援センター



## はじめに…

『くらしあったか便利帳』は、電話で注文した商品を配達してくれるサービスや、自宅に訪問してくれるサービスなどを一覧にしてまとめたものです。

日常生活に欠かすことのできない生活必需品や食料品の買い物などに不便を感じている高齢者の方々のお役に立つことができればと思い、便利帳を作成しました。



## ご利用にあたってのお願い

『くらしあったか便利帳』は、令和6年3月時点の情報を掲載していますので、掲載内容が変更されている場合があります。

また、この便利帳のご利用で生じた当事者間でのトラブルや損害等につきましては、一切の責任を負いかねますので、事前に十分ご確認のうえ、ご利用ください。



## 配達地域について

配達地域は次の地区で分けています。商店等によっては配達・訪問しない町もありますので、あらかじめお電話でご確認ください。

### 1. 登別温泉地区（3町）

カルルス町、登別温泉町、上登別町

### 2. 登別地区（5町）

中登別町、登別東町、登別港町、登別本町、富浦町

### 3. 幌別東地区（3町）

幸町、新栄町、幌別町

### 4. 札内・来馬地区（2町）

札内町、来馬町

### 5. 幌別地区（3町）

千歳町、中央町、常盤町

### 6. 幌別西地区（4町）

柏木町、富士町、新川町、片倉町

### 7. 鉾山・川上地区（2町）

鉾山町、川上町

### 8. 青葉地区（3町）

桜木町、緑町、青葉町

### 9. 富岸地区（4町）

大和町、若山町、富岸町、新生町

### 10. 鷺別・若草地区（5町）

栄町、若草町、上鷺別町、美園町、鷺別町



# ①電話一本で食料品などを配達してくれます！

【手順1】  
下の一覧から欲しいものや配達条件などを確認します。



【手順2】  
その店へ電話して欲しいものを伝えます。



【手順3】  
電話した店の人が自宅へ商品を配達してくれます。



※取り扱い品や配達地域の詳細は電話でご確認ください。

店名 (取り扱い品)	電話番号	定休日/ 受付時間	配達時間/ 配達地域	配達料金	その他
登別温泉町 平塚商店 (酒類・飲料)	84- 2295	水曜/ 9時半~ 16時	13時半~17時半/ 登別温泉地区、中登別町	無料	・受付時間と配達時間については電話にて要相談 ・配達時に現金支払
登別温泉町 貴泉堂 (お土産品など)	84- 2460	休みなし/ 9時~16時	10時~16時/ 登別市全域	3,000円以上の購入で無料	・3,000円未満は配達不可
登別東町 セイコーマート なりた (食料品全般)	83- 1107	休みなし/ 6時~11時 (土曜・日曜・祝日 除く)	15時~17時(土曜・日 曜・祝日除く)/ 登別地区	・3,000円以上の購入で無料(特 売品は除く) ・3,000円未満 の購入は1件150 円	・11時までの受 付は当日配達
幌別町 山岸商店 (食料・日用品)	85- 2270	1月1日~3日・ 毎週日曜/ 9時~18時 (月曜~土曜)	受付時間と同じ/ 幌別東地区、幌別地区、 幌別西地区、鉾山・川上 地区、青葉地区	無料	・生鮮魚介類、 弁当や惣菜は 不可
幌別町 ハマナスクラブ 岸本 (食料・日用品)	85- 8807	休みなし/ 9時~12時 (月曜~金曜のみ)	原則当日中の配達(要相 談)/ 登別地区(中登別町を除 く)、幌別東地区、幌別地 区	2,000円以上 の購入で無料	・2種類以上の 商品購入が条 件
中央町 雪印メグミルク (有)シミズ乳販 (牛乳等の乳製品)	85- 2566	日曜/ 8時~18時	6時~8時/ 登別市全域	無料	・(月、水、金)もし くは(火、木、土) で宅配定期配 達の方のみ

## ②店で買い物して配達してくれます！

【手順1】  
下の一覧に載っている店へ行き、買い物します。



【手順2】  
レジやサービスカウンターへ配達の依頼をします。



【手順3】  
自宅へ商品を配達してくれます。



※配達地域の詳細は直接お店でご確認ください。

店名	住所 (電話番号)	定休日/ 受付時間	配達時間/ 配達地域	配達料金	その他
コープさっぽろ のぼりべつ東店	登別東町4-3 (83-6481)	1月1日・2日/ 10時～20時	15時までの買物は当日 配達(それ以降翌日)/ 登別温泉地区・登別地区	2箱まで200円 (毎週木曜日など 「らくちん当日便 サービスデー」は1 00円)	・生鮮品不可 ・利用は組合加 入が必要
ハマナスクラブ 岸本	幌別町8-8-1 (85-8807)	休みなし/ 9時～12時 (月曜～金曜のみ)	原則当日中の配達(要 相談)/ 登別地区(中登別町を除 く)、幌別東地区、幌別地区	2,000円以上 の購入で無料	・2種類以上の 商品購入が条 件
ホームストア アーニス店	中央町4-11 (85-9750)	1月1日・2日/ 10時～20時 ※日曜は9時開店	12時半までの買物は当日1 7時までに配達(それ以降翌 日の午後)/ 登別市全域	3,000円以上 の購入で配達料 150円	・生鮮品不可 ・3,000円未 満は配達料30 0円 ・1月3日・4日 は配達受付なし
ホームストア 幌別店	富士町6-38-1 (85-2448)	1月1日/ 10時～20時	13時までの買物は当日 配達(それ以降翌日)/ 登別市全域(登別温泉 地区を除く)	3,000円以上 の購入で配達料 150円	・要冷蔵、要冷 凍商品は別途2 00円 ・3,000円未 満は配達料30 0円
コープさっぽろ のぼりべつ 桜木店	桜木町2-22-3 (88-2726)	1月1日・2日/ 9時～20時 ※15時以降は翌日配達 ※12月31日は13時まで	14時半～16時/ 幌別東地区、幌別地区、幌 別西地区、青葉地区、富岸 地区、栄町	2箱まで200円 (毎週木曜日など 「らくちん当日便 サービスデー」は 100円)	・当日配達は冷 蔵冷凍商品可 能 ・利用は組合員 加入が必要
イオン登別店	若山町4-33-1 (82-3000)	休みなし/ 9時～21時	14時～20時(15時以降 の受付は翌日配達)/ 登別市全域	2,500円以上 購入、65歳以 上・身障手帳提 示で1箱110円 (税込)	・生鮮品は保冷 バック2つまで 220円(税込) ・ビン類、惣菜、 果物等は配達 不可
スーパー ラッキー	鷺別町4-17-2 (86-6255)	毎週日曜/ 10時～13時(当日配達) 13時～20時(翌日配達)	12時～17時/ 鷺別・若草地区	無料	・当日配達の場合 は生鮮品可
コープさっぽろ しがイースト店	美園町1-8-1 (86-8182)	1月1日/ 9時～20時	15時までの買物は当日 配達(それ以降翌日)/ 幌別西地区、富岸地 区、鷺別・若草地区	2箱まで200円 (毎週木曜日など 「らくちん当日便 サービスデー」は1 00円)	・生鮮品は当日 配達のみ ・利用は組合加 入が必要

### ③家の近くに移動販売車が来てくれます！

コープさっぽろのお店から、商品を移動販売車に積んできてくれます。

店名	電話番号	営業日	備考
コープさっぽろ 「おまかせ便 カケル」	050- 1752- 1931	火曜・水曜・金曜	・電話の受付時間は9時～18時。日曜・月曜は休み。 ・運行予定時間は天候等で前後する場合があります。 ・停車場所は都合で変更することがあります。 ・運行表はコープさっぽろのホームページに掲載しています。

#### 東むろらん1号車

2024年2月時点

【火曜日】

- ①11:25頃 幌別町6丁目12番地周辺
- ②11:45頃 幌別町7丁目9番地
- ③12:00頃 幌別町8丁目12番地 幌別東団地周辺
- ④12:25頃 幌別町8丁目14番地 幌別東団地周辺
- ⑤12:40頃 幌別町8丁目14番地 幌別東団地周辺
- ⑥13:00頃 幌別町8丁目8番地 幌別東団地周辺
- ⑦13:45頃 富浦町2丁目23番地周辺
- ⑧14:10頃 富浦町1丁目43番地周辺
- ⑨14:40頃 富浦町1丁目28番地周辺
- ⑩15:00頃 富浦町1丁目24番地周辺
- ⑪15:30頃 富浦町1丁目46番地周辺
- ⑫15:50頃 富浦町1丁目16番地周辺
- ⑬16:10頃 幸町5丁目10番地周辺
- ⑭16:30頃 幸町5丁目1番地周辺

【水曜日】

- ①16:10頃 若草町2丁目11番地 特養わかくさ周辺
- ②16:20頃 新生町1丁目3番地周辺
- ③16:40頃 新生町1丁目11番地周辺
- ④17:00頃 新生町3丁目2番地周辺

【金曜日】

- ①11:25頃 緑町1丁目1番地 みどりの樹周辺  
(第1、第3金曜)
- ①11:00頃 幌別町4丁目16番地 ツクイ周辺  
(第2、第4金曜)
- ②12:25頃 千歳町4丁目5番地周辺
- ③12:45頃 千歳町4丁目5番地周辺
- ④12:55頃 千歳町4丁目5番地周辺
- ⑤13:05頃 千歳町6丁目 すずらん公園周辺
- ⑥13:25頃 柏木町5丁目27番地周辺
- ⑦13:40頃 柏木町3丁目36番地周辺
- ⑧13:55頃 柏木町3丁目36番地周辺
- ⑨14:10頃 柏木町3丁目36番地周辺
- ⑩14:25頃 片倉町3丁目38番地周辺
- ⑪15:10頃 若山町1丁目22番地周辺
- ⑫15:35頃 若山町2丁目8番地周辺
- ⑬15:45頃 若山町2丁目8番地周辺
- ⑭16:00頃 若山町2丁目14番地周辺
- ⑮16:20頃 若山町2丁目43番地周辺
- ⑯16:35頃 若山町2丁目43番地周辺

#### パセオしらおい2号車

【火曜日】

- ①14:20頃 中登別町169番地周辺
- ②14:45頃 中登別町218番地周辺
- ③15:00頃 中登別町218番地周辺
- ④15:30頃 中登別町218番地 禅林寺周辺



### ④カタログに掲載されている商品を配達します！

毎週決まった曜日・時間に商品を自宅に配達してくれ、配達時に翌週のカタログと注文用紙を受け取ります。

店名 (取り扱い品)	電話番号	定休日/ 受付時間	配達時間/ 配達地域	配達料金	その他
コープさっぽろ トドック (加入問い合わせ)	0120- 307- 919	日曜・年末年始/ 10時～18時	10時～18時(土曜・日曜休)/ 登別市全域	60歳以上 無料	・利用は組合加入が必要



## ⑤床屋や美容室が自宅へ訪問してくれます！

電話一本で床屋や美容室が自宅へ訪問して、カットやパーマ・着物の着付けなどをしてくれます。

※訪問地域の詳細は電話でご確認ください。



### 床屋（主に男性のカットです）

店名	電話番号	定休日／受付時間	訪問時間／訪問地域	訪問料金	その他
新生町 カットハウス なりさわ	86－ 9366	火曜／ 9時～15時 (前日まで)	要相談／ 登別市全域	訪問料込み 3,000円 (税込) (カット・顔剃り)	・要予約 ・パーマ不可
新生町 barber Rise (バーバーライズ)	080－ 8627－ 3560	火曜・第2水曜 ／ 9時～18時 (前日まで)	要相談／ 登別市全域	訪問料込み 1,000円～ (内容に応じて)	・要予約 ・カラー、パーマ 可(浴室使用) ・女性も可

### 美容室（主に女性のカットやパーマ・着物の着付けなど）

店名	電話番号	定休日／受付時間	訪問時間／訪問地域	訪問料金	その他
登別東町 植木美容室	83－ 3580	火曜・第2、第4 水曜／ 9時～17時	要相談／ 登別地区	訪問料込み 3,300円 (税込) (カットのみ)	・要予約 ・パーマは訪問料 込み8,000円 (税込) ・着物の着付け可 能
中央町 アミー美容室	85－ 7089	日曜／ 9時～18時 (前日まで)	日曜、時間は要 相談／ 要相談	訪問料込み 2,500円 (税込) (カットのみ)	・要予約 ・パーマ不可 ・留袖3,000円 (税込) ・振袖5,000円 (税込)
富士町 ナショナル 美容室	85－ 2115	火・水曜／ 9時～17時 (前日まで)	要相談／ 登別市全域	訪問料込み 3,300円 (税込) (カットのみ)	・要予約 ・要相談
新川町 パーマハウス 多恵	88－ 4785	火曜／ 8時～17時	定休日・受付時 間外／ 登別市全域	訪問料込み 3,300円 (税込) (カットのみ)	・要予約 ・パーマ6,000円 (税込) ・白髪染4,500円 (税込) ・着物の着付け可能

## ⑥電器店が自宅へ訪問してくれます！

電話一本で電器店が訪問し、家電販売や修理・相談、電球交換などをしてくれます。



※訪問地域の詳細は電話でご確認ください。

店名	電話番号	定休日／受付時間	訪問時間／訪問地域	訪問料金	その他
登別東町 でんきのシマムラ	83－ 2611	第1、第3日曜／ 9時半～18時	9時半～18時／ 登別市全域	要相談	・家電販売、修理、 相談、電球交換、リ フォーム、補聴器も お任せください
富士町 小関デンキ商会	85－ 2669	日曜／ 9時半～18時半	10時～18時／ 登別市全域	要相談	・訪問販売、修理、 相談、電球交換など
富士町 サトー電化	88－ 3685	日曜・祝日／ 9時～18時	10時～17時／ 登別市全域	要相談	・訪問販売、修理、 相談、時計や補聴器 の電池交換など
富士町 伊藤電機商会	88－ 1222	木曜／ 10時～19時	10時～19時／ 登別市全域	お会計が500円 以上で無料	・訪問販売、修理、 電球交換など電気 のことなら何でも相 談可
新川町 白川電器店	88－ 0555	土曜・日曜・祝日／ 10時～16時	10時～16時／ 登別市全域(登別温泉 地区、中登別町を除く)	要相談	・訪問販売、修理、 相談、電球交換など
千歳町 サカモト	88－ 4238	日曜・祝日／ 8時～20時	8時～20時／ 登別市全域	要相談	・訪問販売、修理、相 談、電球交換、住宅設 備機器、リフォームな ど

## ⑦自宅にお花を届けてくれます！

電話一本でお花屋さんが、仏花やお祝いの花、お見舞いの花などを届けてくれたり、購入したお花を自宅内まで運んでくれます。



※配達地域の詳細は電話でご確認ください。

店名	電話番号	定休日／受付時間	配達時間／配達地域	配達料金	その他
中央町 寺田生花店	【電話】 85－2957 【FAX】 85－2420	1月1日／ 9時～17時	9時～17時／ 登別市全域	3,000円以上 の購入で無料	・店の近くであれば 3,000円以下でも 無料
中央町 花善(ハナゼン)	85－ 8870	1月1～3日／ 9時～18時	翌日以降配達／ 登別市全域(カルルス 町・鉢山町以外)	3,000円以上 の購入で無料	・来店時のみ花ギフ ト券の使用可能

## ⑧自宅のゴミなどを収集してくれます！

電話一本で清掃業者が訪問し、ゴミ収集をしてくれます。

◎定期収集とは、曜日を決めて定期的に自宅へゴミを取りにきてくれることです。

◎ゴミは登別市の指定ゴミ袋以外のもので、透明または半透明のものを使用してください。

※訪問地域の詳細は電話でご確認ください。



業者名	電話番号	定休日／受付時間	訪問時間／訪問地域	訪問料金	その他
登別東町 小林興業	83-1222	日曜・祝日、ゴールデンウィーク、お盆休み、12月28日～1月6日／ 8時～17時	午前中／ 登別地区、幌別東地区、青葉地区、富岸地区	要相談	・原則定期収集
新栄町 登別クリーンサービス	88-0870	土曜・日曜・祝日／ 9時～16時	13時半～15時半／ 登別市全域	要相談	
新栄町 登和清掃	88-0200	土曜・日曜・祝日／ 8時～16時	要相談／ 登別市全域	要相談 (1か月最低料金3,000円)	・原則定期収集
太和町 三協資源	85-4270	日曜／ 8時～17時	要相談／ 登別市全域(登別温泉地区、札内・来馬地区を除く)	要相談	

## ⑨時計メガネ店が訪問してくれます！

電話一本で時計メガネ店が訪問し、メガネや時計、補聴器の販売・修理・メンテナンス、



※訪問地域の詳細は電話でご確認ください。

店名	電話番号	定休日／受付時間	訪問時間／訪問地域	訪問料金	その他
富士町 楠本時計メガネ店	85-2378	水曜／ 10時～18時	金曜の午後／ 登別市全域(鶯別・若草地区除く)	無料 (作業代別途)	・眼科処方せんメガネ作成 ・時計電池交換 ・時計眼鏡修理
美園町 田中時計店	86-4127	休みなし／ 9時半～19時	要相談／ 登別市全域	無料	・メガネ、時計、補聴器の販売、修理 ・視力測定 ・時計電池交換



## ⑩クリーニング店が訪問してくれます！

電話一本でクリーニング店が、衣服の集配サービスや大型のクリーニング（布団やじゅうたん、カーテンなど）、ボタン付けや裾上げなどを行ってくれます。



※訪問地域の詳細は電話でご確認ください。

店名	電話番号	定休日／受付時間	訪問時間／訪問地域	訪問料金	その他
中央町 白ばらクリーニング 幌別店	85－ 2403	木曜／ 9時～19時(平日) 10時～18時(日曜・祝日)	要相談／ 登別市全域	無料	・ボタン付けや裾直し有料
中央町 SP クリーニング	85－ 4435	日曜・祝日／ 8時～18時	午後から／ 幌別東地区、幌別地区、 幌別西地区、青葉地区	無料	・ボタン付け(有料)
若草町 ダイヤ クリーニング	86－ 4100	日曜・祝日／ 8時半～18時半	8時～20時／ 登別市全域(登別温泉 地区、中登別町除く)	無料	

## ⑪タクシーが送迎してくれます！

電話一本でタクシーが家の前まで来て、自分の行きたいところへ送迎してくれるのはもちろん、車両への乗り降り・荷物運びなどを運転手さんが手伝ってくれます。また、聴覚障害者の方が筆談で配車を依頼できるサービスもあります。



※地域の詳細は電話でご確認ください。

店名	電話・FAX	定休日／受付時間	時間／地域	料金	その他
登別温泉町 室蘭ハイヤー 登別温泉営業所	【電話】 80－3666 【FAX】 84－2141	休みなし／ 午前7時～午前1時	受付時間と同じ／ 登別市全域	初乗り600円	・障害者割引有
大和町 登別ハイヤー	【電話】 85－3922 【FAX】 85－3924	休みなし／ 午前7時～午前2時	受付時間と同じ／ 登別市全域	初乗り600円	・障害者割引有

## ⑫薬を自宅へ届けてくれます！

市販薬（配達できる薬とできない薬があります）を自宅まで届けてくれたり、病院からの薬の処方せんを提出すれば、自宅まで届けてくれます。また、薬の一包化や、電話での健康相談にも乗ってくれます。

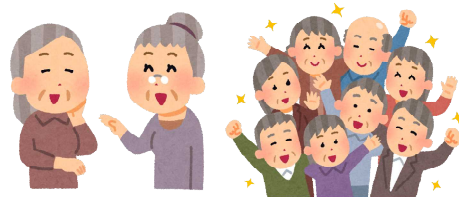


※配達地域の詳細や配達を利用される場合は一度電話でご確認ください。

店名	電話・FAX	定休日／ 受付時間	配達時間／ 配達地域	配達料金	その他
登別東町 うへの薬粧(有)	【電話・FAX】 83-1745	休みなし／ 10時～19時	11時～19時／ 登別地区、登別温泉町 (他要相談)	登別地区は2,000円 以上購入で無料 (他要相談)	・処方箋の取 扱いなし
中央町 登別 中央調剤薬局	【電話】 88-2112 【FAX】 88-2113	日曜・祝日・年末 年始／ 9時～17時半 ※木・土曜は12時半 まで	受付時間と同じ／ 登別市全域	無料	・健康食品に 関する相談 など ・市販薬の配 達不可
富士町 村上薬局	【電話】 85-2057 【FAX】 88-1378	日曜・祝日／ 9時～15時半 ※土曜は12時まで	15時～17時(土曜は1 3時まで)／ 幌別東地区、幌別地区、 幌別西地区、青葉地区	無料 ※レジ袋代5円	
鷺別町 株式会社宝山堂 中島薬局	【電話】 86-6155 【FAX】 86-8876	土曜・日曜・祝日 ／ 9時～16時	翌日配達(要相談)／ 青葉地区、富岸地区、鷺 別・若草地区	無料 (市販薬は3,000円 以上の購入で無料)	

## ⑬ シルバー人材センターの生活支援サービス

屋内外の清掃や食事の準備、調理等日常生活のお手伝いをします。ご利用いただけるサービス、お受けできないサービスは次のとおりです。



### ・ご利用いただけるサービス内容（例）

庭の水やり

屋内外の清掃

話し相手

食事の準備、調理

電球の交換

洗濯、洗濯干し、取り込み

散歩の付添

収集所へのごみ出し

買い物及び病院の付添



ひとつの作業だけでなく、他の作業と組み合わせて利用できます。  
例) ごみ出しと屋内の清掃等

### ・お受けできないサービス内容（例）

- ・ 食事の介助
  - ・ ペットの世話
  - ・ 起床就寝の介助、体位変換の介助
  - ・ 金融機関での入出金
  - ・ ごみ処分場への搬入
  - ・ 栄養管理が必要な食事づくり
  - ・ 身体に直接触れる作業
  - ・ 服薬の介助
  - ・ 車での送迎
  - ・ 入浴、排泄の介助
- ※専門的な資格を必要とするものや危険を伴う作業などはお受けできません。

### ・サービス料金

作業時間	単価	事務費	交通費実費	合計
1時間まで	946円	95円	120円	1,161円
1時間30分まで	946円×1.5 =1,419円	142円	120円	1,681円
2時間まで	946円×2.0 =1,892円	189円	120円	2,201円

### ・お支払い方法

サービス料金は、月ごとに集計し請求します。お支払いは振込書によりゆうちょ銀行または他の指定金融機関にお振り込みいただくか、シルバー人材センターに直接ご持参ください。銀行での振り込み等が困難な方につきましては、集金に伺うこともできます。

まずは、お電話でシルバー人材センター（電話：88-0880）へお問い合わせください。

## ⑭地域包括支援センター

地域包括支援センターでは、住み慣れた地域でいつまでも安心して生活していけるよう、介護・医療・保健・福祉などさまざまな面から地域を支援しています。

保健師、社会福祉士、主任ケアマネジャーなどの専門職が中心となり、業務を行っていますので、介護の初心者や在宅介護を希望する方などお気軽にご相談ください。

また、認知症地域支援推進員を配置し、認知症に関する相談支援も行っています。

地域包括支援センターは、お住まいの地域によって担当が次のとおり決まっています。相談したい場合は、ご確認のうえ連絡してください。

### 地域包括支援センター「けいあい」

〒059-0034

登別市鷺別町2丁目32番地1

電話：82-5005

【担当地区】

新生町・栄町・若草町・鷺別町・美園町・上鷺別町



### 地域包括支援センターゆのか

〒059-0016

登別市片倉町6丁目9番地1

総合福祉センターしんた21内2階

電話：88-2106

【担当地区】

柏木町・富士町・片倉町・新川町・鉾山町・桜木町・川上町・青葉町・緑町・大和町・若山町・富岸町



### 地域包括支援センターあおい（愛桜）

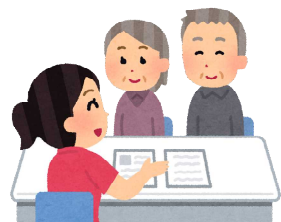
〒059-0464

登別市登別東町3丁目1番地2

電話：83-0511

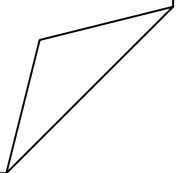
【担当地区】

カルルス町・上登別町・登別温泉町・中登別町・登別東町・登別本町・登別港町・札内町・富浦町・新栄町・幸町・千歳町・幌別町・来馬町・常盤町・中央町





メモをとるのにご使用ください。





## 発行・編集

登別市保健福祉部健康長寿グループ

電話番号：0143-57-1075

FAX番号：0143-85-8286

Eメール：[kenkochojyu@city.noboribetsu.lg.jp](mailto:kenkochojyu@city.noboribetsu.lg.jp)

登別市地域包括支援センター「けいあい」

ゆのか

あおい（愛桜）