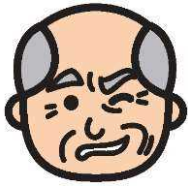


突然のこんな症状の時にはすぐ119番!!

高齢者

顔

- 顔半分が動きにくい、しびれる
- 笑うと口や顔の片方がゆがむ
- ろれつがまわりにくい
- 見える範囲が狭くなる
- 周りが二重に見える



頭

- 突然の激しい頭痛
- 突然の高熱
- 急にふらつき、立ってられない

胸や背中

- 突然の激痛
- 急な息切れ、呼吸困難
- 旅行などの後に痛み出した
- 痛む場所が移動する

おなか

- 突然の激しい腹痛
- 血を吐く



手・足

- 突然のしびれ
- 突然、片方の腕や足に力が入らなくなる

意識の障害

- 意識がない(返事がない)又はおかしい(もうろうとしている)

けいれん

- けいれんが止まらない

けが・やけど

- 大量の出血を伴うけが
- 広範囲のやけど



吐き気

- 冷や汗を伴うような強い吐き気

飲み込み

- 物をのどにつまらせた

事故

- 交通事故や転落、転倒で強い衝撃を受けた



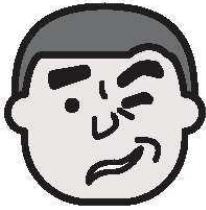
◎その他、いつもと違う場合、様子がおかしい場合◎
高齢者は自覚症状が出にくい場合もありますので注意しましょう。

迷ったら「かかりつけ医」に相談しましょう!

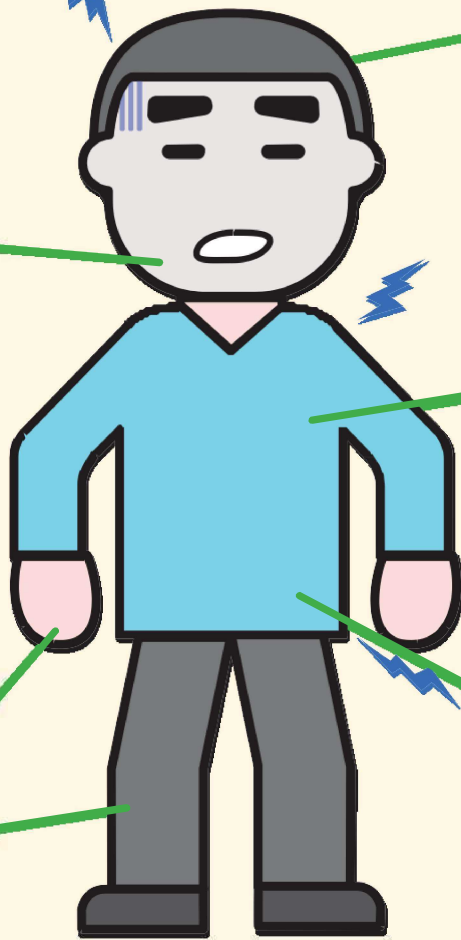
重大な病気やけがの可能性ががあります！

顔

- 顔半分が動きにくい、または、しびれる
- ニツコリ笑うと口や顔の片方がゆがむ
- ろれつがまわりにくく、うまく話せない
- 見える範囲が狭くなる
- 突然、周りが二重に見える
- 顔色が明らかに悪い



おとな



頭

- 突然の激しい頭痛
- 突然の高熱
- 支えなしで立てないぐらい急にふらつく

胸や背中

- 突然の激痛
- 急な息切れ、呼吸困難
- 胸の中央が締め付けられるような、または圧迫されるような痛みが2~3分続く
- 痛む場所が移動する

手・足

- 突然のしびれ
- 突然、片方の腕や足に力が入らなくなる

おなか

- 突然の激しい腹痛
- 激しい腹痛が持続する
- 血を吐く
- 便に血が混ざるまたは、真っ黒い便が出る

意識の障害

- 意識がない（返事がない）またはおかしい（もうろうとしている）
- ぐったりしている



けいれん

- けいれんが止まらない
- けいれんが止まっても、意識がもどらない



けが・やけど

- 大量の出血を伴うけが
- 広範囲のやけど

吐き気

- 冷や汗を伴うような強い吐き気

飲み込み

- 物をのどにつまらせて、呼吸が苦しい、意識がない

事故

- 交通事故にあった（強い衝撃を受けた）
- 水におぼれている
- 高いところから落ちた

◎その他、いつもと違う場合、様子がおかしい場合

こんなときにはすぐに119番!!

こども(15歳以下)

顔

- くちびるの色が紫色
- 顔色が明らかに悪い

頭

- 頭を痛がって、けいれんがある
- 頭を強くぶつけて、出血がとまらない、意識がない、けいれんがある

胸

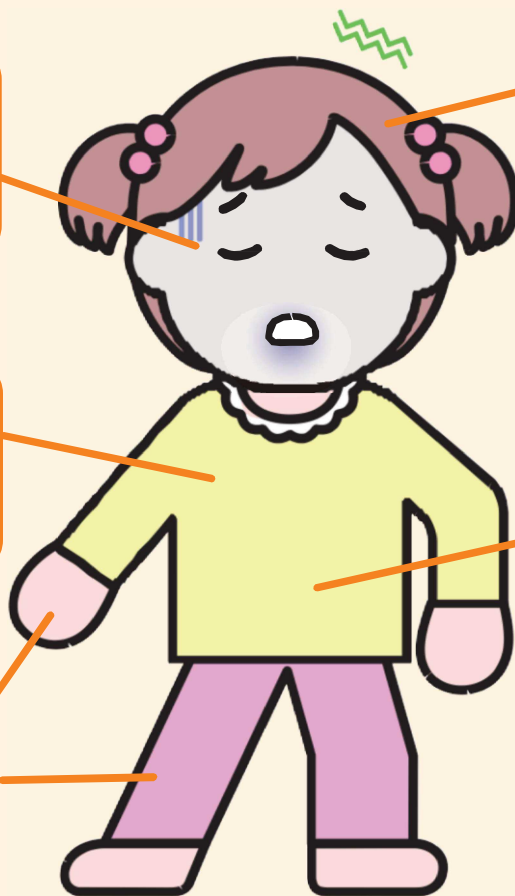
- 激しい咳やゼーゼーして呼吸が苦しそう
- 呼吸が弱い

おなか

- 激しい下痢や嘔吐で水分が取れず食欲がなく意識がはっきりしない
- 激しいおなかの痛みで苦しがる
- 嘔吐が止まらない
- 便に血がまじった

手・足

- 手足が硬直している



意識の障害

- 意識がない(返事がない)またはおかしい(もうろうとしている)

けいれん

- けいれんが止まらない
- けいれんが止まっても、意識がもどらない

飲み込み

- 物をのどにつまらせて、呼吸が苦しい、意識がない

じんましん

- 虫に刺されて全身にじんましんが出て、顔色が悪くなった



やけど

- 痛みのひどいやけど
- 広範囲のやけど



事故

- 交通事故にあった(強い衝撃を受けた)
- 水におぼれている
- 高いところから落ちた

生まれて3カ月未満の乳児

- 乳児の様子がおかしい



◎ その他、お母さんやお父さんから見て、いつもと違う場合、様子がおかしい場合

※ 判断に迷った時は、電話相談窓口にご相談ください。

子ども医療電話相談(主に休日・夜間)は#8000、119番通報の相談は#7119をご利用いただけます。