

北 欧

デ ン マ ー ク に



行ってみませんか？

登別市デンマーク友好都市

中学生派遣交流事業

4 質の高い教育を
みんなに

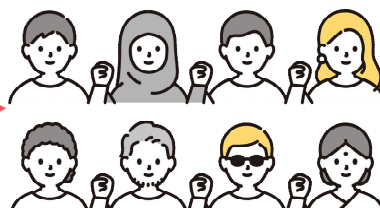
17 パートナーシップで
目標を達成しよう



英語に自信が
なくても
大丈夫！



グローバルな
視野が
広がる！



滞在中は
楽しいことが
たくさん！

いつ行くの？

令和 8 年 8 月 6 日 (木) ~ 14 日 (金) (8泊9日)

対象は？

登別市内の中学校から8名、登別明日中等教育学校前期課程から1名

デンマークでは
何をやるの？

- ・ホストファミリーの家にホームステイ、現地の学校(リンゲフリー校)で授業体験
- ・イーエスコウ城やアンテルセン博物館、レゴランドの見学
- ・現地の学校で同世代の子どもたちと交流 など

自己負担額は？

約 260,000 円 (1 人あたりの渡航費用は、市が1/2程度補助)

※直近の社会情勢等により3万円から5万円程度、増額する可能性があります。

出発前の研修は
あるの？

事前研修10回、事後研修 6 回、結団式、帰国報告会を予定

申込方法は？

電子申請フォームから申請  QRコードから入力

URLはこちら (<https://logoform.jp/form/szZL/1511269>)

※申込から2,3日以内に受付完了メールを送信します。



申込は
いつまで？

令和 8 年5月6日 (水) まで

過去の派遣の様子は、次のページをチェック！

この事業費の一部は、(株)アール・アンド・イー、(株)ビケンワーク、あいおいニッセイ同和損害保険株式会社、(株)アイモバイル、(株)島下工業、(株)北海道グリーンメンテナンス、(株)NEXT LEVELの寄付により実施します。



中はニクス城と同じ??

マリパークのニクス城のモデル
となったイーエスコウ城の見学



みんなで
はい、チーズ!

リンゲフリー校で登別の紹介や
日本の歌などを披露!



緊張するー!



Tシャツをプレゼント!

登別市代表として、交流!

Thank you!



放課後はみんなで遊ぼう!



ホームステイ

実際に現地ではどんな生活をしているのか、
旅行ではできない貴重な体験になります。
帰国後も連絡を取り合ったり、本当の家族の
ような交流を楽しんでみよう!



デンマークってどんな国?

あの LEGO ブロックやアンテルセン童話の発祥の地!

【主な使用言語: デンマーク語、英語、ドイツ語 など】



北欧にあり、人口は約 602 万人。税金は高いけれど、国民の幸福度調査では常にトップクラスです!
地震や台風等の自然災害はほとんどなく、山が無い平らな地形なので、多くの人が環境に優しい自転車
を利用します。自転車専用道路も整備された自転車王国です。

主食はパン。日本でいう「テニッシュ」は、英語で「デンマークの」という意味です。
野菜や果物もたくさん食べ、健康的な生活をしているようです。



"hygge (ヒュッゲ)"

-デンマーク語で「居心地が良い空間」や、「楽しい時間」を意味
します。



日常の忙しさから離れ、大切な家族や友人、または自分自身との
時間を大切に過ごす、デンマーク人のライフスタイルを表す言葉です。

ご応募お待ちしております!
お待ちしております!

詳しい内容は応募要領へ!