

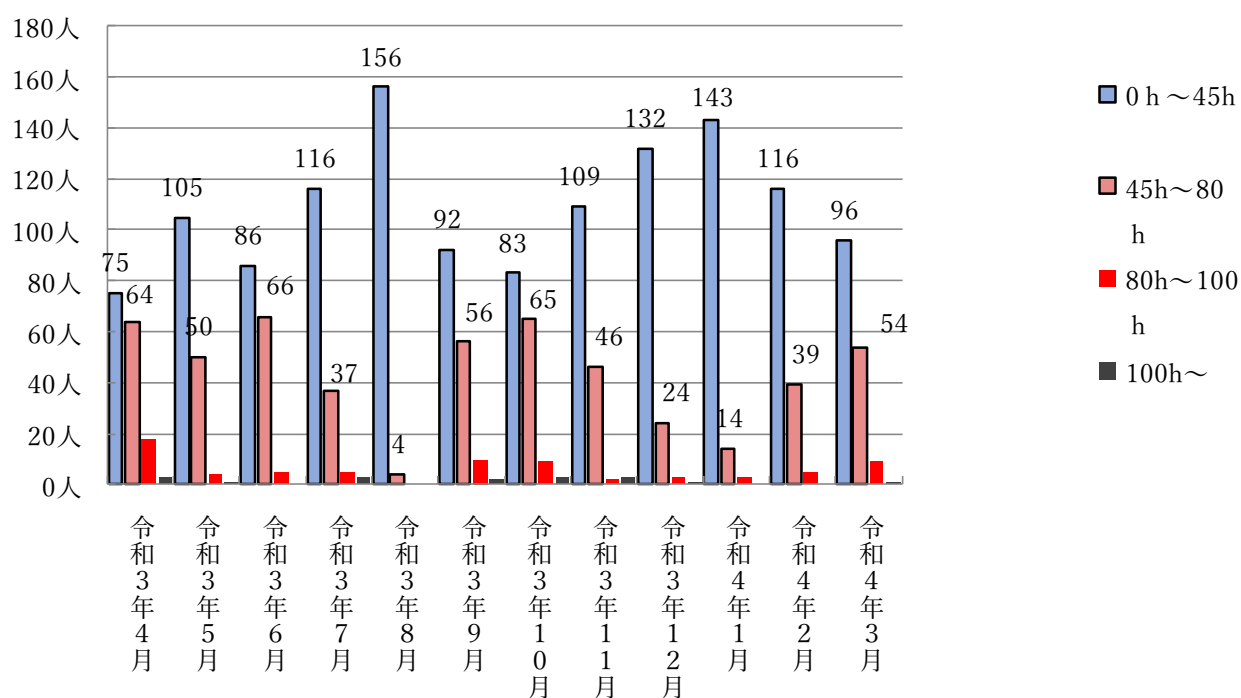
## 登別市立小中学校教職員の時間外在校時間

令和3年度

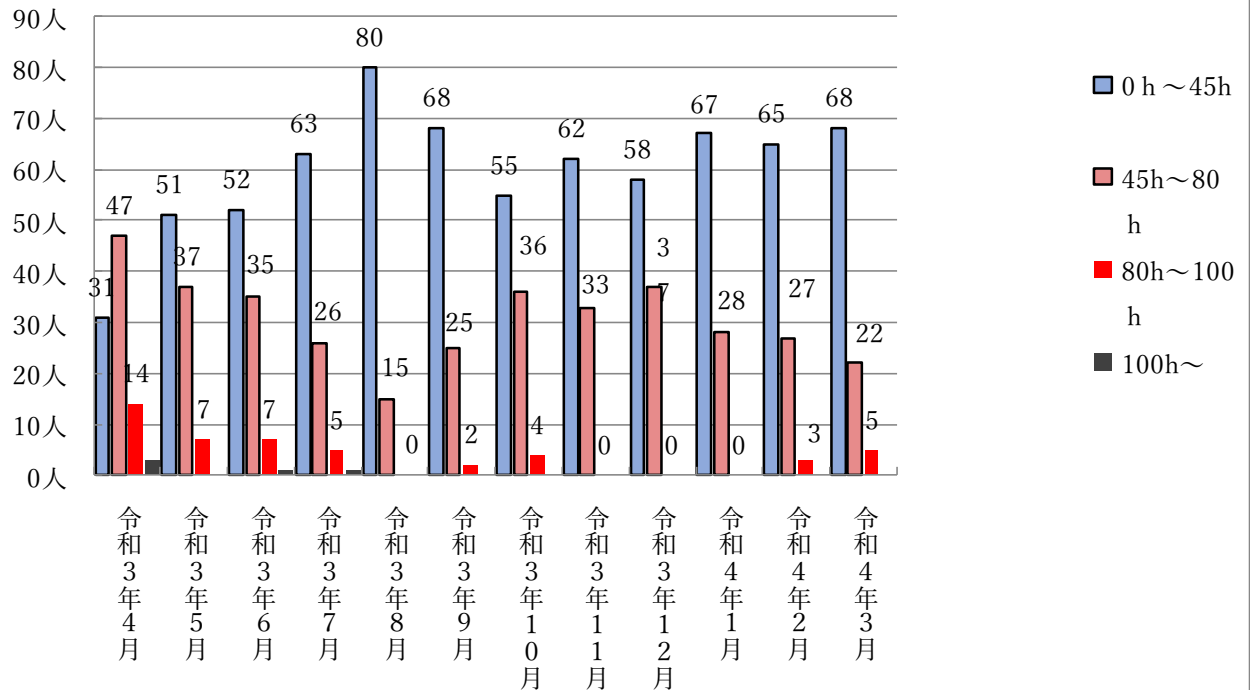
月別	学校種別	時間外在校等時間別人数			
		45時間 以下	45時間～ 80時間 以下	80時間～ 100時間 以下	100時間 以上
4月	小学校 (8校)	75人 (46.8%)	64人 (40%)	18人 (11.3%)	3人 (1.9%)
	中学校 (5校)	31人 (32.6%)	47人 (49.5%)	14人 (14.7%)	3人 (3.2%)
5月	小学校 (8校)	105人 (65.6%)	50人 (31.3%)	4人 (2.5%)	1人 (0.6%)
	中学校 (5校)	51人 (53.7%)	37人 (38.9%)	7人 (7.4%)	—
6月	小学校 (8校)	86人 (53.7%)	66人 (41.3%)	5人 (3.1%)	3人 (1.9%)
	中学校 (5校)	52人 (54.7%)	35人 (36.8%)	7人 (7.4%)	1人 (1.1%)
7月	小学校 (8校)	116人 (72.5%)	37人 (23.1%)	5人 (3.1%)	2人 (1.3%)
	中学校 (5校)	63人 (66.3%)	26人 (27.3%)	5人 (5.3%)	1人 (1.1%)
8月	小学校 (8校)	156人 (97.5%)	4人 (2.5%)	—	—
	中学校 (5校)	80人 (84.2%)	15人 (15.8%)	—	—
9月	小学校 (8校)	92人 (57.5%)	56人 (35%)	10人 (6.2%)	2人 (1.3%)
	中学校 (5校)	68人 (71.6%)	25人 (26.3%)	2人 (2.1%)	—
10月	小学校 (8校)	83人 (51.9%)	65人 (41%)	9人 (5.6%)	3人 (1.9%)
	中学校 (5校)	55人 (57.9%)	36人 (37.9%)	4人 (4.2%)	—

11月	小学校 (8校)	109人 (68.1%)	46人 (28.8%)	2人 (1.2%)	3人 (1.9%)
	中学校 (5校)	62人 (65.3%)	33人 (34.7%)	—	—
12月	小学校 (8校)	132人 (82.5%)	24人 (15%)	3人 (1.9%)	1人 (0.6%)
	中学校 (5校)	58人 (61.1%)	37人 (38.9%)	—	—
1月	小学校 (8校)	143人 (89.3%)	14人 (8.8%)	3人 (1.9%)	—
	中学校 (5校)	67人 (70.5%)	28人 (29.5%)	—	—
2月	小学校 (8校)	116人 (72.5%)	39人 (24.4%)	5人 (3.1%)	—
	中学校 (5校)	65人 (68.4%)	27人 (28.4%)	3人 (3.2%)	—
3月	小学校 (8校)	96人 (60%)	54人 (33.8%)	9人 (5.6%)	1人 (0.6%)
	中学校 (5校)	68人 (71.6%)	22人 (23.2%)	5人 (5.3%)	—

### 小学校時間外在校等時間



## 中学校時間外在校等時間



- ※ 教育職員とは、校長、教頭、主幹教諭、教諭、養護教諭、栄養教諭等をいいます。
- ※ 在校等時間とは、教育職員が在校している時間を基本とし、校外で活動する時間を加え自己研さんその他業務外の時間及び休憩時間を除いた時間をいいます。
- ※ 令和3年度の教職員数は小学校160名、中学校95名です。