



おかあさんとペッタンペッタン

12月8日(水)、登別子育て支援センター『おもちつき』が同センターで行われました。
 参加した42組の親子は、力を合わせて「ペッタンペッタン」と、もちをつきあげ、ひと足早い正月気分を味わいました。

- 新年のごあいさつ..... 2
- 登別市の水道水は安全です..... 3
- 市所有地を売却します・地上デジタル放送の??疑問??..... 4
- 公営住宅(道営・市営)の入居者を募集します... 5
- 東奔西走... 6
- 鬼のイチオシ・仲間たち... 8
- きらり..... 9
- 暮らしのガイド..... 10
- すくすく子育て いきいき健康..... 16
- わくわくおでかけナビゲーション!... 18
- ちょっとひとこと・不用品ダイヤル市・今月の新着図書... 24
- 地域だより..... 25
- となりまちホットライン..... 26

新年のごあいさつ



登別市議会議長
沼田 一夫



登別市長
小笠原春一

新年あけましておめでとうございます。

市民の皆さまには、お健やかに新年を迎えられたことと心よりお慶び申し上げます。

平素より、議会運営に対し特段のご理解とご協力を賜り、厚くお礼申し上げます。

さて昨年は、尖閣諸島における中国漁船衝突事件をはじめ、ロシア大統領による国後島訪問、北朝鮮による韓国・延坪島砲撃など日本を取り巻く環境は緊迫化しました。

一方、景気変動などで円高が進行し、金融不安や景気低迷による雇用悪化など厳しい経済状況が続く中で新しい年を迎えました。

地域のことは地域の住民が責任をもって決めるという地域主権改革が進められようとしておりますが、地方自治体を取り巻く環境は大きく変化し、市議会の果たすべき役割や責任は極めて大きいものと認識しております。

議員の責務を果たすには、議員一人一人が自らを律する必要があることから、昨年末に『登別市議会政治倫理条例』を制定しました。

また、市民の皆さまからいただいたご意見を適切な時期に市政に反映するため、6月に定例会を開催することとしたほか、議会活動の規範となる『登別市議会基本条例』の策定作業を進めており、『市民と協働する議会』を目指し、今年も全力で取り組む決意しております。

結びに、市民の皆さまにとりまして、今年もご健勝で明るく幸せな年となりますよう心からご祈念申し上げ、新年のご挨拶といたします。

新年あけましておめでとうございます。

市民の皆さまにおかれましては、輝かしい希望に満ちた新年をお迎えのこととお慶び申し上げます。

昨年は、3月に市民活動の拠点施設である市民活動センター『のぼりん』がオープンし、8月には、市民活動への理解や参加を呼び掛ける『のぼりべつ元鬼まつり』が、まちづくり団体や市民の力により開かれるなど、市制施行40周年を契機に市民の活動が輝き、『協働のまちづくり』への歩みをさらに進めることができた1年であったと感じております。

また、姉妹都市である宮城県白石市を中心に神奈川県海老名市とともに『災害時における相互応援に関する協定』を締結したほか、今春には『トライアングル交流宣言』の締結を予定するなど、今後、より親密な交流が図られることが期待される1年でもありました。

このように明るい話題が多かった昨年でありましたが、長引く不況の影響により市内の経済は依然として厳しく、また、市も同様に厳しい財政運営を強いられております。

そのような中にありながらも、市は、まちの元気を回復させる事業の推進や市民が安全に安心して暮らせるまちづくりを市民の皆さまや企業と手を携え取り組んでまいります。

本年が皆さまにとって、幸多き年であることを祈念し新年のごあいさつとさせていただきます。

登別市の水道水は安全です

—水道水質検査結果の公表—

問い合わせ
水道グループ (☎⁰¹¹5510)

皆さんに、安全で安心な水道水を供給するため、毎年、法に基づいた水道水質検査を行っています。平成22年8月9日に行った検査では、50項目全ての水質基準に適合していることが確認されました。今後も安心して、市の水道をご利用ください。

		項 目	単 位	水質基準値	幌別浄水場	登別温泉浄水場	千歳浄水場 (室蘭市より分水)	分 類
水 質 基 準 ※1	健康 に 関 連 す る 項 目	1 一般細菌	個/ml	100以下	0	0	0	微生物
		2 大腸菌	—	検出されないこと	不検出	不検出	不検出	
		3 カドミウム及びその化合物	mg/l	0.003以下	0.0003未満	0.0003未満	0.0003未満	
		4 水銀及びその化合物	mg/l	0.0005以下	0.00005未満	0.00005未満	0.00005未満	
		5 セレン及びその化合物	mg/l	0.01以下	0.001未満	0.001未満	0.001未満	
		6 鉛及びその化合物	mg/l	0.01以下	0.001未満	0.001未満	0.001未満	
		7 ヒ素及びその化合物	mg/l	0.01以下	0.001未満	0.001未満	0.001	
		8 六価クロム化合物	mg/l	0.05以下	0.005未満	0.005未満	0.005未満	消毒副生成物
		9 シアン化物イオン及び塩化シアン	mg/l	0.01以下	0.001未満	0.001未満	0.001未満	
		10 硝酸態窒素及び亜硝酸態窒素	mg/l	10以下	0.19	0.11	0.20	無機物
		11 フッ素及びその化合物	mg/l	0.8以下	0.08未満	0.08未満	0.08	
		12 ホウ素及びその化合物	mg/l	1.0以下	0.05未満	0.05未満	0.05未満	
		13 四塩化炭素	mg/l	0.002以下	0.0002未満	0.0002未満	0.0002未満	
		14 1,4-ジオキサン	mg/l	0.05以下	0.005未満	0.005未満	0.005未満	有機物
	15 シス-1,2-ジクロロエチレン及びトランス-1,2-ジクロロエチレン	mg/l	0.04以下	0.004未満	0.004未満	0.004未満		
	16 ジクロロメタン	mg/l	0.02以下	0.002未満	0.002未満	0.002未満		
	17 テトラクロロエチレン	mg/l	0.01以下	0.001未満	0.001未満	0.001未満		
	18 トリクロロエチレン	mg/l	0.03以下	0.001未満	0.001未満	0.001未満		
	19 ベンゼン	mg/l	0.01以下	0.001未満	0.001未満	0.001未満		
	20 塩素酸	mg/l	0.6以下	0.06未満	0.06未満	0.06未満	消毒剤・ 消毒副 生成物	
	21 クロロ酢酸	mg/l	0.02以下	0.002未満	0.002未満	0.002未満		
	22 クロロホルム	mg/l	0.06以下	0.012	0.003	0.002		
	23 ジクロロ酢酸	mg/l	0.04以下	0.008	0.004未満	0.004未満		
	24 ジブromクロロメタン	mg/l	0.1以下	0.001	0.002	0.004		
	25 臭素酸	mg/l	0.01以下	0.001未満	0.001未満	0.001未満		
	26 総トリハロメタン	mg/l	0.1以下	0.019	0.008	0.010		
	27 トリクロロ酢酸	mg/l	0.2以下	0.02未満	0.02未満	0.02未満		
	28 プロモジクロロメタン	mg/l	0.03以下	0.006	0.003	0.004		
	29 プロモホルム	mg/l	0.09以下	0.001未満	0.001未満	0.001未満		
	30 ホルムアルデヒド	mg/l	0.08以下	0.008未満	0.008未満	0.008未満		
	31 亜鉛及びその化合物	mg/l	1.0以下	0.01	0.005未満	0.005未満	金属類	
	32 アルミニウム及びその化合物	mg/l	0.2以下	0.01	0.01	0.04		
	33 鉄及びその化合物	mg/l	0.3以下	0.01未満	0.01未満	0.01未満		
	34 銅及びその化合物	mg/l	1.0以下	0.005未満	0.005未満	0.005未満	無機物	
	35 ナトリウム及びその化合物	mg/l	200以下	12.3	10.2	9.8		
	36 マンガン及びその化合物	mg/l	0.05以下	0.001未満	0.001未満	0.001未満	金属類	
	37 塩化物イオン	mg/l	200以下	7.7	5.5	8.8	無機物	
	38 カルシウム、マグネシウム等(硬度)	mg/l	300以下	21	20	73		
	39 蒸発残留物	mg/l	500以下	91	96	159		
	40 陰イオン界面活性剤	mg/l	0.2以下	0.02未満	0.02未満	0.02未満	有機物	
	41 ジェオスミン	mg/l	0.00001以下	0.000001未満	0.000001未満	0.000001未満		
	42 2-メチルイソボルネオール	mg/l	0.00001以下	0.000001未満	0.000001未満	0.000001未満		
	43 非イオン界面活性剤	mg/l	0.02以下	0.005未満	0.005未満	0.005未満		
	44 フェノール類	mg/l	0.005以下	0.0005未満	0.0005未満	0.0005未満		
	45 有機物(全有機炭素(TOC)の量)	mg/l	3以下	0.4	0.2	0.2		
	46 pH値	—	5.8以上 8.6以下	7.4	7.4	8.1	基礎的 性 状	
	47 味	—	異常でないこと	異常なし	異常なし	異常なし		
	48 臭気	—	異常でないこと	異常なし	異常なし	異常なし		
	49 色度	度	5以下	1未満	1未満	1未満		
	50 濁度	度	2以下	0.1未満	0.1未満	0.1未満		

※1 水道水の品質を管理するための基準で『健康に関する項目』30項目、『水道水が有すべき性状に関する項目』20項目の合計50項目が定められています。

※2 生涯にわたり飲み続けても人の健康に影響が生じない値を基に、安全性を十分に考慮して基準値が設定されています。

※3 日常生活に使用しても不都合が生じない値を基に、安全性を十分に考慮して基準値が設定されています。

市所有地を売却します

問い合わせ
財政グループ (☎011-331)

競争入札で売却する土地

記載の金額は最低売却価格であり入札価格はその金額以上とします。その中で最も高い価格で入札した方に決定します。

なお、入札参加申し込みがない場合は、最低売却価格を契約額として、入札日の翌日より先着で契約します。

▶入札日時 1月25日(火) 13時30分～

- ▶入札場所 市役所3階第2会議室
- ▶申込方法 財政グループに備え付けの用紙に必要事項を記入の上、1月11日(火)～24日(月)(土・日曜日を除く)の9時～17時30分に財政グループに提出してください
- ※申し込みには印鑑が必要です。
- ※電話での申し込みはできません。

番号	所在地番	面積		最低売却価格	用途地域	容積率		施設	備考
		平方メートル	坪			建ぺい率			
1	登別市幌別町5丁目29番1	3,066.90	927.74	300万円	第2種住居	200	60	市道内 上下水道有り	—

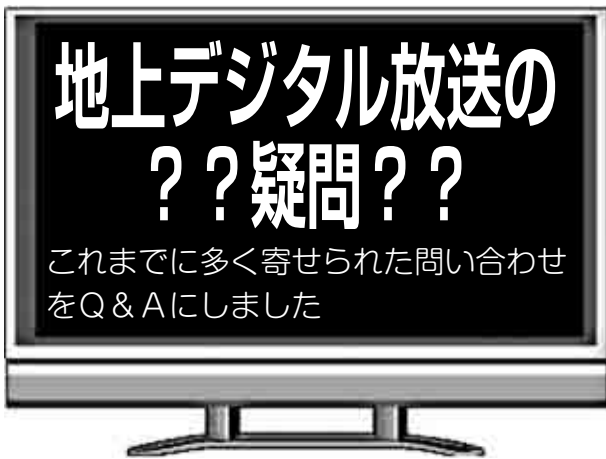
先着順で売却する土地

▶申込方法 財政グループに備え付けの用紙に必要事項を記入の上、土・日曜日、祝日を除く9時～17時30分に財政グループに提出してください

- ※申し込みには印鑑が必要です。
- ※電話での申し込みはできません。

番号	所在地番	面積		売却価格	用途地域	容積率		施設	備考
		平方メートル	坪			建ぺい率			
2	登別市幌別町5丁目11番1	1,235.76	373.82	740万円	第2種住居	200	60	上下水道 (建物有り)	建物解体が条件
3	登別市片倉町5丁目10番2	1,619.11	489.78	1,140万円	第1種中高層	200	60	上下水道 (建物有り)	建物解体が条件
4	登別市中登別町219番2	301.70	91.26	256万円	第2種中高層	200	60	上水道	—

※詳しくは市のホームページ (<http://www.city.noboribetsu.lg.jp/>) をご覧ください。



Q：7局全てが映らない

A 地デジのチャンネル設定をしましたか
説明書に沿って地域設定や郵便番号などを入力してください

A アンテナコードは差し込まれていますか
アンテナコードが地デジ用のアンテナジャックに差し込まれているか確認してください

※アナログ放送の受信状況が悪く、ほぼ全局にノイズが入るときはデジタル放送を受信できない場合があります。

Q：一部の放送局の映りが悪い

- A 再度チャンネル設定をしてみましょう
繰り返すうちに全局が映ることがあります
- A ブースターの調整が必要な場合があります
地デジ化により電波の受信強度が強くなり過ぎている場合がありますので、電器店などにご相談ください
- A 分配器により受信強度が弱まる場合があります
電波の分散により受信強度が弱まる場合がありますので、電器店などにご相談ください
- ※アナログ放送の受信状況が悪いときは、デジタル放送も特定の局だけ受信できない場合があります。

Q：天候が悪いときに映りが悪い

A この場合、特に対策はありません
アンテナの設置状況などにより改善することができますので、電器店などにご相談ください

問い合わせ
市民サービスグループ (☎011-2139)
デジサポ道央 (☎011-351-1155)

市所有地を売却します
地上デジタル放送の??疑問??

公営住宅（道営・市営）の 入居者を募集します

問い合わせ
建築住宅グループ（☎⁸⁵4399）

団地名	所在地	募集区分	広さ階数	住宅番号	家賃	面積		
道 営 住 宅	新川	新川町 4丁目	一般世帯	3LDK 2階	3-325	22,600～44,400円	73.6㎡	
	はまなす	栄町 1丁目		2LDK 3階	A-35	18,100～35,700円	58.5㎡	
	登別東町	登別東町 5丁目	高 齢・ 身障単身	2DK 4階	D-408	15,100～29,700円	50.1㎡	
市 営 住 宅	千代の台	新生町 3丁目	一般世帯	3DK 2階建	T2-6	11,200～16,000円	50.2㎡	
	幌別西	片倉町 5丁目		2DK 平屋	9-4	3,500～7,000円	33.7㎡	
					21-2	4,300～8,500円	35.1㎡	
	桜木	桜木町 4丁目		3LDK 1階	7-719	26,300～51,600円	79.0㎡	
				3LDK 2階	7-723	26,300～51,600円	79.0㎡	
	緑ヶ丘	常盤町 3丁目		3LDK 5階	2-251	20,700～40,700円	69.1㎡	
	幌別東	幌別町 8丁目		高 齢・ 身障単身 高 齢・ 身障世帯	3DK 1階	75R1-104	13,300～26,100円	56.5㎡
					3DK 2階	75R1-206	13,500～26,100円	56.5㎡
					3DK 2階	75R7-201	12,600～24,800円	52.9㎡
					3DK 1階	76R2-106	14,300～28,100円	58.9㎡
					3DK 1階	74R2-102	12,400～24,500円	54.1㎡
紅葉谷	中登別町	高 齢・ 身障単身 高 齢・ 身障世帯	3DK 4階	75R2-401	13,500～26,500円	56.5㎡		
登別温泉	登 別 温泉町	一般世帯	2DK 平屋	5-1	4,500～8,900円	39.1㎡		
			3DK 3階	1-15	14,200～27,800円	58.8㎡		
見晴	登別温泉町	一般世帯	2LDK 3階	2-231	22,200～43,600円	68.2㎡		
			3LDK 1階	1-2	17,000～33,500円	66.3㎡		

<抽選日時>

1月24日(月)
●道営住宅 10時～
●市営住宅 10時30分～

<場所>

市民会館大会議室

<鍵渡し日>

3月1日(火) 9時～16時30分

<申込資格>

- ①家族で入居する方（婚約中の方を含む）
- ②持ち家のない方
- ③現在、公営住宅に入居していない方
- ④収入が収入基準の範囲内で、それを証明できる方
- ⑤市税などの滞納がない方（市営住宅の場合）
- ⑥入居者や同居者が『暴力団員による不当な行為の防止等に関する法律第2条第6号』に規定する暴力団員でない方

※入居資格の有無を確認したい方は、申込時に関係書類を提示の上、申し出てください。
※入居を希望する住宅番号で申し込みください（複数申し込み不可）。

※希望者が募集戸数を超えたときは住宅番号ごとに抽選をします（必ずしも抽選会に参加する必要はありません）。

※入居資格審査は、当選した方に行います。そのとき入居要件を満たさないと判断された場合は、当選は無効になります。

※団地内や住宅内で、犬や猫などの動物を飼うことはできません。

※詳しくは募集案内書をご覧ください。

<収入基準>

区分	月収入額
入居者または同居者に障がいのある方 (障がいの程度に基準があります)	214,000円以下
入居者が60歳以上で、同居者も60歳以上または18歳未満の方	
未就学児のいる世帯	
上記以外の方	158,000円以下

※月額収入は、世帯全員の合計と、家族数などにより計算されますので、詳しくはお問い合わせください。

<申込方法>

1月11日(火)から（平日のみ）建築住宅グループと各支所で配布する入居申込書に必要事項を記入し、1月13日(木)～19日(水)の9時～17時30分に建築住宅グループに提出してください

<敷金・共益費、その他>

- 敷金は家賃2カ月分
- 毎月の家賃の他にガス設備のリース料、共益費など
- 駐車場の使用は1世帯1台のみ（道営住宅は月額2,920円、市営登別温泉・桜木団地は月額2,000円掛かります）

電気の110番!!

出張費は無料です! まずはお電話を!

エコ暮らしのご提案! 「ecoセレクト館」へお気軽にお越しください!!

特定建設業(電気工事業)/電気設備工事・通信設備工事・防災設備工事 設計・施工

株式会社 耕電設

KO DENSETU 本社/室蘭市中島町4丁目17番33号 TEL.0143-43-2332
ショールーム/登別市若草町4丁目1番地5 ecoセレクト館

http://www.ko-den.com 耕電設 (検索)

フリーダイヤル **0120-51-0086**

**循環型社会の
実現にむけて**

R&D 株式会社
アール・アンド・イー

登別事業所/登別市富浦町2-23-1 TEL(0143)80-2233 FAX(0143)80-2232
札幌事業所/北広島市大曲工業団地4-4-1 TEL(011)370-3232 FAX(011)370-3233

産業廃棄物処分業許可番号 00140098348(北海道) 産業廃棄物収集運搬業許可番号 05100098348(札幌)
産業廃棄物収集運搬業許可番号 00110098348(北海道) 一般建設業・高・土木工事

Homepage <http://www.rande.co.jp/> E-mail kankyo@rande.co.jp



登別の良さを日本や世界に

11/22

三味線奏者「吉田兄弟」に
「鬼大使」を委嘱
登別市ふるさと大使

委嘱状を手に記念撮影をする
吉田良一郎さん(左)と吉田
健一さん(右)

11月22日(月)、市は、三味線奏者の「吉田兄弟」に登別市ふるさと大使「鬼大使」を委嘱しました。

鬼大使は、登別市にゆかりのある方にさまざまな機会を通じて市のPRをしてもらうとともに、まちづくりに役立つ有益な情報を提供してもらうため委嘱するものです。

この日は、兄の吉田良一郎さんと弟の吉田健一さんがそろって市役所を訪れ、小笠原市長が委嘱状とPRカードを手渡し、「お二人に『鬼大使』になっていただくのは、かねてからの私の念願でした。登別をさまざまな機会でPRしていただきたいですし、まちづくりについて意見交換をしたい」と述べると、お二人から「私たちのルーツは登別。日本や世界に登別の良さを伝えたいと思いますし、登別の子どもたちにも、三味線の良さを伝えていきたい」と抱負を述べられました。



▲小笠原市長から表彰を受ける入賞者

身近なエコを ポスターで訴える

11/25

小学生による環境ポスター展表彰式

11月25日(木)、アーニスで「小学生による環境ポスター展」(市主催)の表彰式が行われました。

この催しは、2008年に行われた北海道洞爺湖サミットを契機に、環境学習の一環として行われているもので、今回は、277人の応募の中から入賞者20人を選考しました。

表彰式では、小笠原市長が入賞者に賞状などを手渡し「このポスターを見た多くの市民が、環境への関心をさらに高めて、地球に優しいふるさと『登別』づくりに参加してほしい」と話しました。



▲なった縄を丁寧に輪の形に整える参加者

しめ縄づくり体験
12月11日(土)、郷土資料館で『しめ縄づくり体験』(市主催)が開かれました。この催しは、手作りのしめ縄で新年を迎えてもらおうと毎年この時期に行われているもので、しめ縄には、郷土資料館ボランティアグループ『SLG』のメンバーが夏に市内で刈り取り、乾燥させたスゲを使用しています。親子など30人の参加者は、スゲで縄をなう作業からスタート。悪戦苦闘しながらも、縄を丁寧に輪の形にしていき、最後に、新年のえと・ウサギや鏡餅のイラストなどで飾り付けし、立派なしめ縄を完成させていました。

**手作りのしめ縄で
新年を迎えます**

12/11

本番は大晦日！おいしいおそばを家族で
『年越しは手打ちそばで』教室
12月4日(土)と5日(日)の2日間、郷土資料館で『年越しは手打ちそばで教室』(市主催)が開催され、郷土資料館ボランティアグループ『SLG』の皆さんの指導の下、参加者は、そばの出来の決め手になる水回し(そば粉に水を加え、なじませていく工程)や、のし、切りなど、慣れない作業に悪戦苦闘しながらも、楽しそうに取り組んでいました。最後はSLGの皆さんが打ったそばを試食。ゆで方の指導もあり、参加者は「とてもおいしくてびっくり。帰って自分が打ったそばを食べるのが楽しみ」と話していました。

12/4・5



▲SLGの方の指導を受け、集中してそばを切る参加者

**学校給食も
地産地消**

学校給食に『たこのスパゲティ』を提供

11月25日(木)、市は、地元の食材を積極的に給食に取り入れることを目的に、市内で水揚げしたヤナギダコを使った『たこのスパゲティ』を、市内の小・中学校に提供しました。ヤナギダコは登別近海で1年中捕ることができ、動脈硬化や味覚障害の予防などに効果があるとされる食材です。スパゲティは、あらかじめ塩ゆでしたタコを小さくカットし、オリーブオイルで炒めて取り出し、最後に入れるなど、タコが硬くならないように工夫したほか、野菜も北海道産のものを使いトマトソースで味付けをした、地産地消の一品です。この日伺った幌別東小学校では、給食を食べた子どもたちから「おいしいね」という声と笑顔が教室に広がっていました。

11/25



▲給食に提供された『たこのスパゲティ』(右下)とそれを食べる幌別東小学校の児童

登別ブランド推奨認定商品を紹介する『鬼のイチオシ』。今回は『のぼりべつホタテ燻』。噴火湾でとれた新鮮なホタテの貝柱を、ナラやサクラ、リンゴ、クルミを使い、独自の製法でじっくりとスモークしました。口に含むと、燻製のさわやかな香りが口に広がり、そして、かめばふっくら柔らかな食感とホタテのジューシーな味が広がる、まさに『オニウマ』な逸品です。



登別ブランド推奨認定商品 NO.5

のぼりべつホタテ燻



のぼりべつホタテ燻

内容量/100g

冷鮮工房 うす田

栄町3丁目22番地19 ☎0480

<http://www.reisenkoubou.com/pc/>

【主な取扱店】

ボスフル登別店（若山町）、第一滝本館・登鬼屋（ともに登別温泉町）、サンクス登別栄町店（栄町）、サンクス中登別店（中登別町）、登別マリンパークニクス（登別東町）



登別ブランド
推奨認定商品紹介

人が輝き まちがときめく



軽快な音楽に合わせて、
みんなで楽しく踊っています

仲間たち

Group

ジャズダンスサークル

『ジャズダンスサークル』は、市主催の講習会でジャズダンスを体験したメンバーを中心に、昭和59年に結成されました。現在、会員は40歳代から50歳代までの女性8人。毎週木曜日の午前、市民会館に集まり、講師の石崎和子さんの指導の下、さわやかな汗を流しています。「踊りにストレッチを取り入れながら、健康第一で活動しています」と話すのは、代表の佐々木紀子さん。「軽快な音楽に合わせて、みんなで楽しく踊りますので、ストレスの解消にもなりますよ。会では、初心者向けの講習会も開いていますので、多くの方にジャズダンスの楽し

さを体験してほしいですね」と、佐々木さんは会員を募っています。昨年11月に入会した伊藤さんは、「講習会に参加して、ジャズダンスの楽しさや会の雰囲気の良いさひかれて入会しました。ジャズダンスは、私のように未経験の方でも気軽に始めることができます。膝に痛みがありますが、ストレッチを取り入れているジャズダンスは、適度な運動になつていいですね。まだ始めたばかりですが、健康づくりや仲間づくりのためにも、じっくりと取り組んでいきたいですね」と笑顔で話してくれました。入会を希望する方は、佐々木さん（☎2739）まで。



▲音楽に合わせて楽しく踊る『ジャズダンスサークル』の皆さん

**スポーツの魅力は、健康
づくりや汗を流す楽しみ、
人同士の触れ合い**

「スポーツをしていない方や不
得意な方にも、スポーツの楽しさ
を味わってほしいですね。私にと
ってスポーツの魅力は、健康づく
りや汗を流す楽しみ、人同士の触
れ合いです」と話す武田光廣さん。
武田さんは、昭和55年から登別
市体育指導委員を務め、子どもか
ら高齢者まで誰もが楽しめるスポ
ーツの普及を進めています。

体育指導委員は、スポーツの振
興を図ることを目的に全国の市町
村に設置され、登別市では、市民
ラジオ体操会や市民スポーツ・健
康フェスティバル、軽スポーツ指
導者派遣事業などで体育指導委員
がその指導に当たっています。

「軽スポーツ指導者派遣事業で
は、小・中学校や家庭教育学級、
PTAなどのレクリエーションで、
スポンジテニス、フロアカーリン
グ、キンボールといった軽スポー
ツの講師として競技の指導をして
います。参加者の皆さんは、最初
は競技に戸惑っていますが、慣れ
てくると面白くなってくるんです
ね。終わった後、またこの競技を
やりたいとの声を掛けていただき
うれしくなりますね」と、武田さ
んは活動の様子を話します。



▲フロアカーリングを指導する武田さん(右)

**体を動かす大切さを広め
ることや、仲間づくりの
お手伝いをしたい**

近年、子どもの基礎体力の低下
が課題となる一方、中高年の方を
中心に健康志向が高まりを見せる
など、市民のスポーツへの関心は
低いわけではありません。

「場所や用具がない、一緒にス
ポーツをする仲間がいないなどの
理由でスポーツをしたくてもでき
ない方も多いと思います。私たち
体育指導委員がもっと地域に向
いて、体を動かすことの大切さを
広め、仲間づくりのお手伝いがで
きたらと思います。将来は、年1
回でも『軽スポーツフェスティバ
ル』と銘打つ催しを開き、軽スポ
ーツの普及につなげたいですね」

誰もがスポーツに親しめる環境
づくりを意欲を燃やしています。



KIRARI

たけだみつひろ

武田光廣さん(新川町)

登別市体育指導委員会委員長を務める武田光廣さんが、地域のスポーツ振興に功績のあった体育指導委員に贈られる『平成22年度体育指導委員功労者表彰(文部科学大臣表彰)』を受賞しました。

約30年にわたり、体育指導委員としてスポーツの普及や団体の育成に力を注いできた武田さんに、スポーツへの思いを聞きました。

**多くの方にスポーツ
の楽しさを味わって
ほしい**



▲市長に受賞を報告する武田さん(右)



昭和10年、山形県山形市生まれ。75歳。

山形大学教育学部卒業後、宗谷地方や胆振地方の小学校で教壇に立つ。現在、新川第二町内会副会長や老人クラブ『ふれあいクラブ』役員も務める。



くらしのガイド

市や国、道からのお知らせ

くらしと住まい

指定給水装置工事事業者・
排水設備工事指定店の指定
のお知らせ

▼事業者名 (株)アーキテクノ (苫小
牧市字錦岡83-2・☎0144-68
1781)

▼問い合わせ 水道G (☎551
0)・下水道G (☎9052)

犬を飼っている方へ
大切なお知らせ

◎市内全域で野犬掃討を実施します
放し飼いの犬は、野犬とみなし捕
獲する場合がありますので、首輪、鎖、
係留杭などを点検してください。

▼期間 1月1日(土)～3月31日(木)

◎飼犬に関する届け出をしましょう
生後91日以上飼育した犬は、飼い主
の名前や住所、犬の名前、種類など
の登録が必要です。

また、犬の死亡、飼い主や住所が
変わったときも届け出が必要です。
※飼い犬が行方不明になったときは、
室蘭警察署や室蘭保健所、市で保
護していることがありますので、
必ずご連絡ください。

◎守っていますか？飼主のマナー
ふんを雪で隠してしまうと、雪解
け時にふんを踏むなど不快な思いを
します。散歩時のふんは、必ず持ち
帰り、処理をしましょう。

▼問い合わせ 環境対策G (クリン
クルセンター内・☎2958)

『北海道苦情審査委員制度』
をご利用ください

北海道の仕事に関して、皆さん自
身の利害に関わる苦情を受け付け、
中立の立場から、北海道の業務や制
度の内容を調査するなど、苦情の解
決に向けて迅速に処理します。

▼相談窓口 道政相談センター(道
庁内) または道政相談室(各総合
振興局・振興局内)

※個人情報保護には十分配慮します。
※詳しくはお問い合わせください。

▼問い合わせ 道政相談センター
(☎011-231-4111)

2月の粗大ごみ収集

▶申し込み (有登和清掃(☎0200))

※申込期間(土・日曜日、祝日を除く)の9時～17時
に電話でお申し込みください。

※電話番号のおかけ間違いのないように、十分注意し
てください。

地区名	収集期間	申込期間
柏木町	2月7日(月) ～2月12日(土)	1月24日(月) ～2月4日(金)
常盤町	2月14日(月) ～2月19日(土)	1月31日(月) ～2月10日(木)
桜木町	2月21日(月) ～2月26日(土)	2月7日(月) ～2月18日(金)
幌別町	2月28日(月) ～3月5日(土)	2月14日(月) ～2月25日(金)

※粗大ごみの収集は、電話で受け付けしています。
※粗大ごみは、1品ごとにごみ処理券(1枚160円)を
張って出してください(1回につき5品まで)。
※粗大ごみの収集日は、『家庭ごみ収集カレンダー』に
も掲載しています。また、今後の『広報のぼりべつ』
でもお知らせします。

問い合わせ

環境対策グループ

(クリンクルセンター内・☎2958)

20歳がスタート『国民年金』

国民年金は、日本に住所のある20歳以上60歳未満
の全ての方が加入し、お互いが支え合う制度です。
老後の生活保障だけではなく、障がいや死亡など
不慮の事態の備えにもなるので、20歳になったら、
忘れずに国民年金に加入してください。

また、学生や収入が少なく保険料の納付が困難な
方は『学生納付特例』や『若年者納付猶予』など保
険料の支払いを猶予する制度があります。

▶加入の種類(種別)

- ①第1号被保険者…第2・3号に該当しない被保険
者(学生、自営業者、フリーターなど)
- ②第2号被保険者…厚生年金や共済組合の加入者
- ③第3号被保険者…第2号被保険者に扶養されてい
る配偶者

※①の方は年金・長寿医療グループ、各支所、③の方は
第2号被保険者の勤務先を通して加入手続きを行って
ください。

※②の方は厚生年金などの加入手続きに合わせて行うの
で、個別の手続きは必要ありません。

▶手続きに必要なもの 年金手帳、国民年金第1号
被保険者資格取得届、印鑑

※年金手帳と国民年金第1号被保険者資格取得届は年金
事務所から届いている場合は、お持ちください。

▶問い合わせ 年金・長寿医療グループ

(☎2137)

『申し込み』
『問い合わせ』

中の『G』は『グループ』の略です

福祉

平成23年度入校生を
追加募集しています
北海道障害者職業能力開発校

北海道障害者職業能力開発校は、
求職中の障がい者を対象に、就労に
必要な知識や技能を習得し自立を目
指す職業訓練施設です。

※募集方法など、詳しくはお問い合わせ
ください。

▼問い合わせ 北海道障害者職業能
力開発校 (☎0125⑤2774)

計画・税・財政

忘れずに納めましょう

市・道民税(第4期)、国民健康
保険税(普通徴収第8期)、介護保
険料(普通徴収第7期)、後期高齢
者医療保険料(普通徴収第7期)の
納期限は1月31日(月)です。

▼問い合わせ 税務G (☎⑤115

5)、国保・医療給付G (☎⑤1

771)、高齢・介護G (☎⑤5

720)、年金・長寿医療G (☎

⑤2137)

困ったときにはまず相談

相談名	日時	場所	相談内容	申し込み・問い合わせ
夜間・土曜納税相談窓口	1月27日(木)・28日(金)・・・ 20時まで 29日(土)・・・9時～17時	税務グループ	市税、給食費、公営住宅料、 保育料などの納付(入)	税務グループ (☎⑤1155)
無料法律相談	2月19日(土) 9時30分～12時	鉄南ふれあいセンター	交通事故や金銭貸借、損害 賠償、離婚など 担当弁護士：奈良泰哉さん 定員：各6人(申込順)	1月27日(木)までに市民 サービスグループ (☎⑤ 2139)
	2月3日(木)以降 ※本人から弁護士に相 談日を電話予約。	担当弁護士事務所		
くらしの無料相談 <small>北海道行政書士会室蘭支部</small>	1月22日(土) 9時30分～12時	鉄南ふれあいセンター	相続や遺言、各種契約など 官公署に提出する書類など 定員：10人(申込順)	1月21日(金)までに市民 サービスグループ (☎⑤ 2139)
市民生活相談	随時	市民サービスグループ	市民生活や多重債務、DV	市民サービスグループ (☎⑤2139)
消費生活相談	随時 ※登別消費者協会の相 談日時は、火～金曜 日の10時～16時。	消費生活センター、 登別消費者協会(労働 福祉センター内)	消費生活	消費生活センター (☎⑤ 3491) 登別消費者協会 (☎⑤8 307)
人権相談所	月～金曜日 8時30分～17時15分	札幌法務局室蘭支局 (室蘭市入江町)	人権問題、家族問題、金銭 トラブル、うわさ・暴言に よる嫌がらせ、雇用・解雇・ 給与の問題、いじめ・体罰、 差別、外国人の方の人権問 題など	札幌法務局室蘭支局 (☎ ⑤111)
障がいのある方の 就労相談窓口	1月20日(木) 14時～19時	障害福祉グループ	障がいのある方の就労 障がいのある方の雇用	1月13日(木)までに障害福 祉グループ (☎⑤373 2)
無料労働相談	月～金曜日(祝日を除 く) 10時～16時	登別労働会館	解雇や労働条件の引き下げ、 いじめなど	連合登別 (☎⑤3337) ※事前申込制。
	1月13日(木)・27日(木)の 10時～16時	鉄南ふれあいセンター		相談希望日の1週間前ま でに連合登別 (☎⑤33 37)

法定調書などの提出について

平成22年分の『給与所得の源泉徴収票等の法定調書』と『同合計表』は所轄税務署へ、『給与支払報告書』や『同総括表』、『退職所得の特別徴収票』などは、受給者の住所地の市町村へ提出してください。

また、税務署への法定調書はe-Taxや電子媒体(CD・DVD・MO・FDなど)でも提出できます。

▼提出期限 1月31日(月)

▼問い合わせ 室蘭税務署 (☎②4151)

ネットで申告e-Tax

e-Taxは、国税に関する各種手続き(所得税などの申告、全税目の納税や各種申請・届け出など)をインターネットで行うことができます。メリットは…

- ① 国税庁ホームページの『確定申告書等作成コーナー』で作成した確定申告書をそのまま送信することができます。
- ② 平成22年分の所得税の確定申告を、本人の電子署名と電子証明書を付して申告期限内に行うと、所得税額から最高5千円の控除を受けることができます。

※この適用は、平成19年分から平成

平成22年分所得税の還付申告と平成23年度市・道民税申告が始まります

確定申告書は、国税庁ホームページの『確定申告書等作成コーナー』で簡単に作成でき、それを郵送やe-Taxで提出することもできます。

場所	月日	時間	
市役所	6番窓口	1月6日(木)~20日(木) (土・日曜日、祝日を除く)、2月20日、3月6日(日)	9時~11時30分、13時~16時30分
	第1会議室	1月21日(金)~3月15日(火) (土・日曜日、祝日を除く)	
鷺別公民館	2月21日(月)~23日(水)		
婦人センター	3月7日(月)・8日(火)		
登別温泉ふれあいセンター	3月4日(金)		

※所得税の納税が必要な方の申告は2月16日(水)から3月15日(火)までです。

▶持ち物 前年の申告書控、源泉徴収票、印鑑など
※昨年『確定申告書等作成コーナー』を利用した方や申告会場でパソコンを利用して提出した方で、利用者識別番号や予定納税額などをお知らせする必要がある方には、1月下旬に『確定申告のお知らせ』を送付しますのでご覧ください。

※『住宅借入金等特別税額控除申告書』の提出が必要な方は市から連絡します。

▶問い合わせ 税務グループ (☎⑤1155)、室蘭税務署 (☎②4151)

22年分の間で1回のみです。

③ 所得税の確定申告では、医療費の領収書や源泉徴収票などの記載内容を入力することで、提出や提示を省略することができます。

※申告期限から3年間は書類の提出や提示を求められることがあります。

④ e-Taxで申告した還付申告は、早期処理されます(3週間程度に短縮)。

⑤ 所得税の確定申告期間中は、24時間利用が可能です。

▼問い合わせ 室蘭税務署 (☎②4151)



監査結果と措置状況を公表しています

▼監査執行者 登別市監査委員 三浦忠夫、木村純一

▼平成22年度定期監査(前期)及び財政的援助団体等監査

●執行期間 平成22年7月16日~11月17日

●監査の範囲 平成21年10月から平成22年3月までに執行された事務と財政的援助団体等の平成21年度執行分

監査の結果および指摘事項の措置状況報告は、市役所前掲示場で公表

在庫がリアルタイムでわかるホームページ!

http://www.nissho-auto.co.jp
E-mail info@nissho-auto.co.jp

■新車・中古車販売 ■車検・整備・板金
■キャンピングカー販売 ■自動車用品 ■保険代理店

カーライフサポーター
NISSHO AUTO
登別市大和町2丁目37-7
TEL.(0143)81-2626. FAX 85-8818
●営業時間/9:00~19:00(平日)・9:00~17:00(祝日)
●定休日/第2土曜・日曜日

(有)日昇自動車
登別市大和町2丁目37-7
TEL.(0143)85-5278. FAX 85-8818

不動産登記<相続・売買・贈与など>
債務整理<毎月返済すると生活費が不足していませんか?>

—早期ご相談が解決へのみちです—

お問合せ先0143-81-2000

黒崎司法書士事務所

登別市千歳町1丁目5番地3

しているほか、市役所1階の市民コーナーや市のホームページ (<http://www.city.noboribetsu.lg.jp/>) で閲覧できます。

▼問い合わせ 監査委員事務局
(☎ 09230)

雇用・労働

働いている調理師の方は2年ごとに『調理師業務従事者届』の提出が必要です

▼提出期限 1月15日(土)

▼市内届出事務取扱所 仕出し勝また(中央町1丁目6-3・☎ 093336)、登別グランドホテル(登別温泉町154・☎ 092101)

▼問い合わせ 室蘭保健所健康推進課 (☎ 09844)

排水設備工事責任技術者資格は4年ごとに登録の更新が必要です

対象者は、日本下水道協会送付の書類により、手続きをしてください。

▼対象 ①平成18年度の北海道排水設備工事責任技術者試験に合格した方、②登録期間が3月31日で満了する方

▼受付期間 1月17日(月)～21日(金)

▼更新手数料 5千円(テキスト代を含む)

※申込場所は実施案内をご覧ください。
▼問い合わせ 下水道G (☎ 09052)

防災・救急

消防団員を募集しています



消防団は、『自分たちのまちは自分たちでまもる』という郷土愛護の精神で活動しています。

あなたも地域防災の要として、消防団活動に参加しませんか

▼対象 市内居住の18歳～45歳の健康な男性

▼問い合わせ 消防本部総務G (☎ 09611)

1月10日は『110番の日』

110番は緊急の事件・事故に対応するための電話です。相談などは警察署や交番、または#9110の利用をお願いします。

▼問い合わせ 室蘭警察署 (☎ 00110)

そのほかのお知らせ

市長と話してみませんか
市長室フリータイム

市長と自由に話し合える機会を広げるため、『市長室フリータイム』を開催します。

日ごろ『まちづくり』などについて考えていることを、市長と直接会って話してみませんか。

▼日時 2月2日(水) 9時30分～17時

▼場所 市長応接室(市役所2階)、鷺別公民館、婦人センター、登別温泉ふれあいセンター

※1人(組)約30分を予定。

※個人的な問題や苦情・要望などはお受けできません。

▼申し込み 1月14日(金)までに情報推進G (☎ 096586)

献血にご協力ください



▼日時 1月7日(金) 10時～11時30分

▼場所 登別温泉ふれあいセンター

▼問い合わせ 健康推進G (しんた21内・☎ 00100)

時代が変わっても、
あたたかさはかわらない。

第一滝本館

ご予約・お問合せは

☎(0143)84-2111

<http://www.takimotokan.co.jp>

登別市登別温泉町55番地

info@takimotokan.co.jp

速く! 安く! 美しく! TOTAL Printing

印刷に関するご相談は
お気軽に当社へ

BEST PRINTING
株式会社 日光印刷 登別支店

登別市常盤町3丁目30番地4 ☎(0143)81-3388. FAX(0143)47-2513

本社/室蘭市寿町2丁目3番1号

支店/札幌・伊達

☎(0143)代47-8308. FAX(0143)47-2513

くらしのガイド
市や国、道からのお知らせ

平成23・24年度の建設工事・物品購入や小規模修繕などの入札参加資格審査申請を受け付けします

市は、建設工事や設計測量などの入札に参加を希望する事業者の資格審査申請を受け付けします。

▼期間 2月1日(火)～18日(金) (土・日曜日、祝日を除く)

▼時間 9時30分～12時、13時～16時
※郵送の場合は、2月14日(月)必着とします(返信用封筒に切手を張り同封してください)。

事業種別	提出書類	受付場所
建設工事・設計測量など	<ul style="list-style-type: none"> ●建設工事等競争入札参加資格審査申請書 ※(北海道土木協会発行の市町村統一様式(登別建設協会でも取り扱い))。 ●登別市税(すべて)の納税証明書など 	第2会議室(市役所3階)
物品購入(小規模修繕など)	<ul style="list-style-type: none"> ●物品購入等競争入札参加資格審査申請書 ※小規模修繕については、建設業の許可を受けていないなどの理由により、建設工事の競争入札参加資格審査申請することができない事業者であっても申請ができます。 ※契約グループに備え付けの市指定様式。 ※上記申請様式は、市ホームページ(トップページ→新着情報)からダウンロードできます。 ●登別市税(すべて)の納税証明書など 	契約グループ(市役所3階)

▼問い合わせ 契約G(〒059-187

ホストファミリーを募集します

友好都市を締結しているサイパン市(アメリカ合衆国北マリアナ諸島)から、親善交流のためやってくる中学生のホストファミリー(ボランティア)を募集します。

▶期間 2月14日(月)～18日(金)(4泊5日)

▶募集家庭 8家庭(1家庭2人の引き受けをお願いします)

※詳しくはお問い合わせください。

▶申し込み 1月26日(木)までに企画グループ(☎☎1122)



▲昨年サイパンから来た中学生とホストファミリー

▼募集案内等設置場所(登別市内)

市役所1階市民ロビー、各支所、市民会館、図書館、市民活動センターのほか、登別市ホームページ(<http://www.city.noboribetsu.lg.jp/>)にも掲載しています。

▼応募方法

市内の各募集案内等設置場所に設置してある意見投函箱へ投函するか、持参、郵送、ファクスまたはEメールで室蘭市役所企画課(〒051-8511 室蘭市幸町1-2・☎☎247601・Eメール:kikaku@city.muroran.lg.jp)

▼問い合わせ

室蘭市企画課(☎☎2181)

4月1日から市の施設内の喫煙室を廃止します

市は、受動喫煙(他人のたばこの

『西いぶり定住自立圏共生ビジョン』についての意見を募集しています

『定住自立圏構想』を推進するため、室蘭市と登別市・伊達市・豊浦町・壮瞥町・洞爺湖町との間でそれぞれ定住自立圏協定を締結しました。現在中心市である室蘭市では協定書の内容に基づき、より具体的な施策の内容などを定める『西いぶり定住自立圏共生ビジョン』の作成を進めています。

この共生ビジョンへ圏域6市町の住民の意見を反映するため、皆さんの意見を募集しています。

▼募集締切 1月14日(金)

01 中央町6丁目11・☎☎1184・ホームページ:<http://www.city.noboribetsu.lg.jp/>

▼申し込み
▼問い合わせ

中の『G』は『グループ』の略です

四季折々
海鮮満載
美味万来

浜小屋 らんぼっけ

みっけ
らんぼっけのたからこ

登録ブランド認定品

地方発送OK!

前浜産

毛ガニ 販売中

・紅鮭・イクラ・干しガレイ
・イカー・夜干し・鮭とばソフト
・開きホッケ・その他海産品

有限会社 武澤水産

本社/登別市富浦町1丁目24の7
TEL 83-3466 FAX 83-3757
■水曜日定休

FOMA らくらくホン6

泥がついても洗い流せるから安心。
らくらくホン初の防水ケータイ。
また、いつものテレビ番組が楽しめるワンセグ対応。

新規・取替は是非当店へ!!

毎月の料金が高いとお悩みの方
プラン診断を随時行っています。
お気軽にご来店下さい。

docomo

ドコモショップ登別新生店 ☎82-2600
登別市新生町1丁目18番地1 Jビル1階 10:00～19:00

煙を吸わされること)防止のため、平成15年11月から公共施設内を全面禁煙または、喫煙室を設けた分煙とされています。

今後、この取り組みをより積極的に推進するため、分煙としていた次の施設についても、喫煙室を廃止し、施設内を全面禁煙としますので、ご理解とご協力をお願いします。

▼対象施設 市役所本庁舎、市民会館、葬斎場

▼問い合わせ 人事・行政管理G
(☎851132)

農業委員会委員選挙人名簿の登録をしましょう

平成23年1月1日現在、登別市に住所があり、3月31日現在20歳以上の方で、次の①～③に該当する方は、農業委員会選挙人名簿への登録をしてください。

①面積30^ア(3反歩)以上の農地で耕作の業務を営む方

②右記の①の方と同居している親族またはその配偶者で、年間60日以上農業に従事している方

③面積30^ア以上の農地で耕作の業務を営む農業生産法人の組合員または社員で、原則、年間150日以上農業に従事している方

▼申込方法 所定の申請書に必要事項を記入の上、1月10日(月)までに農業委員会事務局に持参または郵

送してください。

※申請書が届かない場合は、ご連絡ください。

▼問い合わせ 農業委員会事務局
(☎859190)

検察審査会のDVDを貸し出しします

検察審査会は、選挙権を有する国民の中から「くじ」で選ばれた11人の検察審査員が、検察官が行った不起訴処分の当否を審査する制度です。

この制度をドラマ形式で紹介したDVDを町内会、市民大学、学校などの各種団体に貸し出ししていますので、希望する方はお問い合わせください。

▼問い合わせ 室蘭検察審査会
(☎446733)

2月21日から会社・法人登記事務の取り扱い庁が変わります

▼旧 札幌法務局室蘭支局

▼新 札幌法務局民事行政部法人登記部門

※登記事項証明書、印鑑証明書の交付事務などは引き続き取り扱います。※不動産登記事務については、変更はありません。

▼問い合わせ 札幌法務局民事行政部法人登記部門 (☎011-709-1231)

第4次登別市社会教育中期計画について 皆さんの意見を募集します

第4次登別市社会教育中期計画(案)がまとまりましたので、パブリックコメント制度に基づき皆さんの意見を募集します。

◆意見をお聞きする計画の目的 社会教育を進めて市民の皆さんの生きがいをつくり出し、人づくりや地域づくりに寄与することを目的としています。

◆募集締め切り 1月14日(金)

◆資料の閲覧 市役所1階市民コーナーや各支所、市民会館、市立図書館、市民活動センターのほか、市ホームページ (<http://www.city.noboribetsu.lg.jp/>) にも掲載しています。

◆意見の提出方法 市役所1階市民コーナーや各支所、市民会館、市立図書館、市民活動センターに備え付けの専用紙または、任意の用紙に①案件名②住所③氏名④電話番号⑤意見を記入し、郵送またはファクス、Eメールで社会教育グループ(〒059-0014 富士町7丁目33、FAX☎9744、Eメール: syakyou@city.noboribetsu.lg.jp) に提出してください。資料閲覧場所の『ご意見投函箱』に投函することもできます。

※電話や来庁による口頭での意見はお受けできませんのでご了承ください。

◆意見に対する回答 寄せられた意見に対する市の考え方を市ホームページに掲載するとともに、市役所1階市民コーナーや各支所、市民会館、市立図書館、市民活動センター、社会教育グループに閲覧用ファイルを備え付けます。なお、意見を提出された方に対しての個別の回答は行いません。

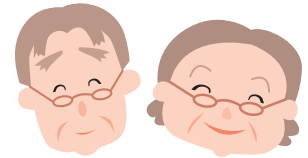
問い合わせ 社会教育グループ (☎881129)

すくすく

子育て

いきいき

健康



ママとパパのための勉強会を開催します ～富岸子育てひろば～

- ▶日時 1月26日(水) 10時～12時
- ▶場所 市民活動センター
- ▶対象 子育て中の保護者、または子育て支援をしている指導者の方
- ▶内容 幼児期に大切にしたいこと
- ▶講師 藍原佳子さん(文化女子大学附属幼稚園園長)
- ▶定員 15人(申込順)
- ▶参加料 無料
- ※託児を希望する方は申込時にお知らせください。
- ▶申し込み 1月25日(火)までにNPO法人登別自然活動支援組織モモンガくらぶ(☎080-1890-0865)



出張子育てひろばを開設します ～富岸子育てひろば～

- ▶日時 1月19日(水) 10時～12時
- ▶集合場所 亀田記念公園駐車場
- ▶対象 未就学児とその保護者
- ▶内容 こもりがちな冬だから、外で体をいっぱい使って遊びます
※悪天候の場合は屋内で遊びます。
- ▶参加料 無料
- ▶持ち物 昼食、飲み物、手袋、帽子、防寒着、暖かく動きやすい服装・靴など
- ※当日直接会場にお越しください。
- ▶問い合わせ NPO法人登別自然活動支援組織モモンガくらぶ(☎080-1890-0865)



移動子育て支援センターを開設します

- 職員が遊具を持って出向きます。
- ▶場所・日時
 - 鷲別公民館 1月12日(水)
 - 若草放課後児童クラブ 1月26日(水)
- ※時間はいずれも10時～12時。
- ▶対象 市内居住の未就学児とその保護者
- ▶持ち物 上靴(子ども、保護者とも)
- ※両会場とも駐車場があります。
- ※当日直接会場にお越しください。
- ▶問い合わせ 中央子育て支援センター(☎03715)



お父さんと遊ぼう!

- ▶日時 1月15日(土) 10時～12時
- ▶場所 登別子育て支援センター
- ▶対象 市内居住の未就学児とそのお父さん
- ▶内容 絵本や遊具を使った自由遊び、雪遊び
- ※当日直接会場にお越しください。
- ▶問い合わせ 登別子育て支援センター(☎02772)



すこやかマタニティ教室に参加しませんか

月日	内容	定員
2月25日(金)	妊婦体操・授乳体験・先輩ママとの交流など	各20人(申込順)
3月4日(金)	妊婦期の食生活のお話など	
3月12日(土)	沐浴やおむつ交換などの実習、パパの妊婦体験など	20組(申込順)

- ▶時間 13時30分～15時30分
- ▶場所 しんた21
- ▶対象 妊婦(3回目は家族の方も参加できます)
- ▶申し込み 2月18日(金)までに健康推進グループ(しんた21内・☎0100)



乳幼児健康相談 診査

4カ月児健康診査、8カ月児健康相談、1歳6カ月児健康診査、3歳児健康診査の時間は、対象となる家庭に通知します。
なお、乳幼児健康相談は、事前に電話でお申し込みください。
▶問い合わせ 健康推進グループ(☎0100)

診査・相談名	月日	対象	内容	持ち物
4カ月児健康診査	2月17日(木)	平成22年9月16日～10月15日生まれのお子さん	診察、身体計測、栄養相談、育児相談	母子健康手帳、バスタオル、替えオムツ
8カ月児健康相談	2月23日(水)	平成22年6月生まれのお子さん	身体計測、栄養相談、育児相談、遊びの紹介	母子健康手帳、バスタオル、替えオムツ
1歳6カ月児健康診査	2月9日(水)	平成21年7月生まれのお子さん	診察、歯科検診、身体計測、栄養相談、歯科相談、育児相談、フッ素塗布(希望者800円)	母子健康手帳、お子さんの歯ブラシ
3歳児健康診査	2月3日(木)	平成20年1月生まれのお子さん	診察、歯科検診、尿検査、身体計測、栄養相談、歯科相談、育児相談	母子健康手帳、お子さんの歯ブラシ
乳幼児健康相談	2月23日(水)	育児相談を希望する方	発育・発達・育児などの相談、栄養相談	—

は『子育て』
は『健康』に関する記事を示します。

『親子であ・そ・ぼ』 雪遊びに参加しませんか

- ▶日時 1月18日(火) 9時30分～12時30分
- ▶集合場所 市民会館
- ▶対象 市内居住の2歳6カ月～未就学児とその保護者
- ▶内容 バスでふおれすと鉱山に移動し、雪遊び、そり遊び、雪中宝探しなどをします
- ▶定員 15組(申込順)
- ▶参加料 無料
- ▶持ち物 昼食、飲み物、着替え
- ※親子とも雪遊び用の防寒具を着用してください。
- ▶申し込み 1月11日(火)～14日(金)の9時～17時に中央子育て支援センター(☎③715)

生活習慣病予防週間の 市民健康教室を 開催します

- ▶日時 2月5日(土) 14時30分～
- ▶場所 室蘭・登別保健センター(室蘭市東町4丁目)
- ▶演題・講師
胃がんについての最新の話
●主に診断について(市立室蘭総合病院消化器科副部長 清水晴夫さん)
- 内視鏡治療と薬物治療について(新日鐵室蘭総合病院副院長 前田征洋さん)
- 外科治療について(日鋼記念病院外科主任科長 高田譲二さん)
- ▶参加料 無料
- ▶問い合わせ 室蘭市医師会(☎④4393)

遊びの広場に参加しませんか

グループ	開催日	対象	内容
中央子育て支援センター	0歳児(全5回)	1月27日～2月24日の毎週木曜日	10カ月～1歳2カ月の子どもとその保護者
	1歳児(全5回)	1月25日～2月22日の毎週火曜日	1歳6カ月～2歳5カ月の子どもとその保護者
登別子育て支援センター	1歳児(全7回)	1月25日～3月8日の毎週火曜日	1歳6カ月～2歳5カ月の子どもとその保護者
	3歳児(全7回)	1月27日～3月10日の毎週木曜日	3歳6カ月以上の未就学児とその保護者

- ▶時間 10時～12時
- ▶定員 各10組(申込順)
- ※初めての方を優先します。
- ▶参加料 無料
- ▶申し込み 中央子育て支援センター(1月17日(月)～20日(木)の9時～17時・☎③715)、登別子育て支援センター(1月11日(火)～14日(金)の9時～17時・☎②2772)

平成23年度の保育所入所児童を募集します

保育所名	定員	住所	電話番号
富士保育所	各120人	富士町7丁目2-1	☎②557
幌別東保育所		幌別町8丁目17	☎②0151
栄町保育所		栄町2丁目6-1	☎②9515
鷺別保育所		鷺別町4丁目36-18	☎②7254
登別保育所	60人	登別本町2丁目25-9	☎②1133

- ▶開所日 月～土曜日(祝日、年末年始を除く)
- ※富士保育所では、保護者が日曜日や祝日に勤務する場合は休日保育を行っています。
- ▶保育時間 7時15分～18時15分(19時15分までの1時間の延長保育あり)
- ▶対象 生後6カ月～未就学児で、保護者の就労(内職可)や病気、出産(予定日の前後各8週間に限定)、家族の介護などにより、日中家庭内での保育ができない方
- ※希望者が定員を超えた場合は、公正な選考により入所を決定します。
- ▶申込書の配布・受け付け 1月6日(木)～31日(月)に子育てグループ(市役所1階7番窓口)、各保育所、各支所
- ※各支所は、配布のみを行います。
- ▶問い合わせ 子育てグループ(☎⑤5634)

1月の歯科救急医療

問い合わせ (社)室蘭歯科医師会(☎④3522)

日時	診療所名	住所・電話番号	日時	診療所名	住所・電話番号	
1月1日(土) 9時～11時	谷口歯科	室蘭市御前水町2丁目1-16 ☎③9090	1月9日(日) 9時～11時	すずき歯科医院	室蘭市高砂町5丁目12-15 ☎④3434	
	宮武歯科医院	登別市中央町1丁目4-1 ☎⑥2826		サンフィッシュデンタルクリニック	伊達市舟岡町362-18 ☎0142③1830	
	なかむら歯科医院	伊達市長和町467-1 ☎0142③2822	1月10日(月) 9時～11時	高橋歯科クリニック	室蘭市白鳥台4丁目20-5 ☎②2200	
1月2日(日) 9時～11時	川本歯科医院	室蘭市中島町2丁目11-14 ☎④0656	1月16日(日) 9時～11時	谷口歯科	室蘭市御前水町2丁目1-16 ☎③9090	
	共立歯科クリニック	登別市緑町2丁目32-6 ☎①2222		1月23日(日) 9時～11時	高砂歯科医院	室蘭市高砂町5丁目31-12 ☎④8622
	はたけやま歯科クリニック	伊達市竹原町36-5 ☎0142②1533	1月30日(日) 9時～11時		林歯科医院	室蘭市高砂町1丁目51-18 ☎④2224
1月3日(月) 9時～11時	エルム歯科中央診療所	室蘭市幸町5丁目3 ☎②8828		1月30日(日) 9時～11時	林歯科医院	室蘭市高砂町1丁目51-18 ☎④2224
	高橋歯科医院	登別市若草町3丁目14-10 ☎⑥2250				
	なお歯科	伊達市弄月町241-3 ☎0142②1117				



わくわく おでかけナビゲーション

1月号



市民会館

登別市富士町7丁目33番地1

☎ 1139

日時	行事名	内容	対象・定員・参加料	申し込み・問い合わせ・備考
1月7日(金) 10時～11時30分	平成23年 登別市消防出初式	消防職員と消防団員による 分列行進・表彰式 ※木遣り歌、纏振り、はしご乗りの披露もあります。	—	消防本部総務グループ (☎ 9611)
1月24日(月)～ 27日(木) 9時～22時	平成22年度 全国学校給食週間 『のぼりべつがっこう きゅうしょく展』	パネル『学校給食の歴史 等』・給食食材などの展示	—	学校給食センター (☎ 2723)
1月25日(火)・ 26日(水) 11時～15時		手洗い指導	—	
1月25日(火)・ 26日(水) 11時～13時		学校給食の試食会(25日(火) はちゃんこうどん、26日(水) はチキンカレー)および学校 栄養教諭による食育講話	30人(申込順) 298円(食材費)	1月17日(月)の9時から学校給 食センター(☎ 2723)
2月2日～21 日の毎週月・ 水曜日 18時30分～20 時	初心者英会話教室 (全6回)	初級英会話(日常会話) (講師:登別市英語指導助 手 リサ・パススさん)	市内居住または通勤 する18歳以上の方 20人(申込順) 2,000円(材料代)	1月11日(火)～17日(月)(土・日 曜日を除く)9時～17時に文 化・スポーツ振興財団(☎ 1116) 筆記用具持参



市民活動センター『のぼりん』

登別市緑町1丁目1番地4 ☎ 6866

日時	行事名	内容	対象・定員・参加料	申し込み・問い合わせ・備考
1月9日(日)ま で 10時～	写真展 ヨンハンクラブ	—	—	多田さん(☎ 3061)
1月11日(火)・ 18日(火) 13時～15時	無料パソコン相談会 NPO法人 シニアネットいづり	毎月第2・3火曜日に開催 しています ※18日(第3火曜日)は地 域情報センターPiPで 行います。	—	工藤さん(☎ 5051) ※当日直接会場へお越しくだ さい。
1月13日(木) 13時～15時	パーチメントクラフト 体験教室	レースのようなペーパーア ートのポプリケースを作り ます	15人(申込順) 500円	佐藤さん(☎ 2468) ※当日直接会場にお越しくだ さい。
1月17日(月) 12時～13時	リンパ学習会	リンパって何?	10人(申込順)	川島さん(☎ 4774) ※当日直接会場にお越しくだ さい。
1月26日(水) 18時～19時30 分	パソコンビデオ作り講座 NPO法人くるくるネット	これまでの人生や、卒業式 や結婚式などのイベントを 振りかえるビデオをパソ コンで作ります(全5回を予 定)	10人(申込順) 500円	1月20日(木)までに鳥山さん (☎ 6662)、(☎ 09 0-8169-2514) ビデオの材料となる写真やビ デオテープ持参
2月6日(日) 10時～12時	のぼりん文化講座 陶芸教室	粘土で花瓶、コーヒーカッ プなどを作ります(講師: 登別美術協会 佐藤 彰 さん)	20人(申込順) 1,000円(粘土1kg、 上薬・焼き代)	2月1日(火)までに市民活動セ ンター『のぼりん』 手拭い持参
2月8日(火) 10時～12時	のぼりん文化講座 陶器とガラスアート教室	陶器にスタンドグラス風に バラの花を描きます(講師: 登別美術協会 佐藤 彰 さん、高野恵子さん)	20人(申込順) 1,000円(材料費)	2月2日(水)までに市民活動セ ンター『のぼりん』 はさみ持参

わくわくおでかけ
ナビゲーション

広報のぼりべつ2011年1月号

市民活動センター『のぼりん』の続き				
日時	行事名	内容	対象・定員・参加料	申し込み・問い合わせ・備考
2月9日(水) 10時～12時	のぼりん文化講座 葉彩画(葉画)教室	葉っぱで千支のうさぎを色紙大に描きます(登別美術協会 高野恵子さん)	20人(申込順) 800円(材料費)	2月3日(休)までに市民活動センター『のぼりん』おしぼり、はさみ持参
2月15日(火) 10時～12時	のぼりん文化講座 水彩画教室	静物画を描きます(講師:登別美術協会 長田 清さん)	15人(申込順)	2月8日(火)までに市民活動センター『のぼりん』絵の具、画用紙、パレット、筆、水入れ、鉛筆、カッター持参
2月17日(木) 13時～15時	のぼりん文化講座 かっぽれ教室	踊っても見ても楽しい粋な江戸芸です(講師:梅后流 江戸芸登別かっぽれ 櫻川 億有さん)	15人(申込順)	2月14日(月)までに市民活動センター『のぼりん』動きやすい服装(ジャージ可)
2月18日(金) 10時30分～12時	のぼりん文化講座 ゆったり楽しい子育て講座	パネルシアターや親子あそびを行います(講師:登別子ども劇場 三浦悦子・高森和恵・上埜圭子・藤村和美さん)	未就学児とその保護者 20組(申込順)	2月14日(月)までに市民活動センター『のぼりん』
2月18日(金) 10時～12時	のぼりん文化講座 初心者書道教室	楷書を学びます(講師:登別書道連盟 成由成峰さん)	15人(申込順)	2月14日(月)までに市民活動センター『のぼりん』すずり、墨液、筆(中筆、小筆)、文鎮、下敷き、半紙持参
2月19日(土) 10時～12時	のぼりん文化講座 子ども俳句教室	俳句をつくっておもしろく楽しく遊みましょう(講師:登別俳句協会 袖山 功さん)	15人(申込順)	2月14日(月)までに市民活動センター『のぼりん』筆記用具持参
2月20日(日) 10時～12時	のぼりん文化講座 子ども将棋教室	日本古来のゲームを楽しみましょう(講師:登別将棋同好会 高橋政幸さん)	15人(申込順)	2月14日(月)までに市民活動センター『のぼりん』



三遊亭圓歌 林家正蔵

落語二人会

2月23日(水)

開場 18時、開演 18時30分

場所 市民会館大ホール

入場料 (全席自由)

前売り券 2,000円、当日券 2,500円

※前売り券完売の場合、当日券はありません。
※未就学児の入場はできません。
※当日は、公共交通機関によるご来場をお願いします。

1月12日(水) 入場券販売開始

入場券販売所 市民会館、登別公民館、市役所母子会館、
紀文堂書店、アーニス、ぎんやレコード、エルム楽器店

問い合わせ 文化・スポーツ振興財団 (☎88 1116)





市民プール『らくあ』

登別市幸町1丁目5番地2

☎ 5 5 8 8

日時	行事名	内容	対象・定員・参加料	申し込み・問い合わせ・備考
1月29日(土) 9時30分～ 12時30分	定例救急救命講習会	AEDの取り扱いを含めた心肺蘇生(普通救命講習I)	10人(申込順)	1月10日(月)までに警防救急グループ(☎ 2 5 5 1)



市立図書館

登別市中央町5丁目21番地1

☎ 4 3 2 4

日時	行事名	内容	対象・定員・参加料	申し込み・問い合わせ・備考
2月9日(水) 10時30分	おはなしくれよん	わらべうたと絵本の読み聞かせ	乳幼児	市立図書館 ※幼児は保護者同伴。



ふおれすと鉱山

登別市鉱山町8番地3

☎ 2 5 6 9

日時	行事名	内容	対象・定員・参加料	申し込み・問い合わせ・備考
1月14日(金) 10時～12時30分	森のサロン『スノーパラダイス』	冬の鉱山ではじめての雪遊び体験!今の季節にしかできない遊びを、お母さんと一緒に楽しもう	0歳～未就園児とその保護者 200円	1月10日(月)までにふおれすと鉱山
1月15日(土) 12時30分～15時	もりもり森の子くらぶ	子どもは冬の鉱山で雪山探検!大人はスノーシュートレッキングに出掛けましょう	5歳～小学2年生とその保護者 1人300円(3人目から1人200円)	1月6日(木)～12日(水)にふおれすと鉱山 汚れてもよい動きやすい服装、防寒着、帽子、手袋、長靴、温かい飲み物持参
1月16日(日) 10時～12時	歩くスキー	歩くスキーで鉱山町のいろんなコースを楽しみましょう	要問い合わせ 15人(申込順) 600円	前日までにふおれすと鉱山



1月29日(土)

豆まき隊の練り歩き 10時～21時

▶各地区イベント会場・時間

婦人センター(登別地区)、らいば公園(幌別地区)、鶯別公民館(鶯別・若草地区) 13時～

※登別温泉地区は、2月3日(木)に開催する第40回登別温泉湯まつりと同時に行います。

▶内容 もちつき、もち・豆まき、ゲーム大会、抽選会、子ども遊び広場など

アイスクャンドル点灯式・

こども花火大会を開催します

鬼とアイスクャンドルのコラボレーションをお楽しみください。

温かい飲み物の無料配布も行います。

▶時間 17時～

▶場所 らいば公園、鉄南ふれあいセンター、若草中央公園

▶問い合わせ NPO法人ライフサポート

(☎ 2 0 0 2)

募集しています

①『豆まき隊』の訪問を希望する個人のお宅(登別温泉地区を除く)

※申し込み多数のときは抽選。

②ボランティアスタッフとして一緒に鬼まつりを盛り上げてくれる方

▶内容 鬼や福の神に扮した『豆まき隊』やイベント会場の手伝いなど

▶申し込み 1月21日(金)までに実行委員会事務局

申し込み・問い合わせ 鬼まつり実行委員会(登別商工会議所内・☎ 4 1 1 1)

わくわくおでかけ
ナビゲーション

広報のぼりべつ2011年1月号

ふおれすと鉱山のつづき				
日時	行事名	内容	対象・定員・参加料	申し込み・問い合わせ・備考
1月20日(木) 10時～12時	ガイドウォーク	雪が積もった森の中には発見がいっぱい！ネイチャーガイドと一緒に冬の森を歩きましょう	10人(申込順) 300円	前日までにふおれすと鉱山 歩きやすい服装、防寒着、歩きやすく濡れてもよい靴、帽子、軍手、飲み物など持参
1月23日(日) 10時～15時	山の学校	自分たちの遊びを自分たちで決めて、思いっきり遊びます	小学4～中学1年生 100円	※初回のみ事前登録。動きやすい服装、防寒着、着替え、昼食など持参
1月23日(日) 10時～14時 (9時30分～受け付け)	森のようちえん『冬の森の運動会』	銀世界のふおれすと鉱山で、親子で楽しく思いっきり体を動かしましょう	3歳～未就学児とその家族 200円	1月13日(木)～20日(木)にふおれすと鉱山 暖かい服装、昼食、飲み物、食器、着替え持参
1月26日(水) 10時～12時	こうざん調査隊	鉱山周辺の四季の自然をみんなで調査し、まとめます	18歳以上の方 15人(申込順) 200円	前日までにふおれすと鉱山 筆記用具、軍手、長靴、帽子、あれば図鑑持参
1月29日(土) 10時～14時	ふおれすと鉱山流 里山作り『冬の里山散策』	ふおれすと鉱山周辺の森に出掛けます。冬の森の中でいろいろな発見をしましょう	30人(申込順) 200円(18歳未満は100円)	前日までにふおれすと鉱山 防寒着(スキューエアなど)、長靴かスノーブーツ、帽子、軍手、昼食、温かい飲み物、タオルなど持参
1月29日(土)10時～30日(日)12時	ながぐつレンジャー	お泊り雪像づくりとつるつるリンクづくりをしよう！	小学生 実費が掛かります	1月19日(水)～25日(火)にふおれすと鉱山
2月2日(水) 10時～15時	たまにはアウトドアライフ	大人のためのネイチャー企画。森の中をスキーを使って歩きます	18歳以上の方 15人(申込順) 600円	前日までにふおれすと鉱山 動きやすい服装・靴、タオル、防寒着など持参
2月5日(土)10時～6日(日)	子ども自然博士講座	1泊2日のお泊まりで鉱山の動物博士を目指して講座・体験を実施します 最終日には動物博士として冬まつりでガイドをします	小学4年生～中学生 15人(申込順) 2,800円	1月30日(日)までにふおれすと鉱山 昼食、筆記用具、軍手、防寒着、長靴持参
2月6日(日) 10時～	ふおれすと鉱山冬まつり	冬ならではの自然体験と遊びを凝縮したイベントです	プログラムにより実費	ふおれすと鉱山



郷土資料館

登別市片倉町6丁目27番地2 ☎1339

日時	行事名	内容	対象・定員・参加料	申し込み・問い合わせ・備考
1日(土)～5日(水)、12日(水)と、祝日を除く毎週月曜日(月曜日が祝日のときは翌日)は休館です。				
2月1日(火)～3月3日(木) 10時～16時	お雛様人形展	明治・大正・昭和の3時代の雛人形を展示します。	190円 (中学生以下60円)	郷土資料館
2月5日(土) 10時～12時	お雛様人形づくり教室	和紙を使って、古くから伝わる雛人形を作ります	小学生以上 30人(申込順) 1セット300円 ※高校生以上は入館料別途190円。	1月7日(金)～30日(日)の10時～16時に郷土資料館

プールに来て得することばかり!!ぜひこの機会に!

ベビースイミング

受講者大募集!

子供の健康のために...、水が好きになってほしい...、お母さんのリフレッシュに...、友達作りの場に...、情報交換の場に...、
※日時や曜日・料金等、詳細は下記までお電話などでお問い合わせください。

日本水泳連盟優秀校

JSS登別スイミングスクール

登別市若草町1丁目4番地6 TEL(0143)86-6800

新年明けましておめでとうございます。

子ども達の笑顔は未来の財産

愛おしみ、認め、育て。
私達は、子ども達の保育、教育に使命を捧げます。

登別市私立幼稚園協会

学校法人 北海道カトリック学園
登別カトリック聖心幼稚園 白菊幼稚園
登別市中央7丁目15 T85-2414 登別市桜木町2丁目5番地3 T85-2545

学校法人 北斗文化学園
リリー文化幼稚園 コロボックルの森 白雪幼稚園
登別市鷺別町2丁目17 T87-2211 登別市登別本町2丁目25番地8 T83-1162

わくわくおでかけ
ナビゲーション

🌈 その他

日時	行事名	内容	対象・定員・参加料	申し込み・問い合わせ・備考
クリニックセンター 登別市幸町2丁目5番地				
1月26日(水) 18時～	環境講演会	『地球温暖化と交通』～環境に優しいエコドライブについて～ (講師：北海道運輸局交通環境部計画調整官 丹生谷信さん、北海道運輸局交通環境部環境課長 杉田敏夫さん)	100人	1月6日(木)から市役所総合案内、各支所、市民会館、クリニックセンターで配布する入場券を持参ください 環境対策グループ(クリニックセンター内・☎️📠2958)
鉄南ふれあいセンター 登別市幌別町3丁目17番地1				
1月15日(土) 10時～12時	アイヌ民俗文化財伝承・活用事業 特別講座	『アイヌ語地名見学バスツアー』 市内の『アイヌ語地名』のついで場所を巡ります ※9時50分までに集合。	40人(申込順)	1月8日(土)まで(日・月曜日を除く)に外崎さん(☎️📠1062)
1月23日(日) 10時～12時		『古式舞踊体験』 アイヌ民俗衣装を着て一緒に踊ってみませんか	※人数などに制限はありませんが、事前に申し込みください。	
鷺別公民館 登別市鷺別町3丁目3番地4				
2月5日(土) 10時30分	DVD上映会	—	幼児 小学生	市立図書館(☎️📠4324) ※幼児は保護者同伴。
富士会館 登別市富士町7丁目2番地1				
1月16日(日) 11時～ (10時受け付け)	第32回登別市長杯争奪新春囲碁大会 登別棋道連盟	—	1,000円 (会員は500円)	登別棋道連盟(☎️📠1253) ※昼食などは各自でご用意ください。

募集

第41回小中学生書初め展作品募集

- ▶ **対象** 市内在住の中学生以下の方
- ▶ **作品規定** 小画仙紙二分の一(縦67.5センチ×横35センチ)に縦書き
- ※作品の表には毛筆で学年と名前、裏の左下には鉛筆で住所・名前・学校(幼稚園)名を必ず記入してください。
- ▶ **課題** 幼児…とし・たけ、小学1・2年生…もち・ゆめ、小学3・4年生…正月・文化・平和、小学5・6年生…活気、大地、天光、中学生…希望、和気、松風
- ※書体は、幼児と小学生は楷書、中学生は自由とします。
- ▶ **参加料** 無料
- ▶ **申込方法** 1月27日(木)までに文化・スポーツ振興財団(市民会館2階)に持参
- ※小・中学生は、各学校を通して出品してください。
- ※出品は一人1点とします。
- ▶ **展示日時** 2月4日(金)～6日(日) 10時～17時(6日(日)は16時)
- ▶ **展示場所** 市民会館中ホール
- ▶ **問い合わせ** 成田さん(☎️📠2067)

市民文芸のぼりべつ30号原稿募集

- ▶ **対象** 市内居住または登別市にゆかりのある方、登別市の文化団体に所属している方
- ▶ **内容** 創作、評論、郷土史、自分史、児童文学、紀行文、随筆、詩、短歌、俳句、川柳、その他
- ※詳しくはお問い合わせください。
- ▶ **作品規定** 400字詰め原稿用紙で提出
- ※創作は50枚以内、評論・郷土史・自分史・児童文学は30枚以内、紀行文は20枚以内、随筆は5枚以内、詩は2枚以内、短歌・俳句・川柳は1人5首(句)以内とします。
- ※原稿をワープロやパソコンなどで作成する場合は、フロッピーディスクを添えてください。
- ※応募は1人2作品まで(うち1作品は詩、短歌、俳句、川柳に限ります)。
- ※原稿は審査する場合があります。
- ▶ **原稿締切日** 3月31日(木)
- ▶ **発行予定日** 7月末日
- ▶ **送付先** 〒059-0012 中央町5丁目21-12 登別市青少年会館内登別市文化協会市民文芸係
- ▶ **問い合わせ** 小林さん(☎️📠2194)、大浜さん(☎️📠9171)

その他（カルルス温泉サンライバスキー場）のつづき				
日時	行事名	内容	対象・定員・参加料	申し込み・問い合わせ・備考
カルルス温泉サンライバスキー場 登別市カルルス町27番地				
1月8日(土) 10時～12時 13時～15時	ちびっこ集まれ スキー体験	午前の部と午後の部に分けて いずれも無料で行います	市内居住の未就学児 ～小学1年生 各25人（申込順）	カルルス温泉サンライバスキー場（☎・FAX 2872）
1月29日(土) 8時30分～ 14時30分	2011サンライバ スノーボード技術 選手権大会	ジュニア（6～17歳対象） と、一般（どなたでも参加 できます）の部があります	安全にリフト乗車お よび滑り降りること ができる方 3,000円（18歳未満は 2,000円） ※リフト料金、傷害保 険は含まれません。	1月23日(日)までにサンライバ スキー場スキー学校内に備え 付けの申込用紙か、電話で山 田さん（☎・FAX 4883）
2月5日～19 日の毎週土曜 日 10時～14時30 分	初心者スノーボード教室	—	市内居住の小学生で リフトに乗れる初心 者の方 15人（申込順） 4,000円（中学生以下 3,000円）	1月7日(金)～21日(金)の9時～ 17時（土・日曜日、祝日を除 く）に文化・スポーツ振興財 団（☎ 1116） スノーボード、ブーツ、ウエ ア、グローブ、帽子、ゴーグ ル、昼食など持参（リフト料 金は自己負担）
青葉スケートリンク 登別市桜木町4丁目7番地				
1月22日(土)・ 23日(日) 9時～	初心者スケート教室	受け付けは8時50分までに 済ませてください。	市内に通学する 小学1～4年生 50人（申込順） 500円（2日間）	1月7日(金)～19日(水)の9時～ 17時（土・日曜日、祝日を除 く）に文化・スポーツ振興財 団（☎ 1116） 暖かい服装、スケート靴持参 ※無料の貸し靴もありますが、 サイズに限りがあります。
室蘭工業大学 室蘭市水元町27番1号				
1月28日(金) 18時～ (開場17時30 分)	第10回蘭岳コンサート	菅原正浩さんのサクソホン、 菅原蘭子さんのクラリネット、 中村瞳さんによるピアノ のトリオでの演奏です	—	室蘭工業大学 企画・評価室（☎ 5019）
室蘭工業大学ロボットアリーナ 室蘭市高砂町3丁目11番1号				
1月29日(土)・ 2月19日(土) 13時～15時	レゴ・マインドストーム 体験教室	レゴ・マインドストームを 使って簡単なロボットを組み 立て、プログラムで動か します	小学5年生～中学生 でレゴ・マインドス トーム未経験の方 各8人 ※応募者多数の場合 は抽選。	1月21日(金)までに同大学ロボ ットアリーナホームページ (http://www.muroran-it.ac.jp/ robot-arena/) 掲載の申込書か らお申し込みください ロボットアリーナ事業推進室 (☎ 5650) ※電話での申し込み不可。
だて歴史の杜カルチャーセンター 伊達市松ヶ枝町34番地1				
1月16日(日) 9時～17時	狩猟免許試験予備講習会 (社)北海道猟友会室蘭支部	第一種および第二種銃猟免 許、わな猟免許、網猟免許 の試験を受ける方のための 講習会です ※試験は2月6日(日)に実施。	7,500円（第一種・第 二種銃猟免許） 5,000円（網猟・わな 猟免許） ※2種類以上を同時 に受講する場合は 10,000円。	1月13日(木)までに伊奈さん (☎ 0057)



モデルは登別出身の
在学生です

●しん灸科マメ知識
お正月の食べ過ぎ飲み過ぎには
膝下の『足三里』と手首近くの
『内関』というツボを親指などで
刺激するのが効果的です！

▼問い合わせ 入学広報室
(☎) 0120-1661-965・ホーム
ページ: <http://www.nkhs.ac.jp>

▼日時 1月29日(土) 11時30分～
15時

興味のある方はしん灸科のブ
ログや体験入学にお越しください。
1月のオープンキャンパス

今では胆振管内で開業して活躍
している人もいます。
転職を志す人、さらには退職した
人まで、さまざまの人が巣立って
行きました。

しん灸科を紹介し
しん灸科を紹介し
しん灸科を紹介し

日本工学院北海道
専門学校 便り
問い合わせ ☎ 0888



ちよつとひとこと ひやうりや

楽しかったこと、悲しかったこと、市への疑問や意見・要望などを情報推進グループへ電話やはがき、封書、ファクス、電子メールでお寄せください。なお、個人や団体への中傷、営利を目的としたお話はご遠慮ください。

情報推進グループ

☎ 85 6586

FAX 85 1108

Eメール:pr@city.noboribetsu.lg.jp

中央町6-11

冬道での自転車はやめて

冬道になっても自転車を運転している人を毎年よく見掛けます。

特に、ご高齢の方に多く、時には歩道や路側帯に雪があるため道路のど真ん中を走る方や雪の上をフラフラしながら運転する方もいます。

もしも、転んでしまつたら…
もしも、車とぶつかったら…

私は車を運転しているときや歩いているとき、その姿を見てハラハラします。

高齢者の中には、車を運転されない方やできない方もいらつしやると思います。そうなるに「歩いて目的地に行くよりも自転車で行ったほうが楽だ」という気持ちは良く分かります。

でも、そのために大きなけがをすることもあるかもしれませんし、第一、道路の真ん中を自転車で走れることはマナー違反です。

今年の冬も、やはり自転車を乗る方がいらつしやるとは思います。が、事故に遭われないことを心よ

り願うばかりです。

(中央町 女性)

道路に雪を捨てるな!

昨年のことですが、私が車を走らせていると、急に雪の塊が目の前に飛び込んできました。私はあわててブレーキを踏み、何とか止まることができましたが、道路わきの雪壁から見えたのは、その道路沿いに住む方。スコップを持って、家の前の雪を出していました。私が「危ないじゃないか!」と怒鳴ると、少しバツの悪そうな顔をして謝りました。

後日、同じ道を通る機会がありその家の様子を見ると、他の家の前にはまだ雪があるのに、その家の前は、季節が違うかのように雪がなくなきれいさっぱり。その代わり、家の前の道路には立派なアイスバーンが出来上がり、そのほかは乾燥路面：ちよつと常識を疑ってしまいました。

今年も、あそこを通るときだけは気をつけようと思います。

(新生町 営業マン)

不用品ダイヤル市

お申し込み・お問い合わせは
登録消費者協会 (☎85 8307)

火～金曜日(祝日、1月4日火・5日水を除く) 10:00～16:00

※お申し込みは、市内に居住する方が対象で、登録期間は6カ月です。
※継続希望の場合は、再度お申し込みください。
※宝飾品は受け付けしません。

ゆずります(売ります)

- 五月人形●加湿器●ジャングルジム(室内用)●食器棚●おまる●柔道着(大人用)●幼児用三輪車●自転車(男児向け)●電動折りたたみベッド
- 英語表記百科事典(35巻)●シングルベッド●カラオケセット●ショッピングカー●食卓用木製いす(2脚)●1ドア冷蔵庫●オルガン●ゲートボールスティック●ひな人形(7段)●野球シューズ(スパイク付、25.5センチ)●スタッドレスタイヤ(180-80-14)●スパイクタイヤ(155-80-13、2本)●セミダブルベッド●プリンター(インクカートリッジ6色×2個付き)●碁盤、碁石●パイプベッド

ゆずってください(買います)

- パークゴルフセット●空気清浄機●氷削り(鉄製、大型)●植物・動物・天体図鑑セット(幼児向け)●ゲートボール用スティック●屋外物干し竿一式(台石、支柱、竿)●マージャンパイ・卓(2セット)●ベビーベッド

ほん

今月の新着図書

市立図書館 ☎85 4324



若狭組まいる

富中 忠 著

旧幕臣の子息である長瀬たちは、暮らしのために警官になることを決意。しかし、教習所で銃絡みの事件が起きて…。

『アイスクリン強し』の前夜を描いた長編小説。



抱擁、あるいはライスには塩を

江國 香織 著

東京・神谷町の洋館に暮らす柳島家。ロシア人の祖母、叔父や叔母との同居、4人のうち2人が父か母の違う子どもという事情が、彼らを周囲から浮いた存在にしていた…。

このほかに新しく入った本

- ◇患者の質問 倉本 聰 著
- ◇憚りながら 後藤 忠政 著
- ◇老いの才覚 菅野 綾子 著
- ◇清冽 後藤 正治 著
- ◇人生の終いじたく 中村 メイコ 著
- ◇坂本龍馬 志は北にあり 好川 之範 著
- ◇テイスの逆鱗 唯川 患 著
- ◇願わくは、鳩のごとくに 杉田 成道 著

※図書館では、毎月購入している本の全リストを差し上げています。ご利用ください。

ちよつとひとこと・不用品ダイヤル市・今月の新着図書

広報のぼりべつ2011年1月号

地域だより

町内会のいきいき実践活動を紹介

登別市連合町内会事務局

市民サービスグループ内

☎ 2139、FAX 1108

[柏木団地町内会]

和やかな『きずな』の輪 ふれあい会食会

町内の65歳から89歳までの一人暮らしの方に積極的に外出してもらい、楽しいひとときを過ごしてもらうために開かれた会食会は、会長が幌別西小学校の学芸会で撮影した小学1年生の劇『桃太郎』のビデオ鑑賞や、日頃の町内会活動についての語り合い、カラオケなどが行われ、時間を延長するほど楽しい会になりました。



柏木団地町内会
会長 宮地 貞治

[青葉地区連合町内会]

男性の手作り料理でお食事会 男女共同参画『出前講座』

登別市男女共同参画社会づくり推進協議会との共催で行われた今回の催しは、登別市食生活改善推進員協議会の安達陽子さんの指導で、エプロン姿の男性たちがカレーライスとおからのサラダ作りに奮闘しました。心を込めて作った料理は、町内会の女性を招いて一緒に味わい、男女が助け合う大切さを学びました。



青葉地区連合町内会
会長 田淵 純勝

[登別東町一町会]

駅周辺を美しい花でおもてなし JR登別駅 花の駅長さん



登別東町一町会
会長 中川 信市

登別東町一町会は、登別駅の『花の駅長さん』の委嘱を受けて今年で5年目を迎え、現在も駅周辺の花の植え込みや雑草取り、水やりなどを、大切に花を育て、美しい彩りで利用者をもてなしています。春と夏の苗の植え込みは町会総出で行い、町会と駅との結び付きを大切にしています。

[美園南町内会]

楽しくおいしく健康管理 ふれあい会食会



美園南町内会
会長 岸 正治

福祉婦人部が中心となって開かれ、町内で一人暮らしの方20人が参加した会食会では、地域包括センター『けいあい』の協力で健康相談や血圧測定、体操を兼ねたゲームなどがにぎやかに行われました。体を動かした後は、福祉婦人部の手作り料理を味わい、おなかも心も満たされた楽しい催しになりました。

2月3日(木)・4日(金)

第40回登別温泉

湯まつり

登別温泉の豊富な湯量と優れた泉質に感謝し、開運と無病息災を祈る『のぼりべつ』ならではの冬の祭り。節分の夜に、閻魔大王の使者である赤鬼・青鬼の『湯鬼神』が温泉街を練り歩き、皆さんの厄を払います。

	時間	行事	場所
2月3日(木)	13:00~15:00	カルルス訪問	カルルス温泉
	17:30	源泉汲み上げ・分湯式	泉源公園
	18:00~20:00	厄払い湯鬼神群舞	登別温泉街
	20:30~21:00	湯鬼神かぐら 子宝もちつき舞い 甘酒・餅ふるまい	泉源公園
	21:00~22:00	厄払い湯鬼神群舞	登別温泉街 (飲食店)
	時間	行事	場所
2月4日(金)	12:00~15:00	温泉入浴ご招待	登別温泉街
	18:00~20:10	厄払い湯鬼神群舞	
	20:30~21:00	湯鬼神かぐら 子宝もちつき舞い 甘酒・餅ふるまい	泉源公園
	21:10~21:25	源泉湯かけ合戦	



泉源公園と舞台に、氷点下の下帯安の若者が豪快に湯をかけ合う『源泉湯かけ合戦』 4日 21時10分～

市民800人を登別温泉入浴にご招待

往復はがきの往信の裏面に、代表者の住所、氏名電話番号、入浴希望者全員の氏名(5人まで)を、返信の表面に、代表者の住所、氏名を記入し、1月17日(月)(必着)までに申し込みください。

申し込み・問い合わせ

登別温泉旅館組合(登別観光協会内)

〒059-0551 登別温泉町60 ☎④3311

と な り ま ち ・ ホ ッ ト ラ ン

白老町

雪上ソリ滑り、スノーモービル
タイヤ引き体験

- ▶日時 1月16日(日) 10時~12時
※雪不足の場合は中止になります。
- ▶場所 ふるさと体験館『森野』(白老町字森野62)
- ▶対象 大人、小・中学生
- ▶内容 ソリ滑りや、タイヤチューブに乗りスノーモービルで引っ張り雪の上を走ります
- ▶参加料 500円(小・中学生300円)
- ▶持ち物 長靴、手袋、飲み物など
- ▶申し込み 1月11日(火)までに電話で(財)白老町体育協会(白老町総合体育館内・☎0144⑥6041)


室蘭市

冬休み科学館祭
科学とものづくりチャレンジ教室

- 工作教室や実験教室を開催します。各教室の整理券は当日10時から配布します。一部、教材費が必要な教室もあります。
- ▶日時 1月7日(金)・8日(土) 10時~16時(入館は15時30分まで)
- ▶場所 室蘭市青少年科学館(室蘭市本町)
- ▶入館料 300円(高校生100円、中学生以下と70歳以上は無料)
- ※詳しくはお問い合わせください。
- ▶問い合わせ 室蘭市青少年科学館(☎②1058)

伊達市

刀鍛冶伝統行事『初打ち』
~道の駅『だて歴史の杜』~

- 刀鍛冶が1年の仕事の安全を祈願し仕事場を清める伝統儀式です。
 - ▶日時 1月9日(日) 10時~
 - ▶場所 道の駅『だて歴史の杜』黎明観刀鍛冶工房(伊達市梅本町)
- 
- 渡辺惟平刀匠と弟子の菊地伸拓さん
- ▶問い合わせ NPO法人だて観光協会(☎0142⑤5567)

人のうごき(平成22年11月末日現在) / 人口52,194 (-46) 世帯24,952 (+5) () は前月比

発行・編集 / 登別市総務部政策推進室情報推進グループ 〒059-8701 登別市中央町6-11 ☎0143⑥6586 ④0143⑥1108
ホームページ: http://www.city.noboribetsu.lg.jp Eメール: pr@city.noboribetsu.lg.jp

この広報紙は古紙配合率30%の紙を使用しています。