

令和 5 年度 第 1 回

市の国民健康保険事業の  
運営に関する協議会

議 案

日 時 令和 5 年 1 1 月 9 日 (木) 午後 6 時

場 所 登別市役所 議場

令和5年度 第1回  
市の国民健康保険事業の運営に関する協議会次第

日時：令和5年11月9日（木）  
午後6時  
場所：登別市役所 議場

1. 開 会

2. 議 事

(1) 報告第1号

令和4年度国民健康保険特別会計決算について

(2) 報告第2号

保健事業について

(3) 報告第3号

産前産後期間における保険税の減免について

## 報告第1号

# 令和4年度国民健康保険特別会計決算について

《資料1》 令和4年度国民健康保険特別会計決算額調書

《資料2》 国民健康保険税の収納状況

《資料3》 医療費の状況

《資料4》 登別市の人口・世帯数及び

国民健康保険加入世帯数・被保険者数の状況

《資料 1 - 1》

令和 4 年度 国民健康保険特別会計決算額調書

歳 入

(単位：円)

款	項	予算現額	決算額	増減額
1 国民健康保険税	1 国民健康保険税	683,209,000	687,300,252	4,091,252
2 使用料及び手数料	1 手 数 料	10,000	0	△10,000
3 国庫支出金	1 国庫補助金	10,000	16,000	6,000
4 道支出金	1 道補助金	3,895,989,000	3,810,063,336	△85,925,664
5 財産収入	1 財産運用収入	9,000	8,025	△975
6 繰入金	1 一般会計繰入金	438,892,000	434,449,089	△4,442,911
7 繰越金	1 繰越金	154,135,000	455,039,669	300,904,669
8 諸収入		2,528,000	13,292,156	10,764,156
	1 延滞金及び過料	30,000	8,015,803	7,985,803
	2 雑収入	2,498,000	5,276,353	2,778,353
歳 入 合 計		5,174,782,000	5,400,168,527	225,386,527

《資料1-2》

令和4年度 国民健康保険特別会計決算額調書

歳 出

(単位：円)

款	項	予算現額	決算額	執行残
1 総務費		96,882,000	91,985,679	4,896,321
	1 総務管理費	82,655,000	79,729,240	2,925,760
	2 運営協議会費	308,000	109,290	198,710
	3 趣旨普及費	225,000	224,400	600
	4 特別対策事業費	13,694,000	11,922,749	1,771,251
2 保険給付費	1 保険給付費	3,808,719,000	3,688,844,786	119,874,214
	療養費	3,269,145,000	3,171,006,626	98,138,374
	高額療養費	528,259,000	512,317,686	15,941,314
	移送費	500,000	0	500,000
	出産育児諸費	7,564,000	2,813,091	4,750,909
	葬祭諸費	2,430,000	2,430,000	0
	傷病手当金	821,000	277,383	543,617
3 国保事業費納付金	1 国保事業費納付金	1,123,209,000	1,123,209,000	0
	医療給付費分	843,464,000	843,464,000	0
	後期高齢者支援金等分	219,409,000	219,409,000	0
	介護納付金分	60,336,000	60,336,000	0
4 共同事業拠出金	1 共同事業拠出金	10,000	117	9,883
5 保健事業費	1 保健事業費	83,573,000	75,490,184	8,082,816
	疾病予防費	16,040,000	13,564,839	2,475,161
	特定健診・保健指導費	67,533,000	61,925,345	5,607,655
7 積立金	1 基金積立金	9,000	8,025	975
8 公債費	1 公債費	1,000,000	0	1,000,000
9 諸支出金		11,889,000	11,500,405	388,595
	1 償還金及び還付加算金	11,789,000	11,500,405	288,595
	2 指定公費負担金	100,000	0	100,000
10 予備費	1 予備費	49,491,000	0	49,491,000
歳出合計		5,174,782,000	4,991,038,196	183,743,804

歳入決算額	5,400,168,527	①
歳出決算額	4,991,038,196	②
実質収支	409,130,331	③ (①-②)
繰越金	455,039,669	④
単年度収支	△45,909,338	⑤ (③-④)
基金積立金	8,025	⑥
実質単年度収支	△45,901,313	⑤+⑥

《資料2-1》

国民健康保険税の収納状況

(単位：円・%)

区 分			現年度分		
			調定額	収納額	収納率
令和2年度決算額	一 般	医療分	595,608,756	570,609,158	95.60
		介護分	46,478,521	42,850,966	
		後期分	179,146,723	171,614,682	
		計	821,234,000	785,074,806	
	退 職	医療分	0	0	0.00
		介護分	0	0	
		後期分	0	0	
		計	0	0	
	合 計	医療分	595,608,756	570,609,158	95.60
		介護分	46,478,521	42,850,966	
		後期分	179,146,723	171,614,682	
		計	821,234,000	785,074,806	
令和3年度決算額	一 般	医療分	564,353,333	542,942,439	96.01
		介護分	44,318,830	41,080,943	
		後期分	174,605,237	167,983,896	
		計	783,277,400	752,007,278	
	退 職	医療分	0	0	0.00
		介護分	0	0	
		後期分	0	0	
		計	0	0	
	合 計	医療分	564,353,333	542,942,439	96.01
		介護分	44,318,830	41,080,943	
		後期分	174,605,237	167,983,896	
		計	783,277,400	752,007,278	
令和4年度決算額	一 般	医療分	490,019,456	470,581,515	95.84
		介護分	40,565,861	37,598,496	
		後期分	155,461,483	149,297,533	
		計	686,046,800	657,477,544	
	退 職	医療分	0	0	0.00
		介護分	0	0	
		後期分	0	0	
		計	0	0	
	合 計	医療分	490,019,456	470,581,515	95.84
		介護分	40,565,861	37,598,496	
		後期分	155,461,483	149,297,533	
		計	686,046,800	657,477,544	
増	一 般	医療分	△ 74,333,877	△ 72,360,924	△ 0.17
		介護分	△ 3,752,969	△ 3,482,447	
		後期分	△ 19,143,754	△ 18,686,363	
		計	△ 97,230,600	△ 94,529,734	
減	退 職	医療分	0	0	0.00
		介護分	0	0	
		後期分	0	0	
		計	0	0	
4年度－3年度	合 計	医療分	△ 74,333,877	△ 72,360,924	△ 0.17
		介護分	△ 3,752,969	△ 3,482,447	
		後期分	△ 19,143,754	△ 18,686,363	
		計	△ 97,230,600	△ 94,529,734	

※収納額は還付未済額を除いています。

《資料2-2》

国民健康保険税の収納状況

(単位：円・%)

区 分		滞納繰越分			
		調定額	収納額	収納率	
令和2年度決算額	一 般	医療分	195,057,040	42,369,073	21.51
		介護分	28,201,516	5,507,590	
		後期分	46,503,624	10,159,059	
		計	269,762,180	58,035,722	
	退 職	医療分	4,141,674	1,155,042	29.25
		介護分	835,811	266,075	
		後期分	549,534	195,403	
		計	5,527,019	1,616,520	
	合 計	医療分	199,198,714	43,524,115	21.67
		介護分	29,037,327	5,773,665	
		後期分	47,053,158	10,354,462	
		計	275,289,199	59,652,242	
令和3年度決算額	一 般	医療分	161,398,754	25,461,232	15.60
		介護分	23,722,941	3,454,654	
		後期分	40,680,097	6,317,930	
		計	225,801,792	35,233,816	
	退 職	医療分	2,826,296	410,318	14.52
		介護分	529,673	68,835	
		後期分	329,184	55,869	
		計	3,685,153	535,022	
	合 計	医療分	164,225,050	25,871,550	15.59
		介護分	24,252,614	3,523,489	
		後期分	41,009,281	6,373,799	
		計	229,486,945	35,768,838	
令和4年度決算額	一 般	医療分	145,067,174	20,992,617	14.42
		介護分	21,450,575	2,975,482	
		後期分	38,228,444	5,561,593	
		計	204,746,193	29,529,692	
	退 職	医療分	2,359,073	90,022	4.55
		介護分	443,509	22,382	
		後期分	259,548	26,852	
		計	3,062,130	139,256	
	合 計	医療分	147,426,247	21,082,639	14.28
		介護分	21,894,084	2,997,864	
		後期分	38,487,992	5,588,445	
		計	207,808,323	29,668,948	
増	一 般	医療分	△ 16,331,580	△ 4,468,615	△ 1.18
		介護分	△ 2,272,366	△ 479,172	
		後期分	△ 2,451,653	△ 756,337	
		計	△ 21,055,599	△ 5,704,124	
減	退 職	医療分	△ 467,223	△ 320,296	△ 9.97
		介護分	△ 86,164	△ 46,453	
		後期分	△ 69,636	△ 29,017	
		計	△ 623,023	△ 395,766	
4年度－3年度	合 計	医療分	△ 16,798,803	△ 4,788,911	△ 1.31
		介護分	△ 2,358,530	△ 525,625	
		後期分	△ 2,521,289	△ 785,354	
		計	△ 21,678,622	△ 6,099,890	

※収納額は還付未済額を除いています。

《資料2-3》

国民健康保険税の収納状況

(単位：円・%)

区 分		合計			
		調定額	収納額	収納率	
令和2年度決算額	一般	医療分	790,665,796	612,978,231	77.28
		介護分	74,680,037	48,358,556	
		後期分	225,650,347	181,773,741	
		計	1,090,996,180	843,110,528	
	退職	医療分	4,141,674	1,155,042	29.25
		介護分	835,811	266,075	
		後期分	549,534	195,403	
		計	5,527,019	1,616,520	
	合計	医療分	794,807,470	614,133,273	77.04
		介護分	75,515,848	48,624,631	
		後期分	226,199,881	181,969,144	
		計	1,096,523,199	844,727,048	
令和3年度決算額	一般	医療分	725,752,087	568,403,671	78.02
		介護分	68,041,771	44,535,597	
		後期分	215,285,334	174,301,826	
		計	1,009,079,192	787,241,094	
	退職	医療分	2,826,296	410,318	14.52
		介護分	529,673	68,835	
		後期分	329,184	55,869	
		計	3,685,153	535,022	
	合計	医療分	728,578,383	568,813,989	77.78
		介護分	68,571,444	44,604,432	
		後期分	215,614,518	174,357,695	
		計	1,012,764,345	787,776,116	
令和4年度決算額	一般	医療分	635,086,630	491,574,132	77.12
		介護分	62,016,436	40,573,978	
		後期分	193,689,927	154,859,126	
		計	890,792,993	687,007,236	
	退職	医療分	2,359,073	90,022	4.55
		介護分	443,509	22,382	
		後期分	259,548	26,852	
		計	3,062,130	139,256	
	合計	医療分	637,445,703	491,664,154	76.87
		介護分	62,459,945	40,596,360	
		後期分	193,949,475	154,885,978	
		計	893,855,123	687,146,492	
増	一般	医療分	△ 90,665,457	△ 76,829,539	△ 0.90
		介護分	△ 6,025,335	△ 3,961,619	
		後期分	△ 21,595,407	△ 19,442,700	
		計	△ 118,286,199	△ 100,233,858	
減	退職	医療分	△ 467,223	△ 320,296	△ 9.97
		介護分	△ 86,164	△ 46,453	
		後期分	△ 69,636	△ 29,017	
		計	△ 623,023	△ 395,766	
4年度－3年度	合計	医療分	△ 91,132,680	△ 77,149,835	△ 0.91
		介護分	△ 6,111,499	△ 4,008,072	
		後期分	△ 21,665,043	△ 19,471,717	
		計	△ 118,909,222	△ 100,629,624	

※収納額は還付未済額を除いています。



《資料3》

医療費の状況

	年度平均 被保険者数	件数	費用額	保険者 負担額	1人当たり 費用額	1人当たり 平均費用額	
						全国平均	全道平均
令和2年度	9,228	158,144	4,325,307,748	3,204,069,124	468,716	370,371	403,187
令和3年度	9,004	158,788	4,253,891,014	3,164,926,673	472,445	394,730	421,059
令和4年度	8,575	154,647	4,242,733,716	3,159,113,629	494,779	402,506	428,972
伸び率(%) 4年/3年	95.2%	97.4%	99.7%	99.8%	104.7%	102.0%	101.9%

※年間平均被保険者数、件数、費用額、保険者負担額は、国民健康保険事業年報より転記。  
 ※費用額は、療養諸費用額（診療費（入院・入院外・歯科）と調剤・療養費等の合計）である。  
 ※令和4年度の全国及び全道の1人当たり平均費用額は、国民健康保険中央会の統計資料から速報値を算出。

《資料4》

登別市の人口・世帯数及び  
国民健康保険加入世帯数・被保険者数の状況

区 分		世 帯 数	人 口
令和3 年度末現在	市 勢	24,172 世帯	45,656 人
	国 保	6,080 世帯	8,703 人
	構 成 比	25.2 %	19.1 %
令和4 年度末現在	市 勢	23,995 世帯	44,820 人
	国 保	5,789 世帯	8,198 人
	構 成 比	24.1 %	18.3 %
対前年 増減比	市 勢	△177 世帯	△836 人
		△0.7 %	△1.9 %
	国 保	△291 世帯	△505 人
		△4.8 %	△5.8 %

保健事業について

《資料5》 保健事業の取組状況等について

## 《資料5》

### 保健事業の取組状況等について

#### 1. 特定健康診査・特定保健指導実施状況について

特定健康診査については、過去の特定健診受診状況や問診結果から対象者を5種のタイプに分類し、それぞれの健康意識に合わせたメッセージによる受診勧奨ハガキの送付や電話勧奨により、受診率向上に努めました。

##### ◇特定健康診査受診率（法定報告値）

	令和4年度	令和3年度
特定健診受診率	2,417人(37.9%)	2,370人(34.8%)

特定保健指導については、個別指導のほか、訪問指導や健康計測会を行い、実施率向上に努めました。

##### ◇特定保健指導実施率（法定報告値）

	令和4年度	令和3年度
特定保健指導実施率	113人(42.0%)	110人(40.1%)
内) 積極的支援	5人(11.6%)	9人(14.8%)
内) 動機付け支援	108人(47.8%)	101人(47.4%)

#### 2. 特定健康診査以外の保健事業

特定健康診査以外の保健事業として、短期人間ドックや脳ドックに係る検査料の助成をはじめ、各種がん検診や肝炎検査、若い世代の健康診査に係る検査料の助成のほか、インフルエンザ予防接種の自己負担額の助成や水中運動教室の受講料助成を行いました。

また、継続した運動習慣を身につけ生活習慣病を予防することを目的として、「のぼりべつこくほ健康チャレンジウオーキング」を開催しています。

項目	令和4年度	令和3年度
短期人間ドック（39歳以下）の検査料助成	8人	14人
脳ドックの検査料助成	148人	142人
各種がん検診、肝炎検査、若い世代の健康診査の検査料助成	3,218人	2,829人
インフルエンザ予防接種料金の助成	2,892人	2,880人
水中運動教室の受講料助成	32人	37人
チャレンジウオーキング参加者	95人	97人

産前産後期間における保険税の減免について

《資料6》 産前産後期間における保険税の減免について

## 《資料6》

### 産前産後期間における保険税の減免について（概要）

#### 1. 減免措置の対象となる者

登別市の国民健康保険被保険者で、妊娠85日（約4ヶ月）以降に出産した者

#### 2. 減免措置の対象となる税額

対象となる期間の所得割額と均等割額

免除の対象となるのは、「出産をする被保険者」個人に係る分。対象者について、所得割が課税されていなければ、均等割のみ該当の月数分免除となる。（R5.9.1 道庁国保医療課確認）

#### 3. 免除対象月

～単胎妊娠の場合～

出産の予定日（以下、出産日）が属する月の前月から出産日が属する月の翌々月の計4ヶ月分。

～多胎妊娠の場合～

出産日が属する月の3月前から出産日が属する月の翌々月の計6ヶ月分。

免除措置の施行が令和6年1月であることから、免除の対象は、令和6年1月以降に免除対象月がある場合となる。具体的には、令和5年11月以降に出産予定である場合から措置の開始となる。

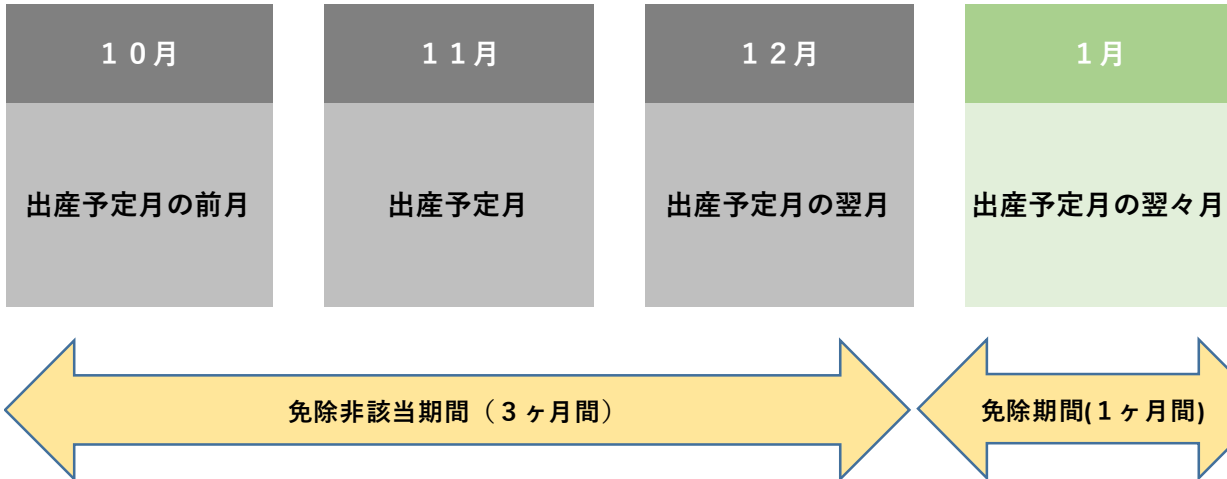
□ 具体的な免除期間

～単胎妊娠の場合～

（例1）令和6年2月に出産を予定している場合（令和6年1月以降）

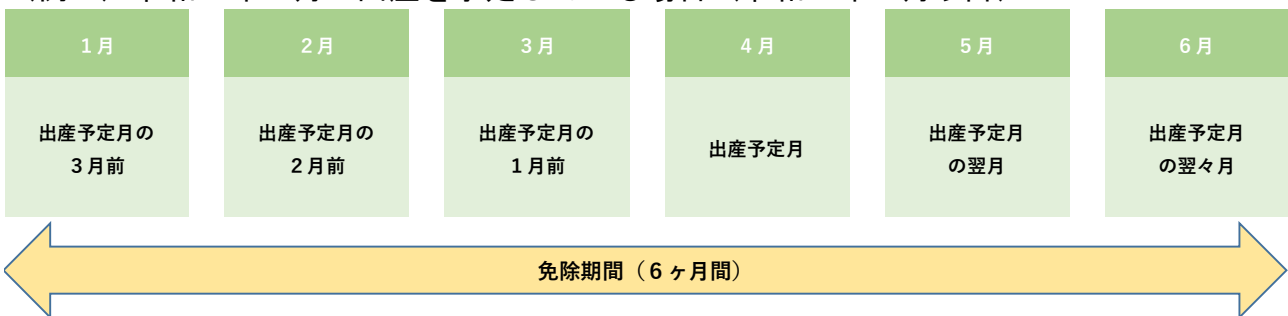


(例2) 令和5年11月に出産を予定している場合(令和6年1月以前)



～多胎妊娠の場合～

(例3) 令和6年4月に出産を予定している場合(令和6年1月以降)



#### 4. 特定財源について

免除した保険税は、新たに地方交付税による措置を予定。相当分を一般会計より繰入。

公費所要額 国：1/2、都道府県：1/4、市町村：1/4  
(令和5年度は、令和6年1月から3月までの3ヶ月)

#### 5. 法改正に係るシステム改修スケジュール及び改修費用について

「市町村事務処理標準システム」の改修は令和5年10月末を予定。

改修費用は不要である旨、国保連から通知あり。(今後追加費用の発生があったとしても、特別調整交付金による財政支援の対象となっている)

#### 6. 改正スケジュール

□ 登別市税条例の一部改正

令和5年12月：第4回登別市議会定例会上程、議決  
令和6年 1月：施行

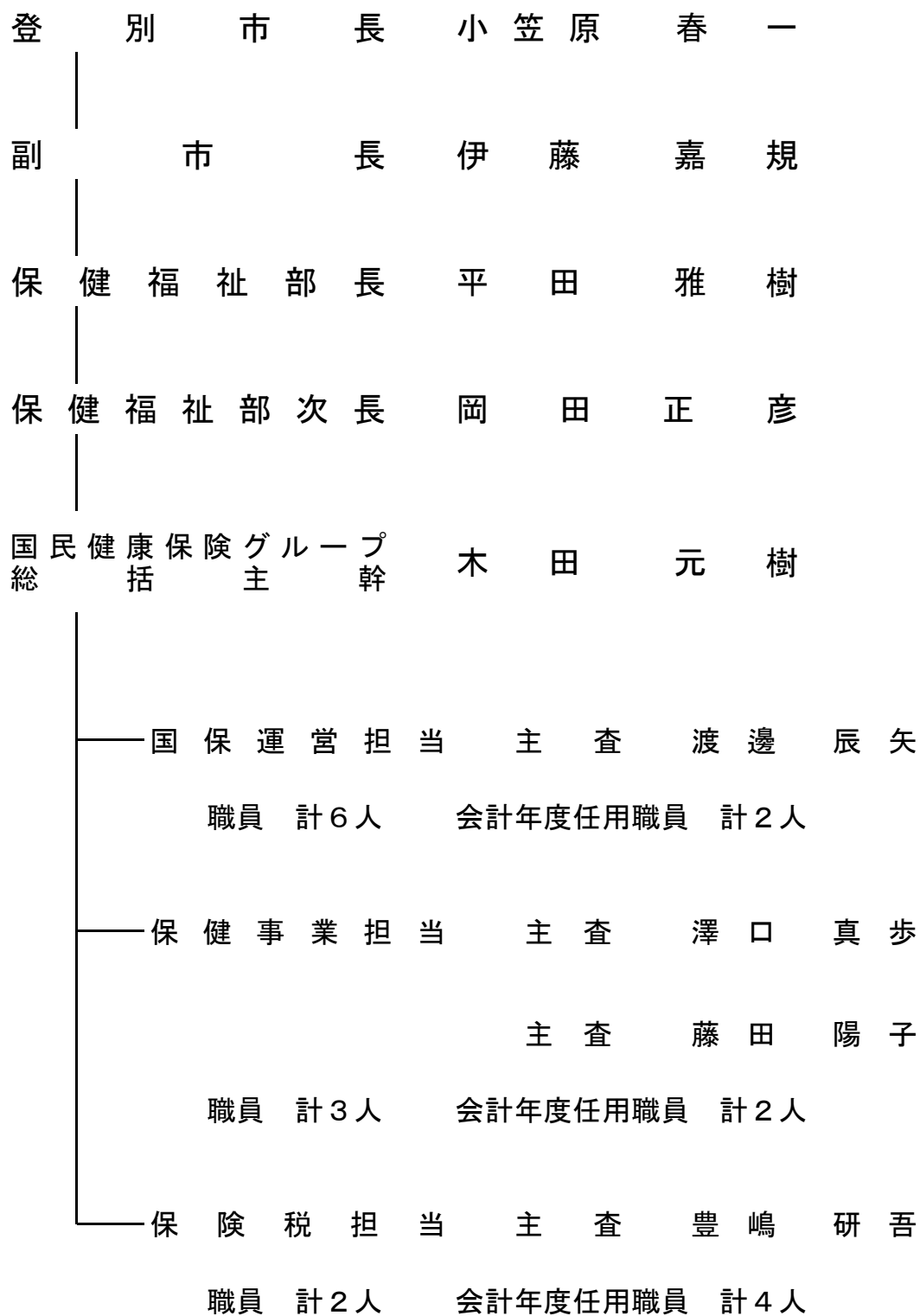
□ 登別市税賦課徴収規則の一部改正

令和5年12月：改正決裁  
令和6年 1月：施行

#### 7. 施行日

令和6年1月1日

## 登別市国民健康保険事業運営組織の状況





《参考資料》

市の国民健康保険事業の運営に関する協議会委員名簿

区 分	氏 名	生年月日	職 業	備 考
公益代表	よこお 横 尾 逸 郎 いつろう	S24.12.1	自 営 業	
	なかじま 中 嶋 祐 介 ゆうすけ	S63.4.19	学 校 職 員	
	ふじえ 藤 江 紀 彦 のりひこ	S41.3.28	団 体 役 員	
医師等代表	むらした 村 下 十 志 文 としふみ	S32.6.12	医 師	
	ふかせ 深 瀬 秀 郷 しゅうごう	S36.8.31	歯 科 医 師	
	むらかみ 村 上 太 郎 たろう	S63.7.13	保 険 薬 剤 師	
被保険者代表	さとう 佐 藤 裕 子 ひろこ	S30.5.22	主 婦	
	ふるうち 古 内 孝 子 たかこ	S29.11.5	栄 養 士	
	たけなか 竹 中 美 智 子 みちこ	S31.9.3	主 婦	
被用者保険等 被保険者代表	いのうえ 井 上 政 仁 まさひと	S42.3.3	ツルハホールディング ス健康保険組合 常務理事	

メ 毛