

## ■発行

登別市 保健福祉部 健康推進グループ  
〒059-0016 登別市片倉町6丁目9-1  
登別市総合福祉センター“しんた21”  
TEL 85-0100・FAX 85-0111  
E-mail: shinta21@city.noboribetsu.lg.jp

## 早期発見・早期治療!! 『がん検診』

2012年にがんで亡くなった方は36万963人で死亡総数の28.7%を占めております。日本人の2人に1人はがんになり、3人に1人が「がん」で亡くなっています。

がんを予防するために、『がん検診』は欠かせません。検診で初期の段階で発見し、適切な治療を行うことが必要だからです。大切な命を守るために、定期的にごがん検診を受けましょう!



## 平成26年度『各種がん検診』のご案内

検診の種類	検診内容	対象年齢など	自己負担額
肺がん検診	胸部エックス線検査	40歳以上	600円
	各痰細胞診検査	40歳以上で喫煙指数が高い方 血痰の出る方など	600円
胃がん検診	胃バリウム検査	40歳以上	2,900円
大腸がん検診	便潜血検査	40歳以上	1,100円
前立腺がん検診	血液検査 (PSA)	50歳以上の男性	1,100円
乳がん検診	視触診 マンモグラフィー検査	40歳以上の女性で偶数月生まれの方	2,200円
子宮頸がん検診	子宮頸部細胞診検査	20歳以上の女性で偶数月生まれの方	1,700円

※各疾患で治療中の方は対象外です。

※乳がん・子宮頸がん検診は2年に1度の助成になるため、奇数月生まれの方は来年度の対象になります。

※乳がん検診を集団検診で受診する場合、50歳以上の方は自己負担額1,900円です。

### 検診が 無料になる方

- ・登別市国民健康保険の加入者
- ・後期高齢者医療制度の加入者
- ・市民税非課税世帯（非課税証明が必要です）
- ・生活保護世帯

### ○集団検診（しんた21または鷺別公民館に検診車が来ます。事前に予約が必要です）

検診の種類	会場	日程	募集時期
胃がん・大腸がん検診	鷺別公民館	10月6日（月）：鷺別公民館	広報9月号
	しんた21	10月9日（木）：しんた21	
乳がん検診	しんた21	9月8日（月）・11月1日（土）	広報7月号・9月号
子宮頸がん検診	しんた21	9月22日（月）・11月29日（土）	広報7月号・10月号

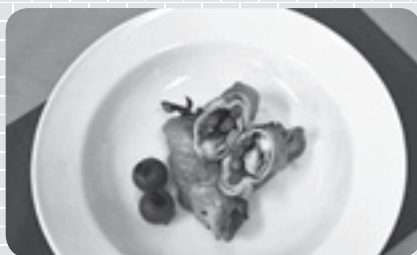
問い合わせ先：健康推進グループ 電話85-0100

### ○個別検診（医療機関へ直接電話で予約してください）：裏面を参照ください。

	医療機関名	住 所	電話番号	がん種別					
				肺がん	胃がん	大腸がん	前立腺	乳がん	子宮がん
1	あらい内科医院	登別市若山町4-42-5	86-0338	○	○	○	○	×	×
2	いわた内科クリニック	登別市桜木町3-2-15	85-5522	×	×	○	○	×	×
3	開田医院	登別市中央町5-3-4	85-2746	○	×	○	○	×	×
4	くにもと内科循環器科	登別市富岸町2-2-20	86-0092	○	×	○	○	×	×
5	恵愛病院	登別市鷺別町2-31-1	82-2200	○	×	○	○	×	×
6	三愛病院	登別市中登別町24-12	83-1111	○	○	○	○	×	×
7	内科消化器科サンクリニック	登別市新生町3-11-11	87-3131	○	○	○	○	×	×
8	JCHO登別病院(旧:登別厚生年金病院)	登別市登別温泉町133	84-2165	○	○	○	○	○	×
9	登別すずらん病院	登別市青葉町34-9	85-1000	○	×	○	○	×	×
10	登別東クリニック	登別市登別東町2-15-35	80-2000	○	○	○	○	×	×
11	堀尾医院	登別市富士町6-21-1	85-2878	○	×	○	○	×	×
12	皆川病院	登別市中央町3-20-5	88-0111	○	×	○	○	×	×
13	若草ファミリークリニック	登別市若草町4-24-1	86-5180	○	×	○	○	×	×
14	あとう内科クリニック	室蘭市宮の森町1-1-24	47-8585	○	×	○	○	×	×
15	あだち内科クリニック	室蘭市八丁平2-7-25	41-6000	○	×	×	○	×	×
16	いくた内科クリニック	室蘭市港北町3-27-2	55-1900	○	○	○	○	×	×
17	上田病院	室蘭市東町2-24-6	44-3690	○	○	○	○	×	×
18	かみしま医院	室蘭市中島町3-20-12	46-3200	○	×	○	○	×	×
19	きのした内科クリニック	室蘭市築地町138	22-5288	○	×	○	○	×	×
20	勤医協室蘭診療所	室蘭市輪西町2-3-17	43-1737	○	×	○	○	×	×
21	サテライトクリニック知利別	室蘭市知利別町1-8-1	47-3500	×	×	○	○	×	×
22	サテライトクリニック高砂	室蘭市高砂町2-1-7	45-3971	○	×	○	○	×	×
23	さはら呼吸器内科クリニック	室蘭市中島町2-21-10	41-5130	○	×	○	○	×	×
24	下地内科外科	室蘭市港北町1-11-4	55-7187	○	○	○	○	×	×
25	市立室蘭総合病院	室蘭市山手町3-8-1	25-3111	×	×	×	×	○	○
26	市立室蘭みなと診療所	室蘭市海岸町1-103	23-3710	○	○	○	○	×	×
27	製鉄記念室蘭病院	室蘭市知利別町1-45	44-4650	○	○	○	○	○	○
28	鈴木内科	室蘭市幸町7-3	22-5206	○	○	○	○	×	×
29	高砂産科婦人科クリニック	室蘭市高砂町2-21-14	46-4103	×	×	×	×	×	○
30	西里内科循環器科医院	室蘭市高砂町2-30-6	45-6117	○	×	○	○	×	×
31	日鋼記念病院	室蘭市新富町1-5-13	22-3553	○	○	○	○	○	○
32	野尻内科・消化器科クリニック	室蘭市宮の森町4-12-18	41-1551	○	×	○	○	×	×
33	白鳥台医院	室蘭市白鳥台5-3-14	59-2551	○	○	○	○	×	×
34	東室蘭医院	室蘭市東町2-4-6	44-1650	○	×	○	○	×	×
35	福永医院	室蘭市輪西町1-27-11	44-2320	○	○	○	○	×	×
36	ふじかね内科医院	室蘭市輪西町1-10-3	44-5072	○	×	○	○	×	×
37	母恋内科クリニック	室蘭市母恋北町1-3-14	23-2006	○	×	○	○	×	×
38	本庄医院	室蘭市中島町1-14-14	44-3550	○	○	○	○	×	×
39	くがはら内科クリニック	室蘭市御前水町2-7-22	22-1010	○	×	○	○	×	×
40	室蘭太平洋病院	室蘭市白鳥台5-19-2	59-2211	○	○	○	○	×	×
41	室蘭・登別総合健診センター	室蘭市東町4-20-6	45-5759	○	○	○	○	○	○
42	本輪西ファミリークリニック	室蘭市本輪西町3-36-9	55-1212	○	×	○	○	×	×
43	森川内科医院	室蘭市知利別町3-5-7	44-5571	○	×	○	○	×	×
44	柳川内科医院	室蘭市高砂町5-7-12	44-1155	○	×	○	○	×	×

## アイディア☆朝食レシピ

### 【豚肉のマスタード焼き】



一人分：エネルギー 156kcal

### 材料 (4人分)

豚もも薄切り 8枚  
舞 茸 1袋  
さやいんげん 8本  
粒マスタード 大さじ1  
食 塩 1つまみ  
サ ラ ダ 油 小さじ2  
ミニトマト 8個  
\*付け合せはお好みで

### 作り方

①さやいんげんは、筋を取って熱湯で色よく茹で、冷水にとって3等分に切る。  
舞茸は、石づきを落としてほぐす。  
②豚肉を広げて粒マスタードを塗り、いんげんと舞茸を載せて巻く。  
③フライパンにサラダ油を熱し、肉の巻き終わりを下にして置き、全体を色良く焼いて食塩を全体にふりかける。  
④器に盛って、ミニトマトを添える。

いんげんのおいしい季節です。夏バテ防止に、疲労回復に良い豚肉と一緒に食べてみませんか？