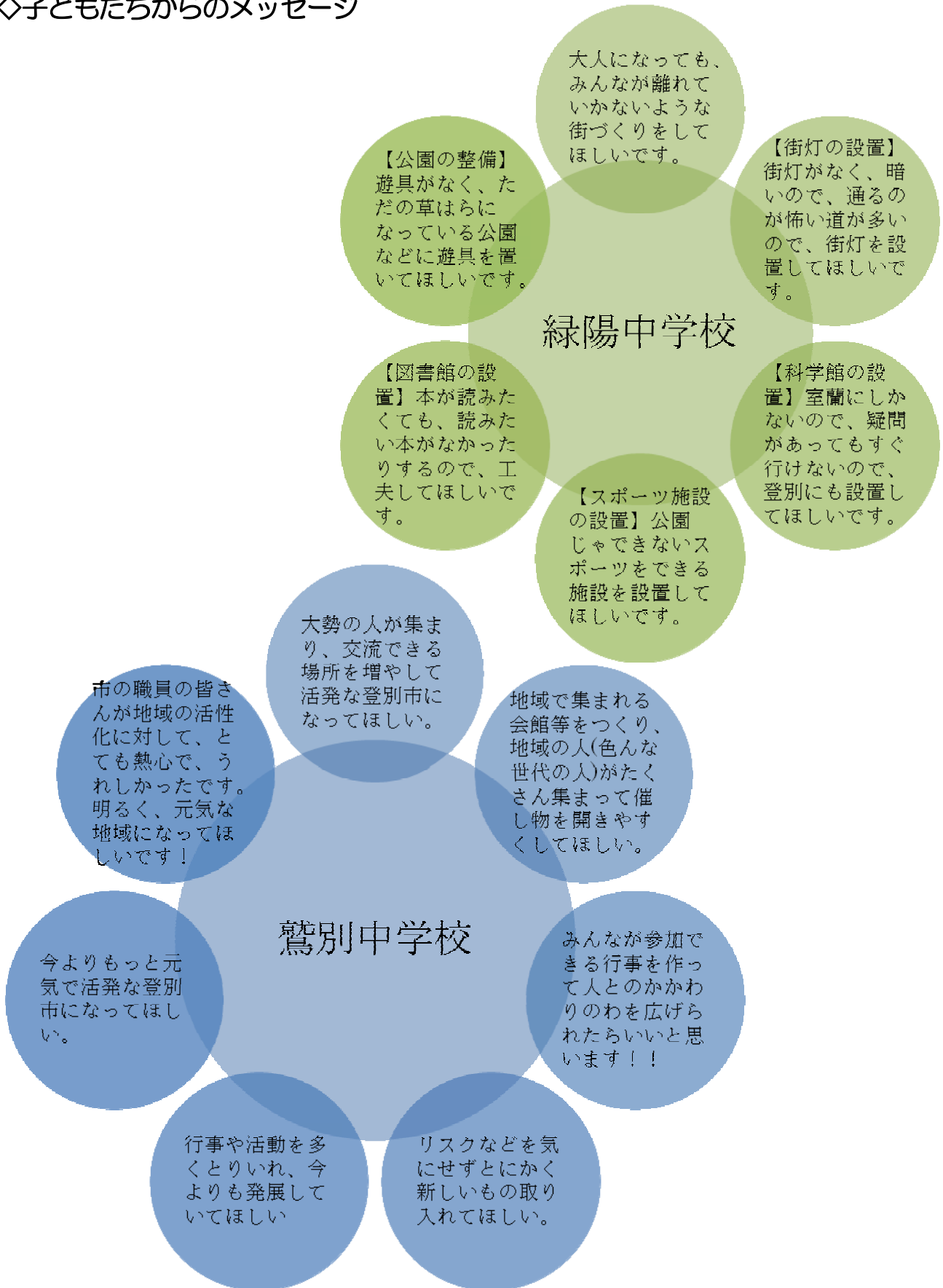


## メッセージボード

### ◇子どもたちからのメッセージ



自然を大事にし、子供達から大人までは広く楽しめる、きれいな街を残そう。

子供が安全に暮らせて、自然豊かな町にしてほしい。

### 登別中学校

子供も大人も安全に楽しくすごせるような良い町を次の世代の人達へつないでいきたい

登別市の良い所を次の世代の人達へつないでほしいです。

登別市にもっと遊び場をつくってほしい

今よりもっと子供が少子化にならないようもっと子供が増えたら町も賑やかになると思う

色々な年齢層の人が集まることができ、特に小さな子供が安心して遊ぶことができる公園をつくってほしい。

### 西陵中学校

市外から登別のことを知らない人が来ても、便利で、みんながいつまでも笑って暮らすことができるまちにしてほしいです。

富士幼稚園の跡地を保育所や幼稚園、児童館など小さい子供達が利用できる場所として活用してほしい。

大きな会社とスポーツセンターをつくってほしいです。大きな会社があれば市民はでていかないとと思うし、他の地域からも、登別にくると思うからです。

科学館、博物館がほしいです。

もう少し登別市にイベントを増やしてほしいです。

高校を増やしてほしいです。

図書館で本を増やしてほしいです。

病院を増やしてほしいです。

コンサートホールがほしいです。

### 幌別中学校

土曜日を登校日にしてほしい。

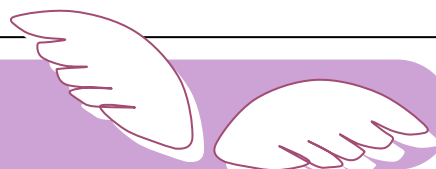
文化施設がほしいです。

本屋を増やしてほしい。

地域の情報が少なすぎるので、道の駅をつくって欲しい。

子どもの時から科学に触れる場がほしい。

家・店などを増やして森林が無くなってきているのは大きなマイナスポイントです。



## 子育て支援に関する事業計画の関連図

### 次世代育成支援対策（地域行動計画）

（平成17年度から10か年）

- \* 地域における「子育て支援力」の充実
- \* 子育て家族が暮らしやすい地域づくり
- \* 次世代を育む若い世代への支援
- \* 子どもや母親の健康・安心・安全の確保
- \* 子育て支援に関する行政サービスの充実
- \* 地域における「男性を含めた働き方の見直し」  
（地域住民・企業への働きかけ）

### 「子どもと家族を応援する日本」

重点戦略

（平成19年12月～）

- \* 仕事と生活の調和  
（ワーク・ライフ・バランス）
- \* 包括的な次世代育成支援の枠組みの構築

### 少子化対策プラスワン

（平成14年9月～）

- \* 男性を含めた働き方の見直し
- \* 地域における子育て支援
- \* 社会保障における次世代支援
- \* 子供の社会性向上や自立の促進
- \* 待機児童ゼロ作戦（仕事と子育ての両立支援等の方針）

### 少子化対策推進基本方針（新エンゼルプラン）

（平成11年12月～）

- \* 仕事と子育ての両立のための雇用環境の整備
- \* 働き方についての固定的な性別役割分業や職場優先の企業風土の是正
- \* 住まいやまちづくりによる子育ての支援
- \* 保育サービス等子育て支援サービスの充実
- \* 母子保健医療体制の整備
- \* 地域で子どもを育てる教育環境の整備
- \* 子どもがのびのび育つ教育環境の実現
- \* 教育に伴う経済的負担の軽減

### エンゼルプラン

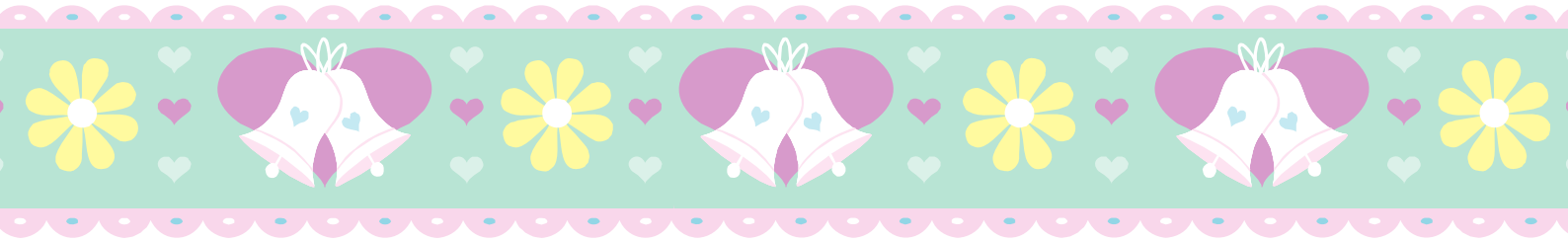
（平成6年度から10年間）

- \* 子育てと仕事の両立支援の推進
- \* 家庭における子育て支援
- \* 子育てのための住宅及び生活環境の整備
- \* ゆとりある教育の実現と健全育成の推進
- \* 子育てコストの軽減

### 緊急保育対策等5ヵ月年事業

（平成7年度～11年度）

- \* 多様な保育サービスの充実
- \* 保育所の多様化のための整備
- \* 子育て支援のための基盤整備



# 登別市次世代育成支援行動計画

平成 22 年 3 月

発行 登別市・編集 登別市保健福祉部

郵便番号 059-8701

住所 登別市中央町6丁目11番地

電話番号 0143-85-2111 (代表)

