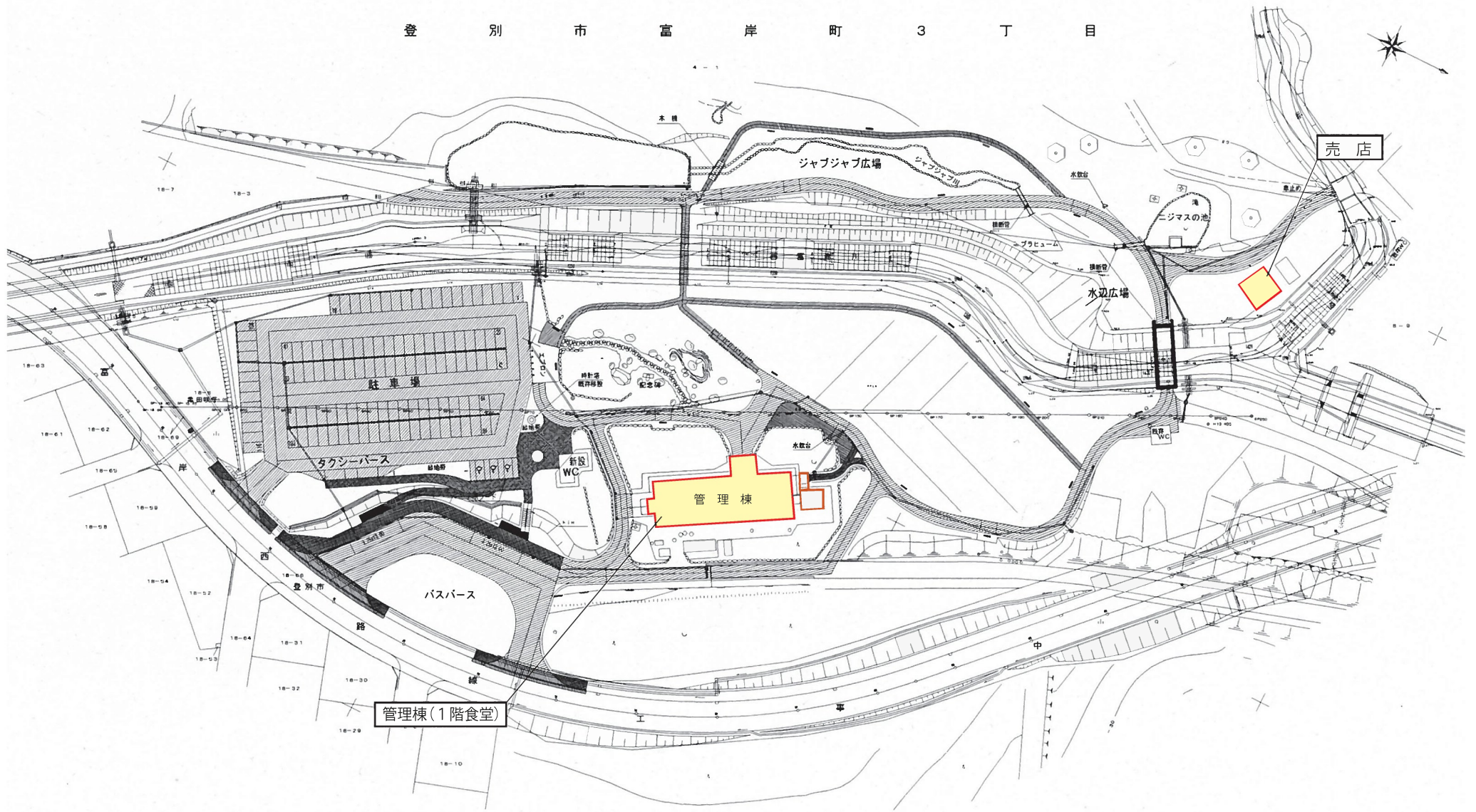
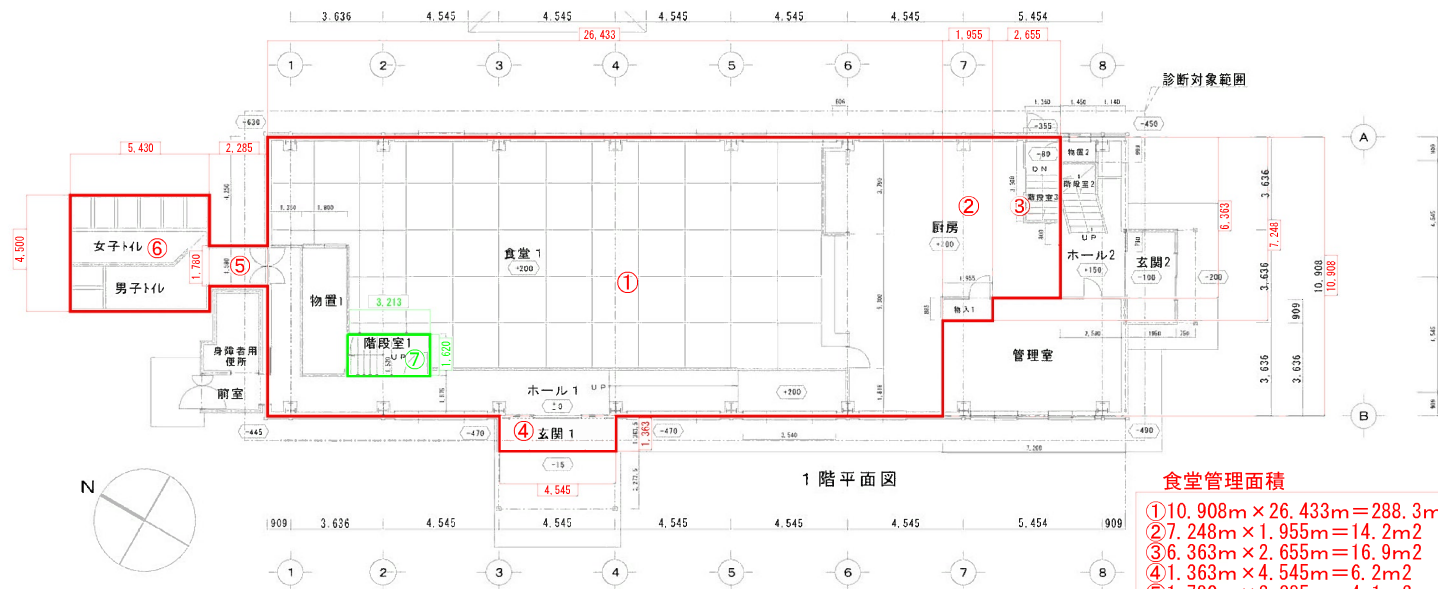


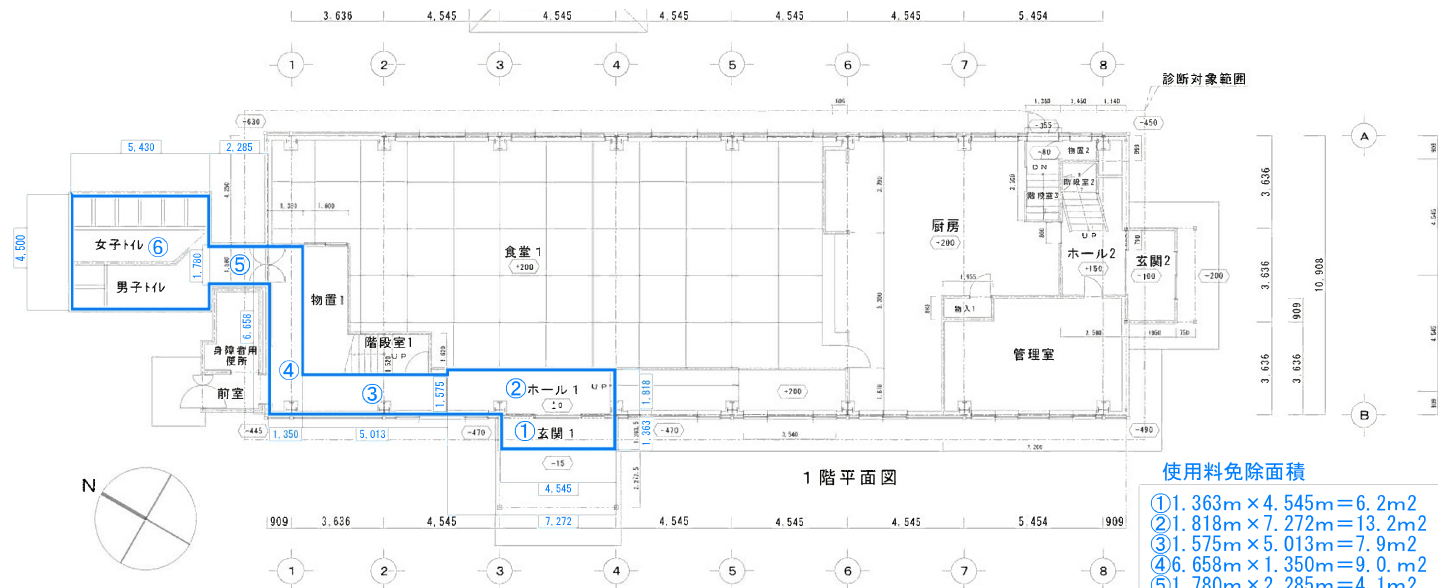
登別市富岸町3丁目



公園名	総合公園 亀田記念公園	図面名	平面図	凡例
-----	----------------	-----	-----	----



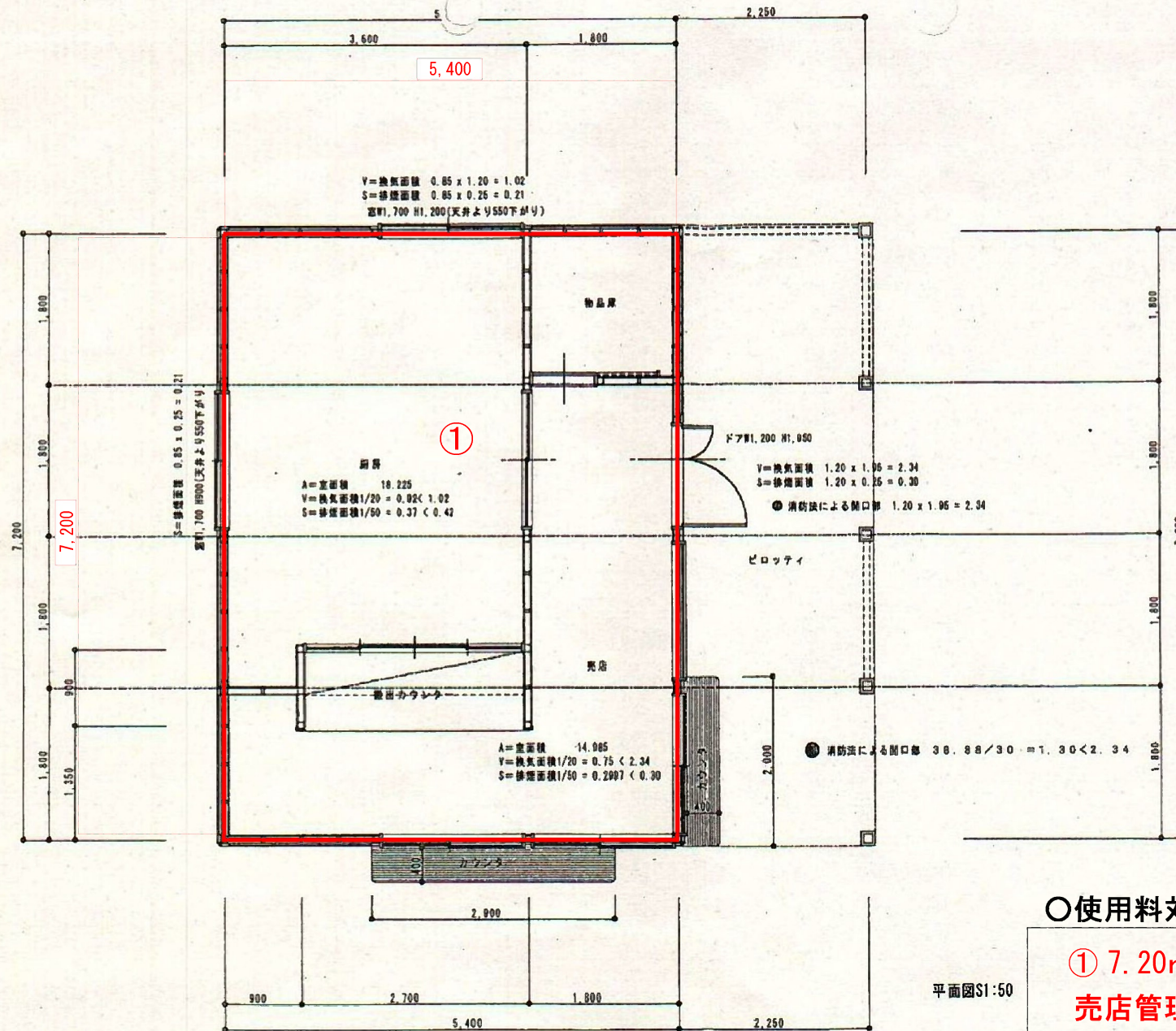
- 食堂管理面積**
- ① $10.908\text{m} \times 26.433\text{m} = 288.3\text{m}^2$
 - ② $7.248\text{m} \times 1.955\text{m} = 14.2\text{m}^2$
 - ③ $6.363\text{m} \times 2.655\text{m} = 16.9\text{m}^2$
 - ④ $1.363\text{m} \times 4.545\text{m} = 6.2\text{m}^2$
 - ⑤ $1.780\text{m} \times 2.285\text{m} = 4.1\text{m}^2$
 - ⑥ $4.500\text{m} \times 5.430\text{m} = 24.4\text{m}^2$
 - ⑦ $1.620\text{m} \times 3.213\text{m} = 5.2\text{m}^2$ (控除分)
- 合計面積 349m²



- 使用料免除面積**
- ① $1.363\text{m} \times 4.545\text{m} = 6.2\text{m}^2$
 - ② $1.818\text{m} \times 7.272\text{m} = 13.2\text{m}^2$
 - ③ $1.575\text{m} \times 5.013\text{m} = 7.9\text{m}^2$
 - ④ $6.658\text{m} \times 1.350\text{m} = 9.0\text{m}^2$
 - ⑤ $1.780\text{m} \times 2.285\text{m} = 4.1\text{m}^2$
 - ⑥ $4.500\text{m} \times 5.430\text{m} = 24.4\text{m}^2$
- 合計面積 65m²

○使用料対象面積○

食堂管理面積 349m² - 使用料免除面積 65m² = 284m²



○使用料対象面積○

① 7.20m × 5.40m = 38.9m²

売店管理面積 39m²

平面図S1:50